

PENTACUT

**Erweiterung des Anwendungsbereichs
von PENTA 24N-Schneideinsätzen mit
J-Spanformer**

NEU

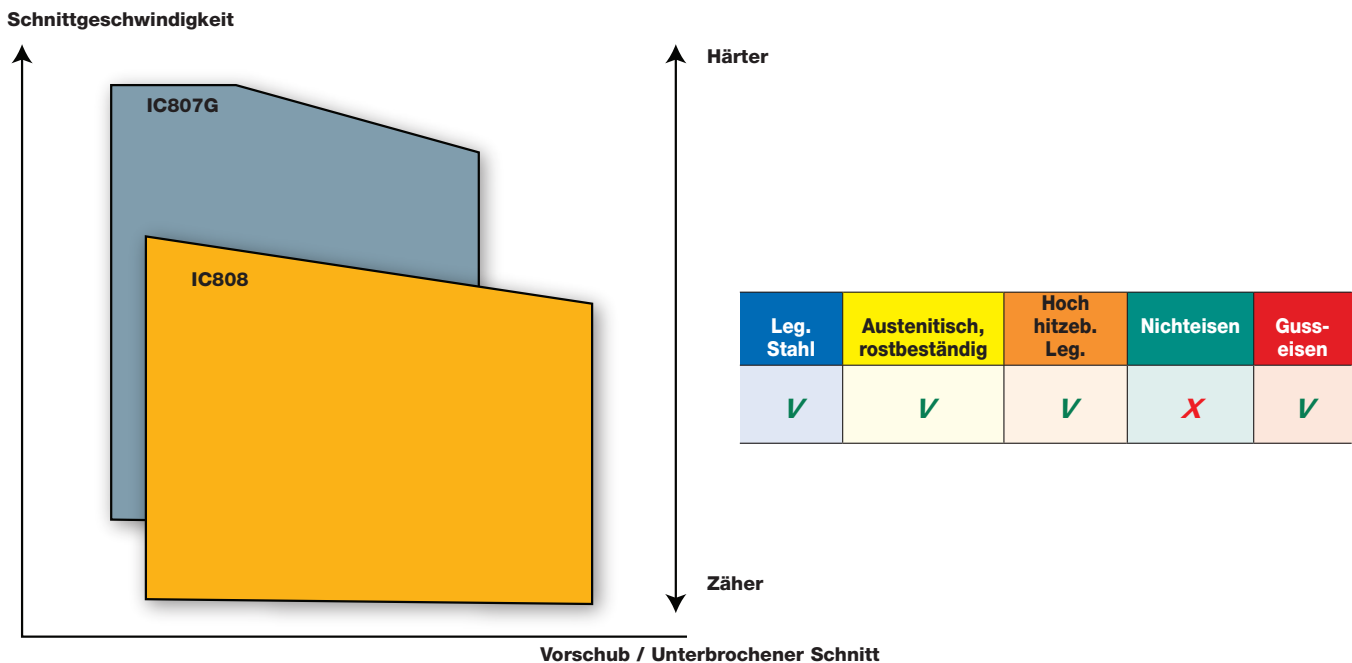
ISCAR erweitert den Anwendungsbereich der sehr erfolgreichen Produktgruppe Penta 24N:

- A. J-Spanformer für Schneideinsätze mit den Schneidenbreiten von 3.30 bis 4.23 mm.**
- B. Schneideinsätze aus dem neuen Schneidstoff IC807G für alle gängigen Schneidenbreiten.**
- C. Neue Werkzeuge für die neuen Schneidenbreiten.**

Der **J-Spanformer** wurde zum präzisen Ab- und Einstechen weicher Werkstückstoffe entwickelt.

IC807G ist ein sehr hartes Feinstkornsubstrat mit einer TiAlN PVD-Beschichtung. Diese Schneidstoffsorte eignet sich besonders zum Ab- und Einstechen von hoch hitzebeständigen Legierungen, austenitischem, rostbeständigem Stahl sowie hartem Stahl bei mittleren bis hohen Schnittgeschwindigkeiten, niedrigem bis mittlerem Vorschub unter stabilen Bearbeitungsbedingungen.

Anwendungsbereich entsprechend der Schneidstoffsorte





Die Kombination aus 5 Schneidkanten an einem Schneideinsatz, in Verbindung mit dem bekannten J-Spanformer, verspricht einen wirtschaftlichen Vorteil bei der Bearbeitung vieler Werkstoffe.

Die neuen Schneideinsätze können in Standardwerkzeugen verwendet werden.

Verfügbarkeit und Preise

Siehe beigefügte Preisliste

Mit freundlichen Grüßen

Mit freundlichen Grüßen

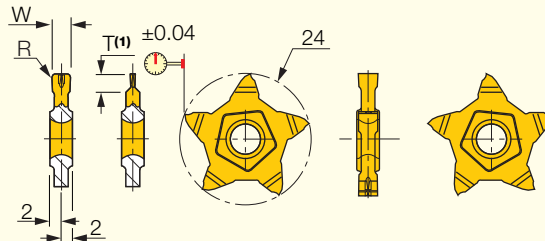
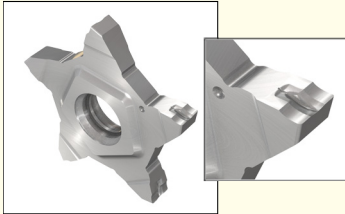
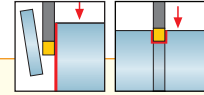
Erich Timons
CTO
Mitglied der Geschäftsleitung

Stefan Busic
Produktspezialist

PENTACUT

PENTA 24N-J

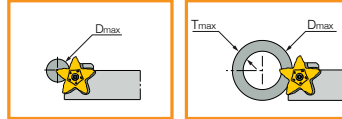
Schneideinsätze mit 5 Schneidkanten zum Ab- und Einstechen für weiche Werkstückstoffe, zum Abstechen von Rohren sowie für kleine und dünnwandige Bauteile



Bezeichnung	Abmessungen			Zäher ← Härter			Schnittwerte f Einstechen (mm/U)
	W ± 0.02	R	T $_{max-}^{(1)}$	IC1008	IC908	IC807G NEU	
PENTA 24N050J000	0.50	0.00	1.00		•		0.02-0.04
PENTA 24N050J004	0.50	0.04	2.50	•			0.02-0.05
PENTA 24N080J000	0.80	0.00	1.60		•		0.02-0.05
PENTA 24N100J004	1.00	0.04	3.50		•		0.03-0.07
PENTA 24N100J006	1.00	0.06	3.50	•		•	0.03-0.07
PENTA 24N104J000	1.04	0.00	2.00		•		0.02-0.07
PENTA 24N120J000	1.20	0.00	2.00		•	•	0.03-0.07
PENTA 24N125J010	1.25	0.10	2.00		•		0.03-0.07
PENTA 24N140J000	1.40	0.00	2.00		•		0.03-0.08
PENTA 24N147J000	1.47	0.00	2.50		•		0.03-0.08
PENTA 24N150J010	1.50	0.10	5.00	•	•	•	0.03-0.10
PENTA 24N157J015	1.57	0.15	3.00		•	•	0.00-0.12
PENTA 24N170J010	1.70	0.10	3.00		•	•	0.03-0.12
PENTA 24N178J018	1.78	0.18	3.00		•	•	0.04-0.12
PENTA 24N185J015	1.85	0.15	3.00		•		0.04-0.12
PENTA 24N196J015	1.96	0.15	3.00		•	•	0.04-0.12
PENTA 24N200J020	2.00	0.20	6.00	•	•	•	0.04-0.12
PENTA 24N222J015	2.22	0.15	3.50		•	•	0.04-0.16
PENTA 24N230J020	2.30	0.20	3.50		•	•	0.04-0.16
PENTA 24N239J015	2.39	0.15	5.00		•	•	0.04-0.16
PENTA 24N247J020	2.47	0.20	5.00		•	•	0.04-0.16
PENTA 24N270J010	2.70	0.10	5.00		•		0.04-0.16
PENTA 24N287J020	2.87	0.20	6.50		•		0.04-0.16
PENTA 24N300J000	3.00	0.00	6.50		•		0.04-0.10
PENTA 24N300J020	3.00	0.20	6.50		•	•	0.04-0.16
PENTA 24N300J040	3.00	0.40	6.50		•	•	0.04-0.16
PENTA 24N315J015	3.15	0.15	6.50		•		0.04-0.16
PENTA 24N318J020	3.18	0.20	6.50		•	•	0.04-0.16
NEU PENTA 24N330J010	3.30	0.10	6.40		•		0.04-0.16
NEU PENTA 24N348J020	3.48	0.20	6.40		•		0.04-0.18
NEU PENTA 24N356J020	3.56	0.20	6.40		•		0.04-0.18
NEU PENTA 24N374J020	3.74	0.20	6.40		•		0.04-0.18
NEU PENTA 24N398J020	3.98	0.20	6.20		•		0.04-0.18
NEU PENTA 24N400J040	4.00	0.40	6.20		•		0.04-0.18
NEU PENTA 24N423J010	4.23	0.10	6.20		•		0.04-0.18

• ⁽¹⁾Auskammern ist nur mit Schneideinsätzen möglich, die eine Mindest-Schneidenbreite von 2.39 mm aufweisen.

NEU
NEU
NEU
NEU
NEU
NEU
NEU



W=0.02	T _{max} ⁽³⁾	T _{max} / D _{max}	Bearbeitungsbereich PENTA 24-Schneideinsätze								
			T≤3.0	T≤3.5	T≤4.0	T≤4.5	T≤5.0	T≤5.5	T≤6.5	T≤6.4	
W=0.50 ⁽¹⁾	1.0	1.0 / N.L.	-	-	-	-	-	-	-	-	-
W=0.50 ⁽²⁾	2.5			250							
W=0.80	1.6	1.6 / N.L.	-	-	-	-	-	-	-	-	-
W=1.00	3.5		N.L.	250	-	-	-	-	-	-	-
1.04≤W≤1.40	2.0	2.0 / N.L.	-	-	-	-	-	-	-	-	-
W=1.47	2.5	2.5 / N.L.	-	-	-	-	-	-	-	-	-
W=1.50	5.0		N.L.	470	210	70	30	-	-	-	-
1.57≤W≤1.96	3.0		N.L.	-	-	-	-	-	-	-	-
W=2.00	6.0 ⁽⁴⁾		N.L.	470	210	130	75	45	20	-	-
2.22≤W≤2.30	3.5		N.L.	250	-	-	-	-	-	-	-
2.39≤W≤2.50	5.0		N.L.	470	210	70	30	-	-	-	-
2.70≤W≤3.18	6.4		N.L.	470	210	135	100	70	40	20	20

⁽¹⁾ D_{max} zum Abstechen = 2 x T_{max}

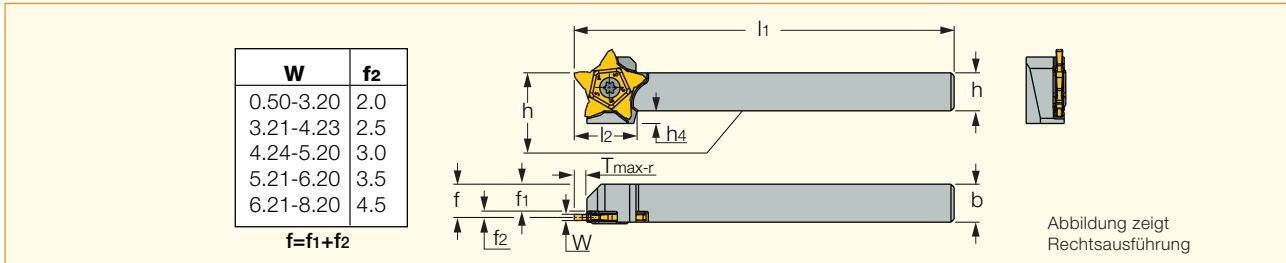
⁽²⁾ Bei Vollradius-Schneideinsätzen liegt T_{max} = 3.0, D_{max} = keine Begrenzung

⁽³⁾ Bezieht sich auf PENTA 24N050J000 - Präzisions-Schneideinsatz zum Einstechen

⁽⁴⁾ Bezieht sich auf PENTA 24N050J004 - Schneideinsatz zum Abstechen

PENTACUT

Werkzeughalter zum Einstechen, Abstechen und Auskammern für Schneideinsätze mit 5 Schneidkanten



Bezeichnung	h	b	W _{min}	W _{max}	f ₁	T _{max-r} ⁽²⁾	l ₁	l ₂	h ₄	Schneideinsatz
PCHR/L 10-24	10.0	10.0	0.50	3.20	6.5	6.50	120.00	19.5	6.0	PENTA 24
PCHR/L 12-24	12.0	12.0	0.50	3.20	8.5	6.50	120.00	19.5	4.0	PENTA 24
PCHR/L 16-24	16.0	16.0	0.50	3.20	12.5	6.50	120.00	19.5	-	PENTA 24
PCHR/L 20-24	20.0	20.0	0.50	3.20	16.5	6.50	120.00	19.5	-	PENTA 24
PCHR/L 25-24	25.0	25.0	0.50	3.20	21.5	6.50	135.00	19.5	-	PENTA 24
NEU PCHR/L 16-24-5	16.0	16.0	3.21	5.30	11.5	6.40	120.00	21.5	4.0	PENTA 24-5
NEU PCHR/L 20-24-5	20.0	20.0	3.21	5.30	15.5	6.40	120.00	21.5	-	PENTA 24-5
NEU PCHR/L 25-24-5	25.0	25.0	3.21	5.30	20.5	6.40	135.00	21.5	-	PENTA 24-5
PCHR/L 25-24-8 ⁽¹⁾	25.0	25.0	6.25	8.20	18.5	6.50	135.00	19.5	-	PENTA 24-8

• f=f₁+f₂ (gemäß der verwendeten Schneidenbreite (W))

⁽¹⁾ Nur für Sonder-Schneideinsätze zu verwenden. ⁽²⁾ Weitere Informationen siehe Schneideinsätze.

Ersatzteile

Bezeichnung	Schraube	Schlüssel
PCHL 10-24	SR 16-212-01397L	T-2010/5
PCHR 10-24	SR 16-212-01397	T-2010/5
PCHL 12-24	SR 16-212-01397L	T-2010/5
PCHR 12-24	SR 16-212-01397	T-2010/5
PCHL 16-24	SR 16-212-01397L	T-2010/5
PCHR 16-24	SR 16-212-01397	T-2010/5
PCHL 20-24	SR 16-212-01397L	T-2010/5
PCHR 20-24	SR 16-212-01397	T-2010/5
PCHL 25-24	SR 16-212-01397L	T-2010/5
PCHR 25-24	SR 16-212-01397	T-2010/5
PCHL 16-24-5	SR PCHL-8-06642	T-15/5
PCHR 16-24-5	SR PCHR-8-06642	T-15/5
PCHL 20-24-5	SR PCHL-8-06642	T-15/5
PCHR 20-24-5	SR PCHR-8-06642	T-15/5
PCHL 25-24-5	SR PCHL-8-06642	T-15/5
PCHR 25-24-5	SR PCHR-8-06642	T-15/5
PCHL 25-24-8	SR PCHL-8-06642	T-15/5
PCHR 25-24-8	SR PCHR-8-06642	T-15/5

Preisliste

Artikel-Nr.	Bezeichnung	Preis	Verfügbarkeit
Schneideinsätze			
3304792	PENTA 24N100J006 IC807G	35,40	ab Lager
3304793	PENTA 24N120J000 IC807G	35,40	ab Lager
3304794	PENTA 24N150J010 IC807G	35,40	ab Lager
3304795	PENTA 24N157J015 IC807G	35,40	ab Lager
3304797	PENTA 24N170J010 IC807G	35,40	ab Lager
3304798	PENTA 24N196J015 IC807G	35,40	ab Lager
3304799	PENTA 24N200J020 IC807G	35,40	ab Lager
3304801	PENTA 24N222J015 IC807G	35,40	ab Lager
3304802	PENTA 24N230J020 IC807G	35,40	ab Lager
3304803	PENTA 24N239J015 IC807G	35,40	ab Lager
3304804	PENTA 24N247J020 IC807G	36,70	ab Lager
3304805	PENTA 24N300J040 IC807G	36,70	ab Lager
3304807	PENTA 24N318J020 IC807G	36,70	ab Lager
3304808	PENTA 24N178J018 IC807G	35,40	ab Lager
3304809	PENTA 24N300J020 IC807G	36,70	ab Lager
6003088	PENTA 24N050J004 IC1008	40,80	ab Lager
6003092	PENTA 24N318J020 IC908	41,60	ab Lager
6003093	PENTA 24N100J006 IC1008	35,40	ab Lager
6003104	PENTA 24N050J000 IC908	46,40	ab Lager
6003105	PENTA 24N080J000 IC908	43,50	ab Lager
6003106	PENTA 24N100J004 IC908	40,30	ab Lager
6003107	PENTA 24N120J000 IC908	40,30	ab Lager
6003109	PENTA 24N140J000 IC908	40,30	ab Lager
6003111	PENTA 24N147J000 IC908	40,30	ab Lager
6003112	PENTA 24N150J010 IC1008	35,40	ab Lager
6003113	PENTA 24N157J015 IC908	40,30	ab Lager
6003115	PENTA 24N170J010 IC908	40,30	ab Lager
6003116	PENTA 24N178J018 IC908	40,30	ab Lager
6003118	PENTA 24N196J015 IC908	40,30	ab Lager

Preisliste - Fortsetzung

Artikel-Nr.	Bezeichnung	Preis	Verfügbarkeit
Schneideinsätze			
6003119	PENTA 24N200J020 IC1008	35,40	ab Lager
6003121	PENTA 24N222J015 IC908	40,30	ab Lager
6003122	PENTA 24N230J020 IC908	40,30	ab Lager
6003123	PENTA 24N239J015 IC908	40,30	ab Lager
6003125	PENTA 24N247J020 IC908	41,60	ab Lager
6003126	PENTA 24N270J010 IC908	41,60	ab Lager
6003127	PENTA 24N287J020 IC908	41,60	ab Lager
6003128	PENTA 24N300J000 IC908	41,60	ab Lager
6003129	PENTA 24N300J020 IC908	41,60	ab Lager
6003130	PENTA 24N300J040 IC908	41,60	ab Lager
6003131	PENTA 24N315J015 IC908	41,60	ab Lager
6003218	PENTA 24N200J020 IC908	40,30	ab Lager
6003220	PENTA 24N104J000 IC908	40,30	ab Lager
6003226	PENTA 24N150J010 IC908	40,30	ab Lager
6004794	PENTA 24N125J010 IC908	40,30	ab Lager
6004795	PENTA 24N185J015 IC908	40,30	ab Lager
6004796	PENTA 24N330J010 IC908	41,60	ab Lager
6004797	PENTA 24N348J020 IC908	41,60	ab Lager
6004798	PENTA 24N356J020 IC908	43,25	ab Lager
6004799	PENTA 24N374J020 IC908	43,25	ab Lager
6004800	PENTA 24N398J020 IC908	43,25	ab Lager
6004801	PENTA 24N400J040 IC908	45,00	ab Lager
6004803	PENTA 24N423J010 IC908	45,00	ab Lager

Preisliste - Fortsetzung

Artikel-Nr.	Bezeichnung	Preis	Verfügbarkeit
Werkzeughalter			
2301619	PCHR 10-24	84,20	ab Lager
2301621	PCHL 10-24	84,00	ab Lager
2301622	PCHR 12-24	88,70	ab Lager
2301611	PCHL 12-24	88,70	ab Lager
2301623	PCHR 16-24	94,60	ab Lager
2301612	PCHL 16-24	94,60	ab Lager
2301624	PCHR 20-24	111,00	ab Lager
2301613	PCHL 20-24	111,00	ab Lager
2301629	PCHR 25-24	117,00	ab Lager
2301563	PCHL 25-24	117,00	ab Lager
2302951	PCHR 16-24-5	97,40	ab Lager
2302952	PCHL 16-24-5	97,40	ab Lager
2302953	PCHR 20-24-5	114,00	ab Lager
2302954	PCHL 20-24-5	114,00	ab Lager
2302955	PCHR 25-24-5	121,00	ab Lager
2302956	PCHL 25-24-5	121,00	ab Lager
2301810	PCHR 25-24-8	135,00	ab Lager
2301811	PCHL 25-24-8	135,00	ab Lager
Ersatzteile			
7002773	SR 16-212-01397	3,55	ab Lager
7002950	SR 16-212-01397L	3,65	ab Lager
7003872	SR PCHR-8-06642	12,10	ab Lager
7003873	SR PCHL-8-06642	12,10	ab Lager
7002778	T-2010/5	4,20	ab Lager
7000265	T-15/5	2,65	ab Lager

Produktgruppe Werkzeuge: 23
 Rabattgruppe Werkzeuge: B2

Produktgruppe Inserts: 60
 Rabattgruppe Schneideinsätze: B2

Produktgruppe Ersatzteile: 70
 Rabattgruppe Ersatzteile: O3