

DREHEN

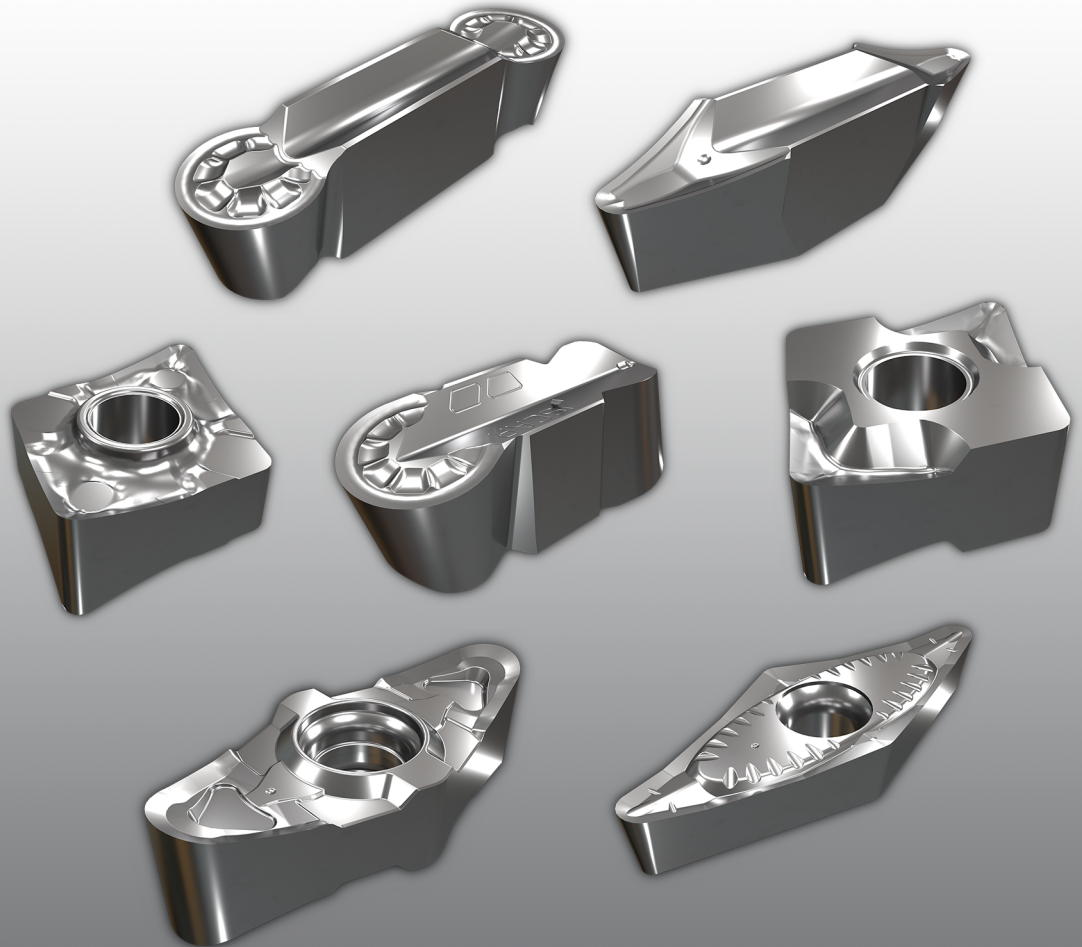
09-2023

AUGUST 2023

METRISCH

# NPA

## PRODUKTNEUHEITEN



Standzeitverlängerung



DLC-  
Beschichtung



Bearbeitung von  
Nischeisenmetallen



# ISOTURN

## Neue Standard-Wendeschneidplatten und -Schneideinsätze mit DLC- Beschichtung zum Drehen und Stechen



Standzeit-  
verlängerung



DLC-  
Beschichtung



Bearbeitung von  
Nichteisenmetallen

# NPA

## PRODUKTNEUHEITEN

### ISOTURN

## Nutzen:

**Durch die DLC-Beschichtung höhere Standzeiten bei der Bearbeitung von Nichteisenmetallen.**

Die DLC-Beschichtung ist eine diamantähnliche Kohlenstoffschicht. Es handelt sich um eine einzigartige Nano-Verbundbeschichtung mit Merkmalen ähnlich denen eines natürlichen Diamanten. Die Eigenschaften sind geringe Reibung, hohe Härte sowie Korrosionsbeständigkeit.

#### DLC-Beschichtung - Merkmale:

- Hohe Härte
- Geringer Reibungskoeffizient
- Hervorragende Haftung auf dem Substrat
- Sehr hohe Verschleißresistenz
- Hohe Korrosionsresistenz

#### Ideal geeignet für folgende Anwendungsbereiche:

- Aluminium und Aluminiumlegierungen mit bis zu 12 % Si-Anteil
- Kupfer, Bronze, Silber, Gold und Platin
- Kohlenstoff und Plastik
- Verbundwerkstoffe

METRISCH



Standzeit-  
verlängerung



DLC-  
Beschichtung



Bearbeitung von  
Nichteisenmetallen

# NPA

## PRODUKTNEUHEITEN

### ISOTURN

#### Verfügbarkeit und Preise

Siehe Preisliste in der Anlage.

Mit freundlichen Grüßen

ISCAR Germany GmbH

Erich Timons  
CTO  
Mitglied der Geschäftsleitung

Mit freundlichen Grüßen

ISCAR Germany GmbH

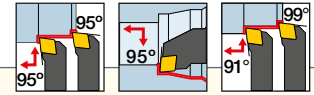
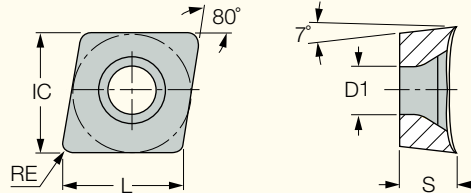
Jan Bender  
Produktspezialist

## ISOTURN

### CCGT-AS

Rhombische, positive 80°-Wendeschneidplatten mit 7° Freiwinkel, hoch positivem Spanwinkel und scharfen Schneidkanten für die Bearbeitung von Aluminium

<https://www.iscar.com/eCatalog/Family.aspx?fnum=919&mapp=IS&GFSTYP=M>

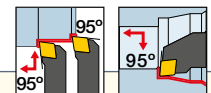
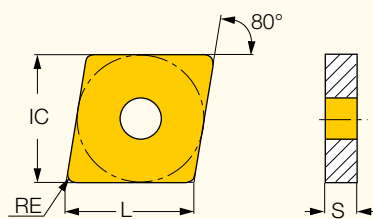


Bezeichnung	Abmessungen					Zäher ↔ Härter		Schnittwerte	
	L	IC	S	RE	D1	IC1520 <b>NEU</b>	IC20	ap (mm)	f (mm)
CCGT 060201-AS	6.40	6.35	2.38	0.10	2.80	•	•	0.50-2.00	0.10-0.20
CCGT 060202-AS	6.40	6.35	2.38	0.20	2.80	•	•	0.50-2.00	0.10-0.20
CCGT 060204-AS	6.40	6.35	2.38	0.40	2.80	•	•	0.50-2.00	0.10-0.25
CCGT 09T301-AS	9.70	9.52	3.97	0.10	4.40	•	•	0.50-2.50	0.10-0.25
CCGT 09T302-AS	9.70	9.52	3.97	0.20	4.40	•	•	0.50-2.50	0.10-0.25
CCGT 09T304-AS	9.70	9.52	3.97	0.40	4.40	•	•	0.50-2.50	0.10-0.25
CCGT 09T308-AS	9.70	9.52	3.97	0.80	4.40	•	•	0.80-3.00	0.10-0.30
CCGT 120402-AS	12.90	12.70	4.76	0.20	5.50	•	•	0.50-2.50	0.10-0.25
CCGT 120404-AS	12.90	12.70	4.76	0.40	5.50	•	•	0.50-2.50	0.10-0.25
CCGT 120408-AS	12.90	12.70	4.76	0.80	5.50	•	•	1.00-3.50	0.10-0.30

### CNGG-F3N

Scharfe und polierte, doppelseitige, positive Wendeschneidplatten für das Schlichten von Aluminium und NE-Werkstückstoffen

<https://www.iscar.com/eCatalog/Family.aspx?fnum=4224&mapp=IS&GFSTYP=M>



Bezeichnung	Abmessungen				Zäher ↔ Härter		Schnittwerte	
	L	IC	S	RE	IC1520 <b>NEU</b>	IC20	ap (mm)	f (mm)
CNGG 090402-F3N-P	9.70	9.52	4.76	0.20	•	•	0.30-3.00	0.10-0.30
CNGG 090404-F3N-P	9.70	9.52	4.76	0.40	•	•	0.40-3.00	0.10-0.30
CNGG 090408-F3N-P	9.70	9.52	4.76	0.80	•	•	0.80-3.00	0.10-0.30

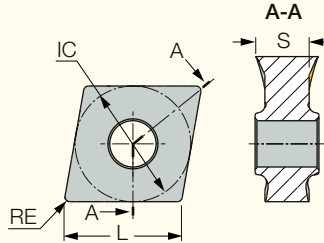
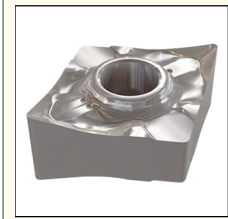
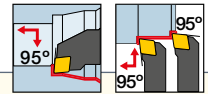


### ISOTURN

#### CNGX-M3N

Scharf, doppelseitige, positive Wendeschneidplatten mit geschwungener Schneidkante für die mittlere Bearbeitung von Aluminium und NE-Werkstückstoffen

<https://www.iscar.com/eCatalog/Family.aspx?fnum=4257&mapp=IS&GFSTYP=M>



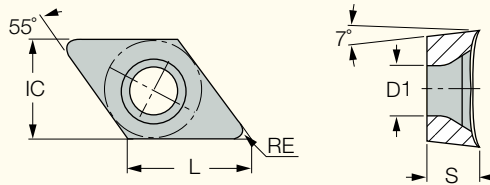
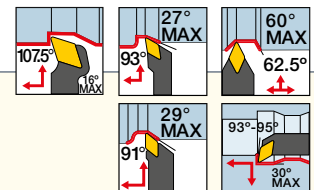
Bezeichnung	Abmessungen				Zäher ↔ Härter		Schnittwerte	
	L	IC	S	RE	IC-1520	IC-20	ap (mm)	f (mm)
CNGX 090604-M3N-P	9.70	9.52	4.40	0.40	•	•	0.40-3.00	0.10-0.30
CNGX 090608-M3N-P	9.70	9.52	4.40	0.80	•	•	0.80-3.00	0.10-0.30

• PCLNR/L...X und A...PCLNR/L-X empfohlen, da speziell für diese Wendeschneidplatten entwickelt.

#### DCGT-AS

Rhombische, positive 55°-Wendeschneidplatten mit 7° Freiwinkel, hoch positivem Spanwinkel und scharfen Schneidkanten für die Bearbeitung von Aluminium

<https://www.iscar.com/eCatalog/Family.aspx?fnum=920&mapp=IS&GFSTYP=M>



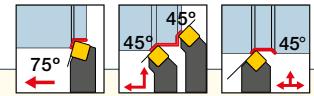
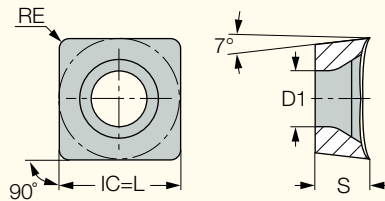
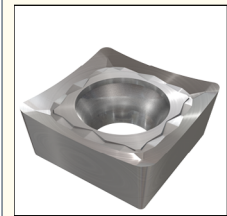
Bezeichnung	Abmessungen					Zäher ↔ Härter					Schnittwerte	
	L	IC	S	RE	D1	IC-1520	IC-20	IC-920	IC-320	IC-907	ap (mm)	f (mm)
DCGT 070201-AS	7.75	6.35	2.38	0.10	2.80	•	•	•			0.50-2.00	0.03-0.20
DCGT 070202-AS	7.75	6.35	2.38	0.20	2.80	•	•	•			0.50-2.00	0.05-0.20
DCGT 070204-AS	7.75	6.35	2.38	0.40	2.80	•	•	•			0.50-2.50	0.05-0.25
DCGT 11T301-AS	11.60	9.52	3.97	0.10	4.40	•	•				0.50-2.50	0.05-0.25
DCGT 11T302-AS	11.60	9.52	3.97	0.20	4.40	•	•		•	•	0.50-2.50	0.05-0.26
DCGT 11T304-AS	11.60	9.52	3.97	0.40	4.40	•	•		•	•	0.50-2.50	0.05-0.25
DCGT 11T308-AS	11.60	9.52	3.97	0.80	4.40	•	•		•		0.80-3.00	0.08-0.30

## ISOTURN

### SCGT-AS

Quadratische, positive Wendeschneidplatten mit 7° Freiwinkel, hoch positivem Spanwinkel und scharfen Schneidkanten für die Bearbeitung von Aluminium

<https://www.iscar.com/eCatalog/Family.aspx?fnum=740&map=IS&GFSTYP=M>

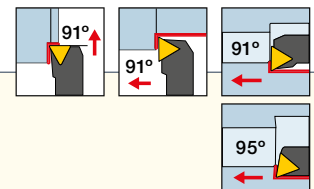
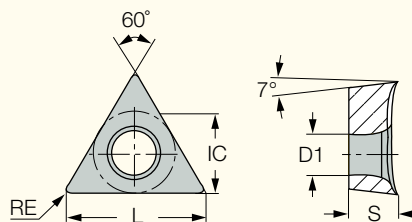


Bezeichnung	Abmessungen				Zäher ↔ Härter		Schnittwerte	
	IC	S	RE	D1	IC1520 <b>NEU</b>	IC20	a <sub>p</sub> (mm)	f (mm)
SCGT 09T308-AS	9.52	3.97	0.80	4.40	•	•	0.50-3.00	0.10-0.30
SCGT 120404-AS	12.70	4.76	0.40	5.50	•	•	1.00-4.00	0.10-0.30
SCGT 120408-AS	12.70	4.76	0.80	5.50	•	•	1.00-4.00	0.10-0.30

### TCGT-AS

Dreieckige, positive Wendeschneidplatten mit 7° Freiwinkel, hoch positivem Spanwinkel und scharfen Schneidkanten für die Bearbeitung von Aluminium

<https://www.iscar.com/eCatalog/Family.aspx?fnum=741&map=IS&GFSTYP=M>

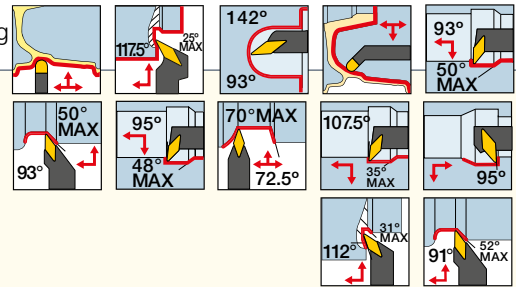
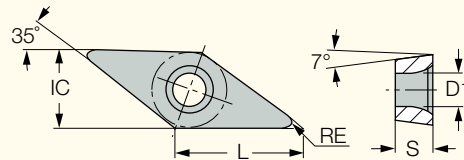


Bezeichnung	Abmessungen					Zäher ↔ Härter		Schnittwerte	
	L	IC	S	RE	D1	IC1520 <b>NEU</b>	IC20	a <sub>p</sub> (mm)	f (mm)
TCGT 110204-AS	11.00	6.35	2.38	0.40	2.80	•	•	0.20-3.00	0.05-0.30
TCGT 16T304-AS	16.50	9.52	3.97	0.40	4.40	•	•	0.50-3.00	0.05-0.30
TCGT 16T308-AS	16.50	9.52	3.97	0.80	4.40	•	•	0.50-3.00	0.10-0.30

## ISOTURN

### VCGT-AS

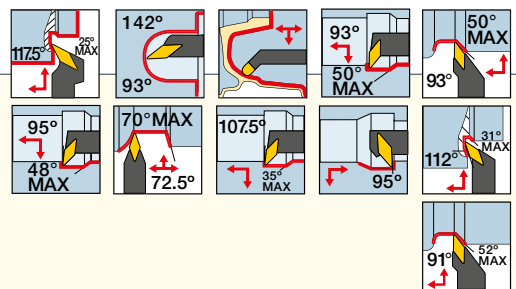
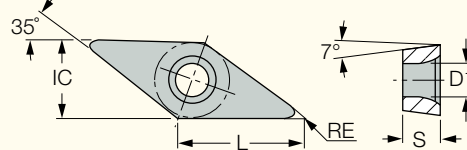
Rhombische, positive 35°-Wendeschneidplatten mit 7° Freiwinkel, hoch positivem Spanwinkel und scharfen Schneidkanten für die Aluminiumbearbeitung  
<https://www.iscar.com/eCatalog/Family.aspx?fnum=742&mapp=IS&GFSTYP=M>



Bezeichnung	Abmessungen					Härter ↔ Härter			Schnittwerte	
	L	IC	S	RE	D1	IC1520 <b>NEU</b>	IC20	IC920	ap (mm)	f (mm)
VCGT 110302-AS	11.10	6.35	3.18	0.20	2.90	•	•	•	0.20-2.50	0.05-0.20
VCGT 110304-AS	11.10	6.35	3.18	0.40	2.90	•	•	•	0.50-3.00	0.05-0.25
VCGT 160401-AS	16.60	9.52	4.76	0.10	4.40	•	•	•	0.20-2.50	0.05-0.20
VCGT 160402-AS	16.60	9.52	4.76	0.20	4.40	•	•	•	0.50-2.50	0.05-0.25
VCGT 160404-AS	16.60	9.52	4.76	0.40	4.40	•	•	•	0.50-3.00	0.05-0.25
VCGT 160408-AS	16.60	9.52	4.76	0.80	4.40	•	•	•	0.50-3.00	0.10-0.25
VCGT 160412-AS	16.60	9.52	4.76	1.20	4.40	•	•	•	0.50-3.00	0.10-0.25
VCGT 220520-AS	22.10	12.70	5.56	2.00	5.50	•	•	•	1.50-4.50	0.15-0.30
VCGT 220530-AS	22.10	12.70	5.56	3.00	5.50	•	•	•	1.50-4.50	0.15-0.30

### VCGT-AF

Rhombische, positive 55°-Wendeschneidplatten mit hoch positivem Spanwinkel und scharfen Schneidkanten zum Vorschlichten und Schlichten von Aluminium  
<https://www.iscar.com/eCatalog/Family.aspx?fnum=2242&mapp=IS&GFSTYP=M>



Bezeichnung	Abmessungen					Zäher ↔ Härter		Schnittwerte	
	L	IC	S	RE	D1	IC1520 <b>NEU</b>	IC20	ap (mm)	f (mm)
VCGT 220508-AF	22.10	12.70	5.56	0.80	5.50	•	•	1.00-4.50	0.10-0.25
VCGT 220512-AF	22.10	12.70	5.56	1.20	5.50	•	•	1.00-4.50	0.10-0.30
VCGT 220516-AF	22.10	12.70	5.56	1.60	5.50	•	•	1.50-4.50	0.10-0.35

# NPA PRODUKTNEUHEITEN

DREHEN

09-2023

AUGUST 2023

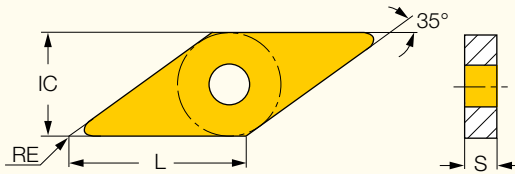
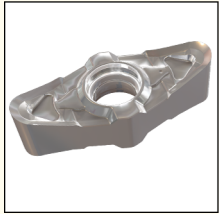
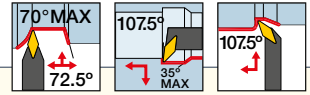
METRISCH

## ISOTURN

### VNGU-R3N

Doppelseitige, scharfe, positive Wendeschneidplatten für die Schruppbearbeitung von Aluminium und NE-Werkstückstoffen

<https://www.iscar.com/eCatalog/Family.aspx?fnum=4230&mapp=IS&GFSTYP=M>



Bezeichnung	Abmessungen				Zäher ↔ Härter		Schnittwerte	
	L	IC	S	RE	IC1520 <b>NEU</b>	IC20	$a_p$ (mm)	f (mm)
VNGU 220612-R3N	22.00	12.70	6.77	1.20		•	1.00-4.50	0.10-0.30
VNGU 220616-R3N	22.00	12.70	6.51	1.60		•	1.50-4.50	0.10-0.35
VNGU 220630-R3N	22.00	12.70	6.35	3.00	•	•	1.50-4.50	0.15-0.40

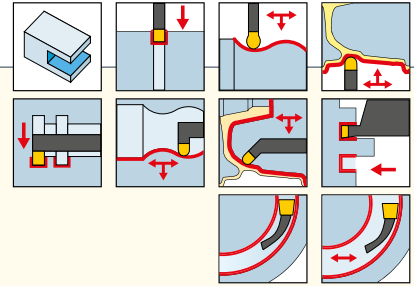
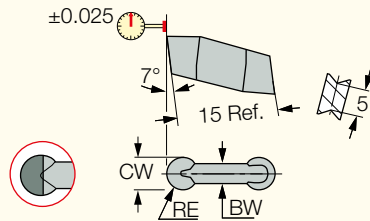
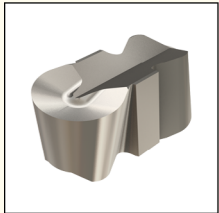


### CUTGRIP

#### GIPA (Vollradius W=3-6)

Zweiseitige Präzisions-Schneideinsätze mit polierter Spanfläche für die Bearbeitung von Aluminium

<https://www.iscar.com/eCatalog/Family.aspx?fnum=2533&mapp=TG&GFSTYP=M>



Bezeichnung	Abmessungen					Härter ↔ Härter					Schnittwerte		
	CW	RE	CWTOL <sup>(4)</sup>	RETOL <sup>(5)</sup>	BW	IC1520	IC20	IC806	IC4	ID5	a <sub>p</sub> (mm)	f Drehen (mm)	f Einstechen (mm)
GIPA 3.00-1.50	3.00	1.50	0.020	0.050	2.40	•	•				0.00-1.50	0.15-0.30	0.08-0.16
GIPA 3.00-1.50-D <sup>(1)</sup>	3.00	1.50	0.020	0.050	2.40					•	0.00-1.50	0.19-0.36	0.09-0.19
GIPA 4.00-2.00	4.00	2.00	0.020	0.050	3.20	•	•	•			0.00-2.00	0.20-0.43	0.10-0.22
GIPA 4.00-2.00-D <sup>(1)</sup>	4.00	2.00	0.020	0.050	3.20					•	0.00-2.00	0.25-0.53	0.12-0.26
GIPA 4.00-2.00YZ-D <sup>(2)</sup>	4.00	2.00	0.020	0.050	3.20					•	0.00-2.00	0.25-0.53	0.12-0.26
GIPA 5.00-2.50	5.00	2.50	0.020	0.050	3.90	•	•	•			0.00-2.50	0.21-0.48	0.09-0.24
GIPA 5.00-2.50-D <sup>(1)</sup>	5.00	2.50	0.020	0.050	3.90					•	0.00-2.50	0.22-0.60	0.11-0.30
GIPA 5.00-2.50YZ-D <sup>(2)</sup>	5.00	2.50	0.020	0.050	3.90					•	0.00-2.50	0.22-0.60	0.11-0.30
GIPA 6.00-3.00	6.00	3.00	0.020	0.050	4.80	•	•		•		0.00-3.00	0.21-0.58	0.11-0.29
GIPA 6.00-3.00-D <sup>(1)</sup>	6.00	3.00	0.020	0.050	4.80					•	0.00-3.00	0.26-0.72	0.13-0.36
GIPA 6.00-3.00YZ	6.00	3.00	0.020	0.050	4.80	•	•				0.00-3.00	0.21-0.58	0.11-0.29
GIPA 6.00-3.00YZ-D <sup>(2)</sup>	6.00	3.00	0.020	0.050	4.80					•	0.00-3.00	0.26-0.72	0.13-0.36
GIPA 6.00-3.00CB <sup>(3)</sup>	6.00	3.00	0.020	0.050	4.80					•	0.00-3.00	0.21-0.58	0.11-0.29

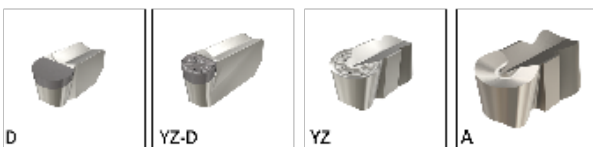
<sup>(1)</sup> Einseitiger, PKD-bestückter Schneideinsatz

<sup>(2)</sup> Einseitiger, PKD-bestückter Spanformer

<sup>(3)</sup> Einseitiger, flach-bestückter PKD-Schneideinsatz mit Spanleitstufe

<sup>(4)</sup> Schnittbreitentoleranz (+/-)

<sup>(5)</sup> Eckenradiustoleranz (+/-)

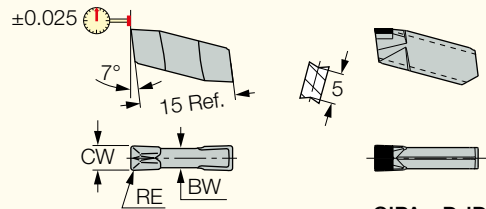
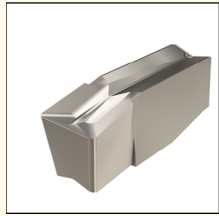
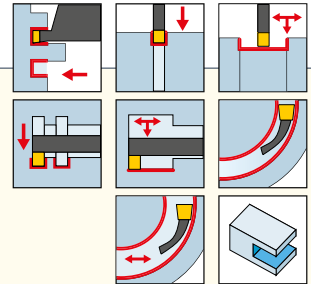


## CUTGRIP

### GIPA (W=3-6)

Zweiseitige Präzisions-Schneideinsätze mit polierter Spanfläche für die Bearbeitung von Aluminium

<https://www.iscar.com/eCatalog/Family.aspx?fnum=216&mapp=TG&GFSTYP=M>



GIPA...D-ID5

Bezeichnung	Abmessungen					Zäher ↔ Härter			Schnittwerte		
	CW	RE	CWTOL <sup>(2)</sup>	RETOL <sup>(3)</sup>	BW	IC1520 <b>NEU</b>	IC20	ID5	a <sub>p</sub> (mm)	f Drehen (mm)	f Einstechen (mm)
GIPA 3.00-0.20	3.00	0.20	0.020	0.030	2.40	•	•	•	0.25-1.80	0.12-0.20	0.08-0.14
GIPA 3.00-0.20-D <sup>(1)</sup>	3.00	0.20	0.020	0.030	2.40	•	•	•	0.25-1.80	0.12-0.25	0.09-0.16
GIPA 4.00-0.40	4.00	0.40	0.020	0.030	3.20	•	•	•	0.50-2.40	0.14-0.31	0.10-0.20
GIPA 5.00-0.40	5.00	0.40	0.020	0.030	4.00	•	•	•	0.50-3.00	0.16-0.34	0.11-0.23
GIPA 6.00-0.40	6.00	0.40	0.020	0.030	4.80	•	•	•	0.50-3.60	0.19-0.41	0.11-0.26

• DMIN für die Innenbearbeitung = 70 mm

<sup>(1)</sup> Einseitiger, PKD-bestückter Schneideinsatz

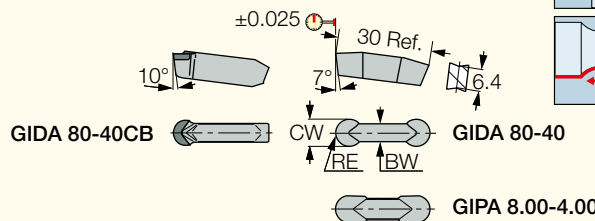
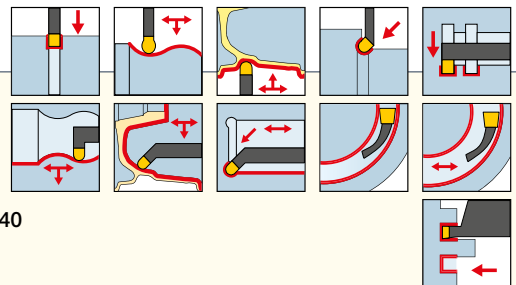
<sup>(2)</sup> Schnittbreitentoleranz (+/-)

<sup>(3)</sup> Eckenradiustoleranz (+/-)

### GIPA/GIDA 8 (Vollradius)

Einseitige Präzisions-Schneideinsätze mit polierter Spanfläche für die Bearbeitung von Aluminium

<https://www.iscar.com/eCatalog/Family.aspx?fnum=185&mapp=TG&GFSTYP=M>



GIDA 80-40CB

GIDA 80-40

GIPA 8.00-4.00

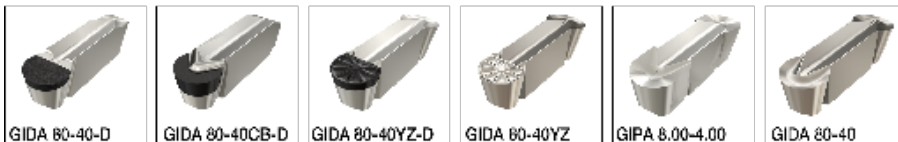
Bezeichnung	Abmessungen					Zäher ↔ Härter				Schnittwerte		
	CW	RE	CWTOL <sup>(2)</sup>	RETOL <sup>(3)</sup>	BW	IC1520 <b>NEU</b>	IC20	IC4	ID5	a <sub>p</sub> (mm)	f Drehen (mm)	f Einstechen (mm)
GIDA 80-40	8.00	4.00	0.020	0.050	5.60	•	•	•	•	0.00-4.00	0.24-0.67	0.14-0.38
GIDA 80-40-D	8.00	4.00	0.020	0.050	5.60	•	•	•	•	0.00-4.00	0.24-0.67	0.14-0.38
GIDA 80-40CB-D <sup>(1)</sup>	8.00	4.00	0.020	0.050	5.60	•	•	•	•	0.00-4.00	0.24-0.67	0.14-0.38
GIDA 80-40YZ	8.00	4.00	0.020	0.050	5.60	•	•	•	•	0.00-4.00	0.24-0.67	0.14-0.38
GIDA 80-40YZ-D	8.00	4.00	0.020	0.050	5.60	•	•	•	•	0.00-4.00	0.35-0.96	0.18-0.48
GIPA 8.00-4.00	8.00	4.00	0.020	0.050	6.00	•	•	•	•	0.00-4.00	0.24-0.67	0.14-0.38

• ID5 ist ein einseitiger, PKD-bestückter Schneideinsatz

<sup>(1)</sup> Nicht geeignet für Werkzeuge mit der Bezeichnung "A"

<sup>(2)</sup> Schnittbreitentoleranz (+/-)

<sup>(3)</sup> Eckenradiustoleranz (+/-)

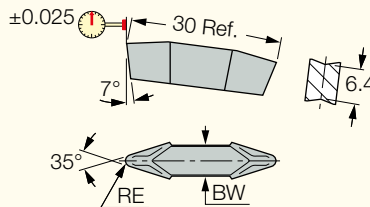
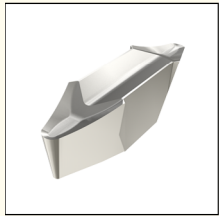
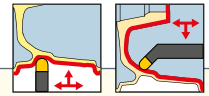


### CUTGRIP

#### GIPA 8-35V (V-Form)

V-förmige Schneideinsätze für die Bearbeitung von Aluminium

<https://www.iscar.com/eCatalog/Family.aspx?fnum=872&mapp=TG&GFSTYP=M>



Bezeichnung	Abmessungen			Zäher ↔ Härter				Schnittwerte	
	RE	RETOL <sup>(2)</sup>	BW	IC1520	IC20	IC4	ID5	a <sub>p</sub> (mm)	f Drehen (mm)
GIPA 6.0-35V-0.8	0.80	0.050	4.80		•			1.00-3.60	0.21-0.48
GIPA 8YZ-35V-0.80	0.80	0.050	6.00			•		1.00-4.80	0.24-0.56
GIPA 8YZ-35V-1.20	1.20	0.050	6.00			•		1.45-4.80	0.24-0.62
GIPA 8YZ-35V-1.20-D <sup>(1)</sup>	1.20	0.050	6.00				•	1.45-4.80	0.35-0.88
GIPA 8-35V-1.20	1.20	0.050	6.00	•	•			1.45-4.80	0.24-0.62
GIPA 8-35V-1.20-D <sup>(1)</sup>	1.20	0.050	6.00				•	1.45-4.80	0.35-0.88
GIPA 8-35V-3.0	3.00	0.050	6.00		•			3.60-4.80	0.24-0.67

• Präzisionsgeschliffene und polierte Spanfläche zur Vermeidung von Aufbauschneidenbildung. • Der Plattensitz muss dem Schneideinsatzprofil angepasst werden.

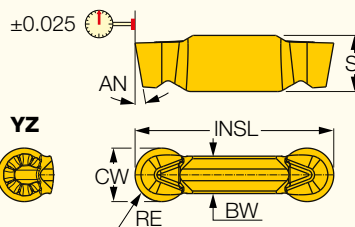
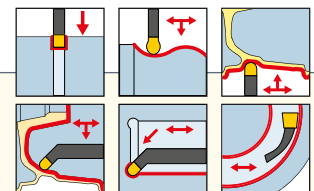
<sup>(1)</sup> Einseitiger, PKD-bestückter Schneideinsatz

<sup>(2)</sup> Eckenradiustoleranz (+/-)

#### FSPA/FSMA

Vollradius-Schneideinsätze für die Bearbeitung von Aluminium mit mittleren bis hohen Vorschubwerten

<https://www.iscar.com/eCatalog/Family.aspx?fnum=3196&mapp=TG&GFSTYP=M>



Bezeichnung	Abmessungen							Zäher ↔ Härter				Schnittwerte	
	CW	CWTOL <sup>(2)</sup>	RE	S1	BW	INSL	AN	IC1520	IC20	IC07	ID5	a <sub>p</sub> (mm)	f Drehen (mm)
FSPA 6.00-3.00	6.00	0.020	3.00	7.50	4.60	25.00	9.0		•			0.05-3.00	0.30-0.55
FSPA 6.00-3.00YZ	6.00	0.020	3.00	7.50	4.60	25.00	9.0		•			0.05-3.00	0.30-0.55
FSPA 6.00-3.00YZ-D	6.00	0.020	3.00	7.50	4.60	25.00	9.0				•	0.05-3.00	0.30-0.55
FSPA 80-40	8.00	0.020	4.00	8.40	5.60	29.70	10.0		•			0.05-4.00	0.40-0.72
FSPA 80-40-D	8.00	0.020	4.00	8.40	5.60	29.70	10.0				•	0.05-4.00	0.40-0.72
FSPA 80-40YZ	8.00	0.020	4.00	8.40	5.60	29.70	10.0	•	•			0.05-4.00	0.40-0.72
FSPA 80-40YZ-D	8.00	0.020	4.00	8.40	5.60	29.70	10.0				•	0.05-4.00	0.40-0.72
FSMA 80-40 <sup>(1)</sup>	8.00	0.040	4.00	8.40	5.60	29.70	10.0			•		0.05-4.00	0.40-0.72

<sup>(1)</sup> Gesinterter Schneideinsatz

<sup>(2)</sup> Schnittbreitentoleranz (+/-)



### ISOTURN

## VERSUCHSBERICHTE

Schnittdaten	ISCAR - aktuell	ISCAR - Versuch 1
Werkzeug	A40S SVXCR 22	A40S SVXCR 22
Wendeschneidplatte	VCGT 220530-AS IC20	VCGT 220530-AS IC1520
Schneidstoffsorte	IC20	IC1520
Schneidstoff	Hartmetall, unbeschichtet	Hartmetall, beschichtet
Schneidkantenpräparation	Scharf	Scharf
Startdurchmesser Außen (mm)		
Startdurchmesser Innen (mm)	381	381
Schnittgeschwindigkeit (m/min)	2.394	2.394
Spindeldrehzahl (U/min)	1.987	1.987
Vorschub (mm/U)	0,5	0,5
Schnittiefe (mm)	2,5	2,5
Anzahl der Schnitte	1	1
Schnittlänge (mm)	140	140
Teile pro Schneide	600	850
Verschleiß	Freiflächenverschleiß	Freiflächenverschleiß
Grund für Versuchsabbruch	Verschleiß	Verschleiß
Oberflächenqualität	Gut	Gut
Spanform	Fragmente	Fragments
Zeitspanvolumen (cm <sup>3</sup> /min)	3.012,14	3.012,14
Anzahl der getesteten Schneiden	4	4

## VERSUCHSBERICHTE

	ISCAR - aktuell	ISCAR - Versuch 1
Werkzeug	A40U SVQCR-22	A40U SVQCR-22
Wendeschneidplatte	VCGT 220530-AS IC20	VCGT 220530-AS IC1520
Schneidstoffsorte	IC20	IC1520
Werkzeug/Schneidmaterial	Hartmetall, unbeschichtet	Hartmetall, beschichtet
Schneidkantenpräparation	Poliert	Poliert
Startdurchmesser Außen (mm)		
Startdurchmesser Innen (mm)	391,3	391,3
Schnittgeschwindigkeit (m/min)	3,087	3.087
Spindeldrehzahl (U/min)	2.500	2.500
Vorschub (mm/U)	0,6	0,6
Schnittiefe (mm)	1,75	1,75
Anzahl der Schnitte	1	1
Schnittlänge (mm)	147	147
Teile pro Schneide	300	700
Verschleiß	Aufbauschneide	Freiflächenverschleiß
Grund für Versuchsabbruch	Oberflächengüte	Oberflächengüte
Oberflächenqualität	Gut	Gut
Spanform	Komma-/Wendelspan	Komma-/Wendelspan
Zeitspanvolumen (cm <sup>3</sup> /min)	3.226,98	3.226,98
Anzahl der getesteten Schneiden	2	3
Wiper-Geometrie	Nein	Nein
Anzahl der CBN-, PKD-bestückten Schneidkanten	0	0



# NPA

## PRODUKTNEUHEITEN

### ISOTURN

## Preisliste

Artikel-Nr.	Bezeichnung	Preis €	Verfügbarkeit	Rabattgr.
3303939	VNGU 220630-R3N IC20	27,11	Ab Lager	L6
3309182	FSMA 80-40 IC07	26,85	Kurzfristig verfügbar	B1
3320796	CNGG 090402-F3N-P IC20	17,71	Ab Lager	L6
3320974	CNGG 090408-F3N-P IC20	17,71	Ab Lager	L6
3327840	FSPA 6.00-3.00YZ-D ID5	180,00	Kurzfristig verfügbar	B1
3340128	FSPA 80-40YZ IC1520	71,40	Ab Lager	B1
3340131	VCGT 160408-AS IC1520	42,65	Ab Lager	L5
3346612	CNGX 090608-M3N-P IC20	17,71	Ab Lager	L6
3346719	CNGG 090404-F3N-P IC20	17,71	Ab Lager	L6
3346720	CNGX 090604-M3N-P IC20	17,71	Ab Lager	L6
3346721	VNGU 220616-R3N IC20	27,11	Kurzfristig verfügbar	L6
3370081	VNGU 220612-R3N IC20	27,11	Ab Lager	L6
3372278	GIPA 4.00-2.00 IC1520	49,95	Ab Lager	B1
3414008	GIPA 6.00-3.00YZ IC1520	64,20	Ab Lager	B1
3414009	GIPA 4.00-0.40 IC1520	48,25	Ab Lager	B1
3414010	GIPA 8-35V-1.20 IC1520	66,90	Ab Lager	B1
3414011	GIPA 8.00-4.00 IC1520	67,40	Ab Lager	B1
3414012	GIPA 5.00-2.50 IC1510	57,00	Ab Lager	B1
3414013	GIPA 3.00-1.50 IC1520	49,95	Ab Lager	B1
3414014	GIPA 5.00-0.40 IC1520	55,30	Ab Lager	B1
3414015	GIPA 6.00-0.40 IC1520	61,90	Ab Lager	B1
3414016	CCGT 09T304-AS IC1520	30,95	Ab Lager	L5
3414017	CCGT 060204-AS IC1520	28,95	Ab Lager	L5
3414018	CCGT 120408-AS IC1520	36,05	Ab Lager	L5
3414019	CCGT 060202-AS IC1520	28,95	Ab Lager	L5
3414020	CCGT 09T308-AS IC1520	30,95	Ab Lager	L5
3414022	CCGT 09T302-AS IC1520	30,95	Ab Lager	L5
3414023	CCGT 060201-AS IC1520	28,95	Ab Lager	L5
3414024	CCGT 09T301-AS IC1520	30,95	Ab Lager	L5
3414025	CCGT 120402-AS IC1520	36,05	Ab Lager	L5

# NPA

## PRODUKTNEUHEITEN

### ISOTURN

## Preisliste

Artikel-Nr.	Bezeichnung	Preis €	Verfügbarkeit	Rabattgr.
3414026	SCGT 09T308-AS IC1520	30,95	Ab Lager	L5
3414027	SCGT 120408-AS IC1520	35,55	Ab Lager	L5
3414028	VCGT 160404-AS IC1520	42,65	Ab Lager	L5
3414029	VCGT 220530-AS IC1520	58,40	Ab Lager	L5
3414030	VCGT 110302-AS IC1520	39,60	Ab Lager	L5
3414031	VCGT 110304-AS IC1520	39,60	Ab Lager	L5
3414032	VCGT 160402-AS IC1520	42,65	Ab Lager	L5
3414033	VCGT 220516-AF IC1520	58,40	Ab Lager	L5
3414034	VCGT 160412-AS IC1520	42,65	Ab Lager	L5
3414035	VCGT 220520-AS IC1520	58,40	Ab Lager	L5
3414036	DCGT 11T304-AS IC1520	33,75	Ab Lager	L5
3414037	DCGT 11T302-AS IC1520	33,75	Ab Lager	L5
3414038	DCGT 11T308-AS IC1520	33,75	Ab Lager	L5
3414039	DCGT 070204-AS IC1520	29,20	Ab Lager	L5
3414040	DCGT 070202-AS IC1520	29,20	Ab Lager	L5
3414041	TCGT 110204-AS IC1520	29,20	Ab Lager	L5
3414042	TCGT 16T304-AS IC1520	35,25	Ab Lager	L5
3414043	TCGT 16T308-AS IC1520	35,25	Ab Lager	L5
3414044	VNGU 220630-R3N IC1520	63,70	Ab Lager	L6
3414045	CNGG 090402-F3N-P IC1520	41,60	Ab Lager	L6
3414046	CNGG 090404-F3N-P IC1520	41,60	Ab Lager	L6
3414047	CNGG 090408-F3N-P IC1520	41,60	Ab Lager	L6
3414048	CNGX 090604-M3N-P IC1520	41,60	Ab Lager	L6
3414049	CNGX 090608-M3N-P IC1520	41,60	Ab Lager	L6
5507684	VCGT 160401-AS IC20	18,14	Ab Lager	L5
5540001	DCGT 11T304-AS IC20	14,36	Ab Lager	L5
5540002	CCGT 120408-AS IC20	15,34	Ab Lager	L5
5540003	CCGT 120404-AS IC20	15,34	Ab Lager	L5
5540004	CCGT 09T304-AS IC20	13,18	Ab Lager	L5
5540005	VCGT 160404-AS IC20	18,14	Ab Lager	L5

# NPA

## PRODUKTNEUHEITEN

### ISOTURN

## Preisliste

Artikel-Nr.	Bezeichnung	Preis €	Verfügbarkeit	Rabattgr.
5540006	DCGT 11T308-AS IC20	14,36	Ab Lager	L5
5540007	DCGT 070202-AS IC20	12,42	Ab Lager	L5
5540008	VCGT 160408-AS IC20	18,14	Ab Lager	L5
5540009	DCGT 070204-AS IC20	12,42	Ab Lager	L5
5540010	CCGT 060202-AS IC20	12,31	Ab Lager	L5
5540011	VCGT 160412-AS IC20	18,14	Ab Lager	L5
5540013	DCGT 11T302-AS IC20	14,36	Ab Lager	L5
5540014	VCGT 110302-AS IC20	16,85	Ab Lager	L5
5540015	VCGT 220530-AS IC20	24,84	Ab Lager	L5
5540016	VCGT 110304-AS IC20	16,85	Ab Lager	L5
5540017	SCGT 120408-AS IC20	15,12	Ab Lager	L5
5540018	CCGT 09T308-AS IC20	13,18	Ab Lager	L5
5540019	CCGT 120402-AS IC20	15,34	Ab Lager	L5
5540020	CCGT 09T302-AS IC20	13,18	Ab Lager	L5
5540021	TCGT 16T304-AS IC20	15,01	Ab Lager	L5
5540023	TCGT 110204-AS IC20	12,42	Ab Lager	L5
5540028	SCGT 09T308-AS IC20	13,18	Ab Lager	L5
5540029	CCGT 060201-AS IC20	12,31	Ab Lager	L5
5540030	CCGT 09T301-AS IC20	13,18	Ab Lager	L5
5540031	DCGT 070201-AS IC20	12,42	Ab Lager	L5
5540032	DCGT 11T301-AS IC20	14,36	Ab Lager	L5
5540033	VCGT 160402-AS IC20	18,14	Ab Lager	L5
5540037	VCGT 220516-AF IC20	24,84	Kurzfristig verfügbar	L5
5540038	VCGT 220512-AF IC20	24,84	Kurzfristig verfügbar	L5
5540039	VCGT 220508-AF IC20	24,84	Ab Lager	L5
5590080	DCGT 11T301-AS IC520	18,36	Ab Lager	L5
5590130	DCGT 070201-AS IC520	15,66	Ab Lager	L5
5591012	DCGT 11T302-AS IC907	18,36	Ab Lager	L5
5591110	TCGT 090204-AS IC20	12,10	Ab Lager	L5
5592359	TCGT 16T308-AS IC20	15,01	Ab Lager	L5

# NPA

## PRODUKTNEUHEITEN

### ISOTURN

## Preisliste

Artikel-Nr.	Bezeichnung	Preis €	Verfügbarkeit	Rabattgr.
5540006	DCGT 11T308-AS IC20	14,36	Ab Lager	L5
5540007	DCGT 070202-AS IC20	12,42	Ab Lager	L5
5540008	VCGT 160408-AS IC20	18,14	Ab Lager	L5
5540009	DCGT 070204-AS IC20	12,42	Ab Lager	L5
5540010	CCGT 060202-AS IC20	12,31	Ab Lager	L5
5540011	VCGT 160412-AS IC20	18,14	Ab Lager	L5
5540013	DCGT 11T302-AS IC20	14,36	Ab Lager	L5
5540014	VCGT 110302-AS IC20	16,85	Ab Lager	L5
5540015	VCGT 220530-AS IC20	24,84	Ab Lager	L5
5540016	VCGT 110304-AS IC20	16,85	Ab Lager	L5
5540017	SCGT 120408-AS IC20	15,12	Ab Lager	L5
5540018	CCGT 09T308-AS IC20	13,18	Ab Lager	L5
5540019	CCGT 120402-AS IC20	15,34	Ab Lager	L5
5540020	CCGT 09T302-AS IC20	13,18	Ab Lager	L5
5540021	TCGT 16T304-AS IC20	15,01	Ab Lager	L5
5540023	TCGT 110204-AS IC20	12,42	Ab Lager	L5
5540028	SCGT 09T308-AS IC20	13,18	Ab Lager	L5
5540029	CCGT 060201-AS IC20	12,31	Ab Lager	L5
5540030	CCGT 09T301-AS IC20	13,18	Ab Lager	L5
5540031	DCGT 070201-AS IC20	12,42	Ab Lager	L5
5540032	DCGT 11T301-AS IC20	14,36	Ab Lager	L5
5540033	VCGT 160402-AS IC20	18,14	Ab Lager	L5
5540037	VCGT 220516-AF IC20	24,84	Kurzfristig verfügbar	L5
5540038	VCGT 220512-AF IC20	24,84	Kurzfristig verfügbar	L5
5540039	VCGT 220508-AF IC20	24,84	Ab Lager	L5
5590080	DCGT 11T301-AS IC520	18,36	Ab Lager	L5
5590130	DCGT 070201-AS IC520	15,66	Ab Lager	L5
5591012	DCGT 11T302-AS IC907	18,36	Ab Lager	L5
5591110	TCGT 090204-AS IC20	12,10	Ab Lager	L5
5592359	TCGT 16T308-AS IC20	15,01	Ab Lager	L5



# NPA

## PRODUKTNEUHEITEN

### ISOTURN

## Preisliste

Artikel-Nr.	Bezeichnung	Preis €	Verfügbarkeit	Rabattgr.
6402004	GIPA 8-35V-1.20 IC20	33,45	Ab Lager	B1
6402005	GIPA 8-35V-1.20-D ID5	112,00	Ab Lager	B1
6402016	GIPA 6.00-3.00 IC4	32,10	Kurzfristig verfügbar	B1
6402034	GIPA 4.00-2.00 IC20	25,00	Ab Lager	B1
6402108	GIPA 4.00-0.40 IC20	24,15	Ab Lager	B1
6402113	GIPA 3.00-0.20 IC20	24,15	Ab Lager	B1
6402600	GIPA 5.00-0.40 IC20	27,65	Ab Lager	B1
6402601	GIPA 6.00-0.40 IC20	31,00	Ab Lager	B1
6402739	GIPA 8-35V-3.0 IC20	33,45	Kurzfristig verfügbar	B1
6402756	GIPA 6.00-3.00YZ IC20	32,10	Ab Lager	B1
6402851	GIPA 8YZ-35V-0.80 IC4	33,45	Ab Lager	B1
6403197	GIPA 3.00-1.50 IC20	25,00	Ab Lager	B1
6404000	GIPA 8YZ-35V-1.20-D ID5	180,00	Kurzfristig verfügbar	B1
6404001	GIDA 80-40YZ-D ID5	195,00	Ab Lager	B1
6404002	GIPA 6.00-3.00YZ-D ID5	180,00	Kurzfristig verfügbar	B1
6404003	GIPA 5.00-2.50YZ-D ID5	173,00	Kurzfristig verfügbar	B1
6404004	GIPA 4.00-2.00YZ-D ID5	170,00	Ab Lager	B1
6404120	FSPA 80-40YZ IC20	35,70	Ab Lager	B1
6404483	FSPA 80-40 IC20	35,70	Ab Lager	B1
6405348	GIPA 4.00-2.00 IC806	32,50	Kurzfristig verfügbar	B1
6405349	GIPA 5.00-2.50 IC806	37,20	Kurzfristig verfügbar	B1
6405528	FSPA 80-40YZ-D ID5	195,00	Ab Lager	B1
6405529	FSPA 80-40-D ID5	195,00	Kurzfristig verfügbar	B1
6410002	FSPA 6.00-3.00 IC20	32,10	Kurzfristig verfügbar	B1
6410003	FSPA 6.00-3.00YZ IC20	32,10	Ab Lager	B1
6411103	GIDA 80-40CB-D ID5	184,00	Ab Lager	B1
6411135	GIPA 6.0-35V-0.8 IC20	28,65	Ab Lager	B1
6411292	GIPA 3.00-0.20 IC1520	48,25	Ab Lager	B1
6460843	GIPA 6.00-3.00 IC1520	64,20	Ab Lager	B1
6490502	GIDA 80-40YZ IC1520	67,40	Ab Lager	B1

# NPA

## PRODUKTNEUHEITEN

### ISOTURN

## Preisliste

Artikel-Nr.	Bezeichnung	Preis €	Verfügbarkeit	Rabattgr.
6491379	GIDA 80-40YZ IC20	33,70	Ab Lager	B1
6492489	GIDA 80-40YZ IC4	33,70	Kurzfristig verfügbar	B1
6495326	GIPA 3.00-1.50-D ID5	134,00	Ab Lager	B1
6495521	GIDA 80-40 IC1520	67,40	Ab Lager	B1
6496822	GIPA 3.00-0.20-D ID5	127,00	Ab Lager	B1
6496918	GIPA 4.00-2.00-D ID5	157,00	Ab Lager	B1
6498747	GIPA 6.00-3.00CB ID5	173,00	Ab Lager	B1
6499037	GIPA 5.00-2.50-D ID5	162,00	Kurzfristig verfügbar	B1