

DREHEN

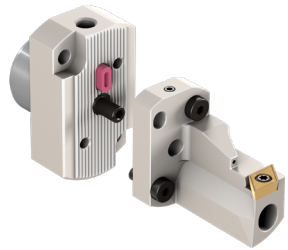
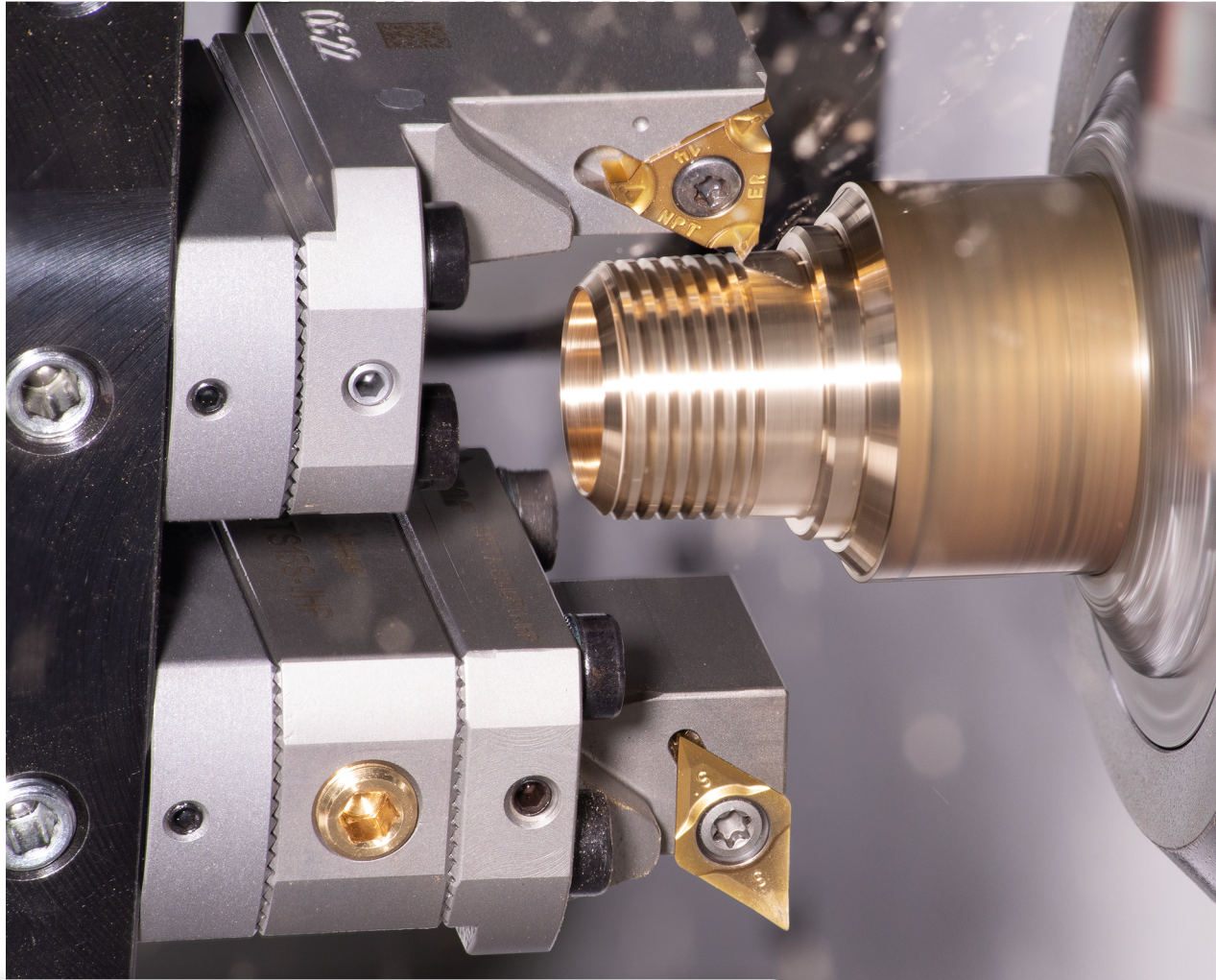
22-2023

OKTOBER 2023

METRISCH

NPA

PRODUKTNEUHEITEN



Modulares
System



Stabilität durch
gezahntes Design



Hochdruck-
kühlung



SWISSTURN
BACK MACHINING

**Neues modulares Aufnahmesystem
für Rückseitenbearbeitungen
auf Langdrehmaschinen**



Modulares System



Stabilität durch
gezahntes Design



Hochdruck-
kühlung

[Zum Produktfilm](#)

NPA

PRODUKTNEUHEITEN

SWISSTURN
BACK MACHINING

Nutzen

Rückseitenwerkzeuge mit zielgerichteter Kühlung für höhere Standzeiten und bessere Oberflächengüten.



METRISCH



Modulares
System



Stabilität durch
gezahntes Design



Hochdruck-
kühlung

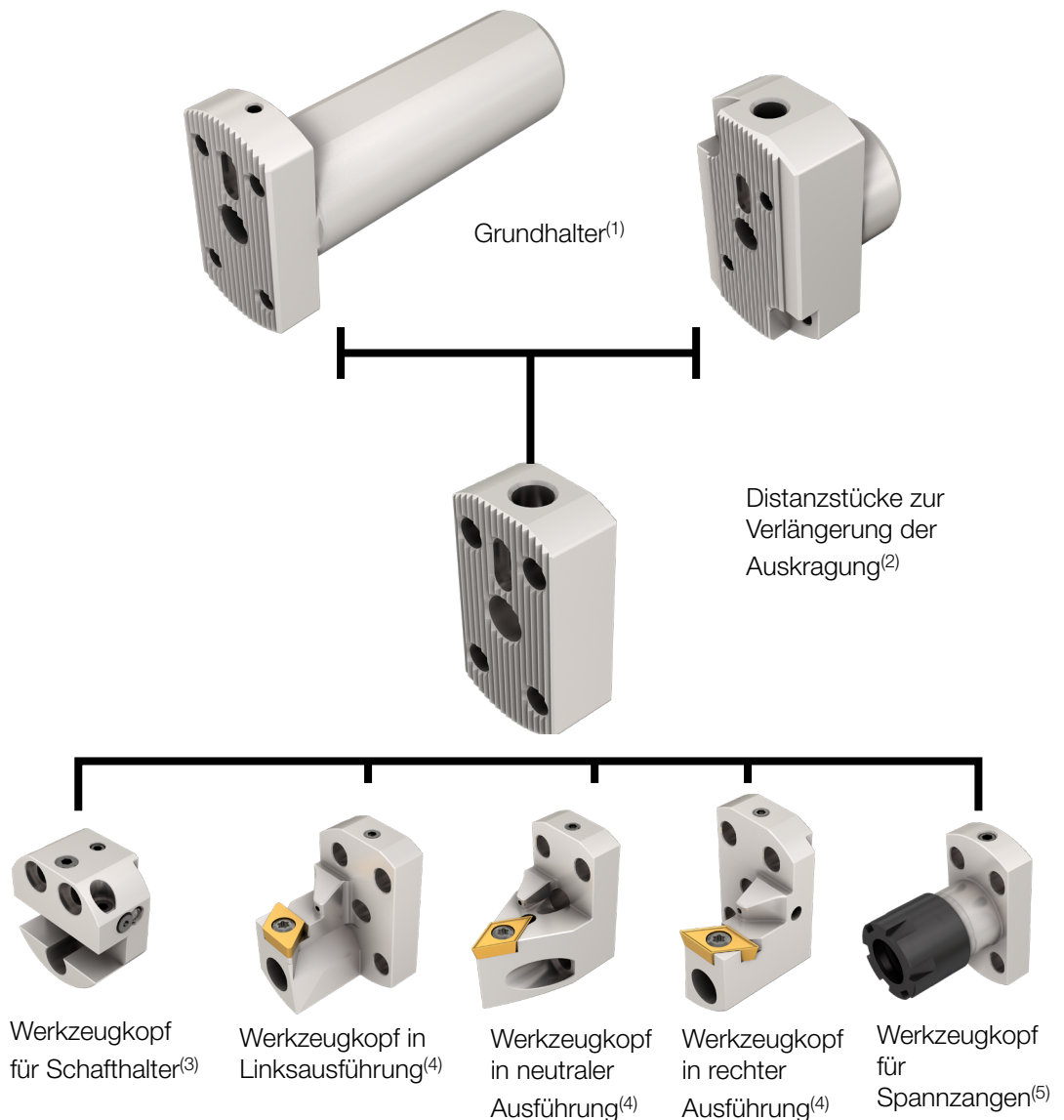
NPA

PRODUKTNEUHEITEN

SWISSTURN

BACK MACHINING

Das neue modulare System bietet für die Rückseitenbearbeitung auf Langdrehmaschinen die passende Lösung.



Hinweise:

1. Die Grundhalter sind in verschiedenen Schaftdurchmessern erhältlich und geeignet für eine Vielzahl verschiedener Schnittstellen von Langdrehmaschinen.
2. Distanzstücke sind in verschiedenen Breiten von 10 mm bis 30 mm erhältlich. Sie verlängern die Auskrägung sowie die Kühlmittelloption durch den Grundhalter.
3. Der Werkzeugkopf für Schafthalter ist verfügbar für die Schaftgrößen 10 und 12 mm.
4. Es steht eine große Auswahl an Werkzeugköpfen für verschiedene Wendeschneidplattentypen zur Verfügung, mit kurzen und langen Kopfauskragungen.

METRISCH



Modulares System

Stabilität durch
gezahntes DesignHochdruck-
kühlung

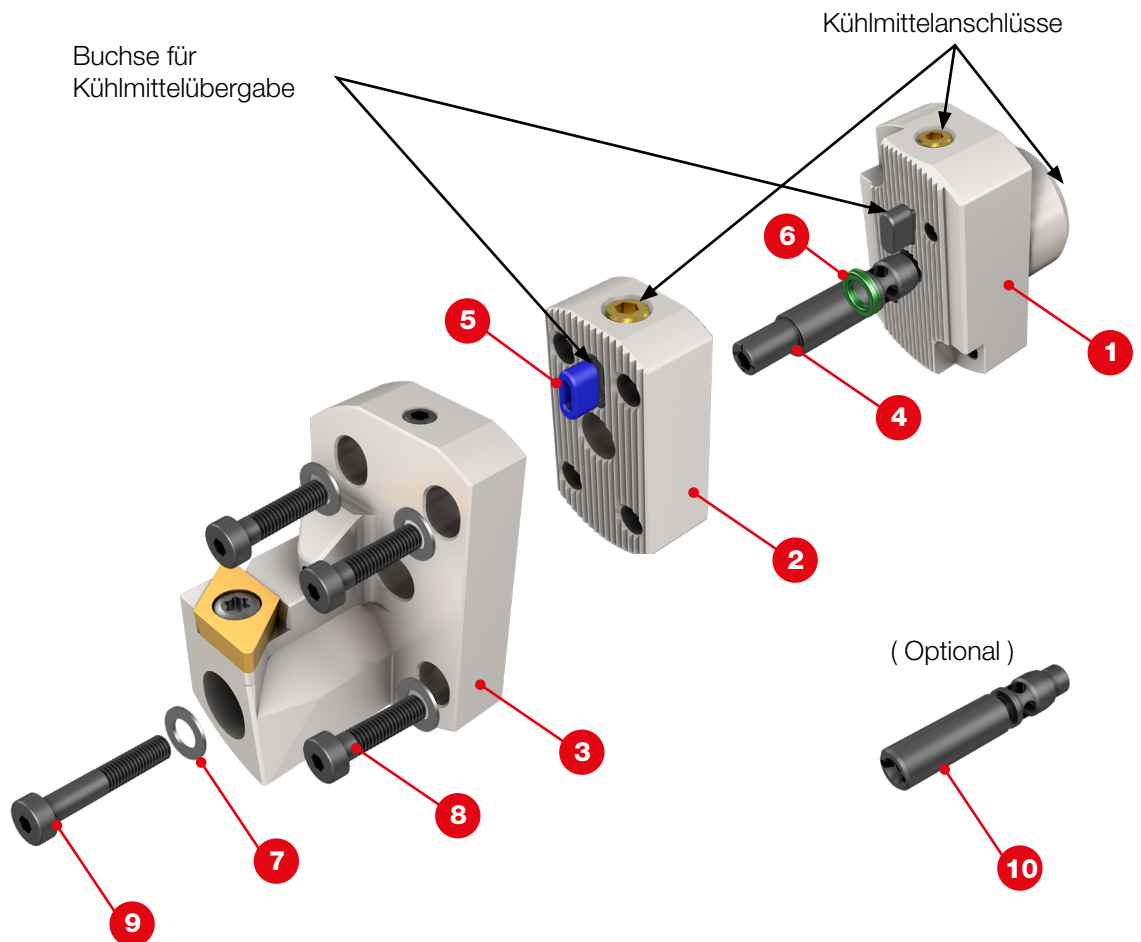
NPA

PRODUKTNEUHEITEN

SWISSTURN

BACK MACHINING

Montage-Anleitung:



#	Beschreibung	Bezeichnung	Artikelnr.
1	Grundhalter		" "
2	Distanzstück		" "
3	Werkzeugkopf		" "
4	Exzenterstift	SBTA-ExB15	3423285
5	Kühlmittel-Übergabestück	SBTA-IK-HOP	3423272
6	O-Ring	SBTA-QR5.28x1.78	3423270
7	Unterlegscheibe	FLAT RING SW-S5	3441538
8	Schraube	SR M5x30 DIN 7984	1604831
9	Schraube	SR M5x (40,45,50,55,60 - je nach Werkzeug)	
10	Stift ohne Höhenverstellung (optional)	SBTA-Zen15 - nur SBTH	3423273

METRISCH



Modulares System

Stabilität durch
gezahntes DesignHochdruck-
kühlung

NPA

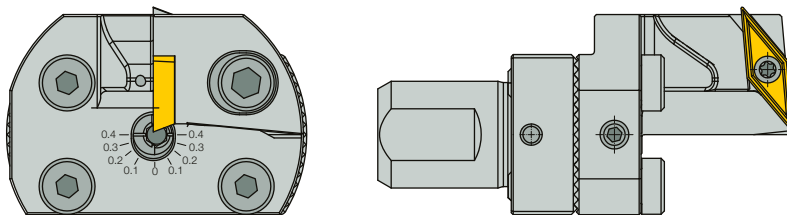
PRODUKTNEUHEITEN

SWISSTURN

BACK MACHINING

Produktmerkmale:

1. Vielseitiges Aufnahmesystem mit einer großen Auswahl an Grundhaltern, und Werkzeugköpfen zum Drehen, Gewindedrehen und Bohren.
2. Hohe Stabilität durch die Verzahnung der Schnittstellen aller Systemkomponenten.
3. Die Werkzeuge bieten eine Option zur Höheneinstellung im Bereich von $\pm 0,4$ mm.



4. Für alle ISO-Standardwendeschneidplatten sowie weitere ISCAR-Schneidengeometrien.
5. Alle Werkzeuge sind mit innerer, zielgerichteter Kühlmittelzuführung an die Schneidkanten ausgestattet, um längere Standzeiten und einen besseren Späneabtransport sicherzustellen.

ISCARs neues Aufnahmesystem erweitert den Anwendungsbereich für die Bearbeitung von Kleinbauteilen auf Langdrehmaschinen.

Verfügbarkeit und Preise

Siehe Preisliste in der Anlage.

Mit freundlichen Grüßen

ISCAR Germany GmbH

Erich Timons
CTO
Mitglied der Geschäftsleitung

Mit freundlichen Grüßen

ISCAR Germany GmbH

Timo Nagel
Produktspezialist

NPA PRODUKTNEUHEITEN

DREHEN

22-2023

OKTOBER 2023

METRISCH

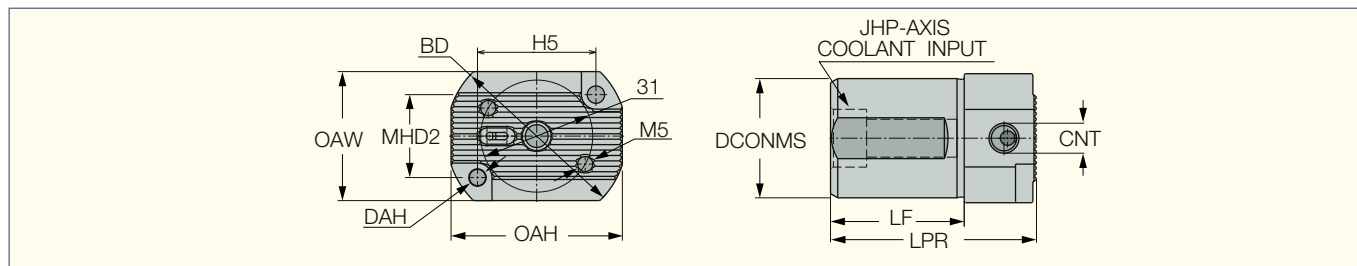
SWISSTURN

BACK MACHINING

SBTB-JHP-T/R

JETCUT Grundhalter für Rückseitenbearbeitungen mit Werkzeugköpfen auf Langdrehmaschinen

<https://www.iscar.com/eCatalog/Family.aspx?fnum=5037&mapp=IT&GFSTYP=M&srch=1>



Bezeichnung	DCONMS	BD	LF	LPR	MHD2	H5	DAH	OAH	OAW	CNT
SBTB1620SRWD	16.00	45.00	20.00	30.00	-	-	-	-	24.00	-
SBTB1660-JHP-R	16.00	45.00	60.00	70.00	-	-	-	-	24.00	M8X1(JHP-AXIS)
SBTB1960-JHP-R	19.05	45.00	60.00	70.00	-	-	-	-	24.00	G1/8(JHP-AXIS)
SBTB20125-JHP-R	20.00	45.00	120.00	130.00	-	-	-	-	24.00	G1/8(JHP-AXIS)
SBTB2060-JHP-R	20.00	45.00	60.00	70.00	-	-	-	-	24.00	G1/8(JHP-AXIS)
SBTB2270-JHP-R	22.00	45.00	70.00	80.00	-	-	-	-	24.00	G1/8(JHP-AXIS)
SBTB2225SW-JHP-T	22.00	47.00	25.00	45.00	25.0	30.00	4.50	37.50	32.50	M8X1(JHP-T&AXIS)
SBTB2225SRWD	22.00	48.00	25.00	35.00	26.9	26.90	5.50	-	38.00	-
SBTB2225SRR-JHP-T	22.00	52.00	25.00	45.00	13.7	37.60	5.50	-	28.00	M8X1(JHP-T&AXIS)
SBTB25100-JHP-R	25.00	45.00	100.00	110.00	-	-	-	-	24.00	G1/8(JHP-AXIS)
SBTB2560-JHP-R	25.00	45.00	60.00	70.00	-	-	-	-	24.00	G1/8(JHP-AXIS)
SBTB2670-JHP-R	25.40	45.00	70.00	80.00	-	-	-	-	24.00	G1/8(JHP-AXIS)
SBTB2885-JHP-R ⁽¹⁾	28.00	45.00	85.00	95.00	-	-	-	-	24.00	M12X1.5(JHP-AXIS)
SBTB2885-JHP-T	28.00	45.00	85.00	105.00	-	-	-	-	24.00	M8X1 ⁽¹⁾ G1/8 (AXIS)
SBTB2836CT20-JHP-T ⁽¹⁾	28.00	46.00	36.00	56.00	27.0	27.00	4.50	36.00	34.50	M8X1(JHP-T)
SBTB3115CIT-JHP-T	31.00	60.00	15.00	35.00	23.5	40.70	5.50	59.00	34.00	M8X1(JHP-T)
SBTB3225HA32-JHP-T	32.00	50.00	25.00	45.00	28.4	28.40	4.50	39.00	39.00	M8X1(JHP-T)
SBTB3337HA20-JHP-T	33.00	50.00	37.00	57.00	22.9	32.80	4.50	47.40	35.70	M8X1(JHP-T)
SBTB3440-JHP-T	34.00	50.00	44.00	64.00	29.7	29.70	4.50	37.50	37.50	M8X1(JHP-T&AXIS)

⁽¹⁾ Auf Anfrage erhältlich.

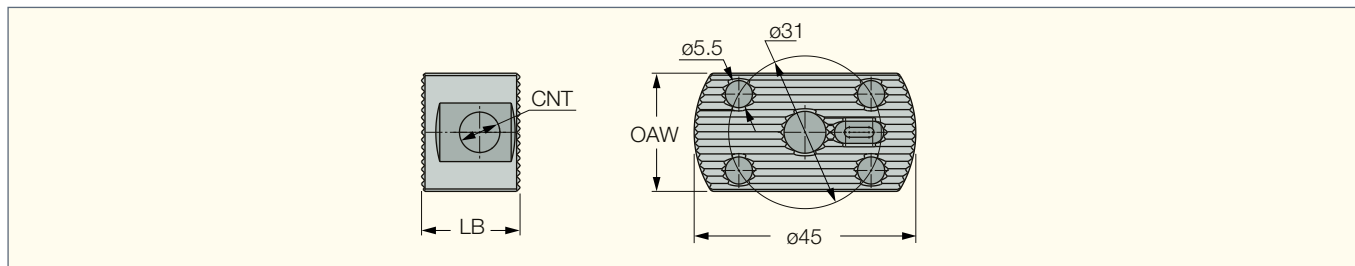
Bezeichnung	Maschinen
SBTB1620SRWD	STAR SR16 / SST16 / SR20 / RNC16
SBTB2225SRWD	STAR SR32 / SR32J (old)
SBTB2225SRR-JHP-T	STAR SR10J / SB16 / SB20 / SR20J / SR20JN / SR20 R / II / III / SR32J / SR32JN / ECAS12 / ECAS20 / SR20R IV (Positions T21 - T24)
SBTB2225SW-JHP-T	STAR SB12R / SB20R / SR20R IV / SW20 / SV20R / SR32J II / SR38 / SW12R II / SR20J II
SBTB3440-JHP-T	STAR SV38R / ECAS32, MAIER
SBTB1660-JHP-R	STAR, TRAUB, MANURHIN
SBTB1960-JHP-R	CITIZEN L20/C16/M16
SBTB2060-JHP-R	CITIZEN B12, TSUGAMI BS12 / BS20
SBTB20125-JHP-R	TORNOS DECO, MANURHIN Swing 7-13
SBTB2270-JHP-R	STAR (most 12/16/20/32mm machines), TORNOS DELTA20 / GAMMA20
SBTB2560-JHP-R	CITIZEN L20, TORNOS, HANWHA STL32 / STL35H / STL33 / STL35J, TSUGAMI BS12 / BS20, MANURHIN Swing
SBTB25100-JHP-R	TORNOS DECO, MANURHIN KMX 5/20 / KMX 5/26 / KMX 5/32 / Swing 7-20 / Swing 7-26
SBTB2670-JHP-R	CITIZEN M32 / C32 / L32
SBTB2836CT20-JHP-T	TORNOS CT20
SBTB2885-JHP-R	TRAUB TNL 12 / TNL16
SBTB2885-JHP-T	TRAUB TNL 12 / TNL16
SBTB3115CIT-JHP-T	CITIZEN A32-VII / L32
SBTB3225HA32-JHP-T	HANWHA STL38H
SBTB3337HA20-JHP-T	HANWHA XD20H / XD20J / XD32H / XD26J / XD32J

SWISSTURN
BACK MACHINING

SBTS##S-JHP

Distanzstück zur Verlängerung von Auskragungen für Rückseitenbearbeitungen auf Langdrehmaschinen

<https://www.iscar.com/eCatalog/Family.aspx?fnum=5045&mapp=IT&GFSTYP=M&srch=1>



Bezeichnung	OAW	LB	CNT
SBTS10S (1)	24.00	10.00	-
SBTS15S-JHP	24.00	15.00	M8X1
SBTS20S-JHP	24.00	20.00	M8X1
SBTS25S-JHP	24.00	25.00	M8X1
SBTS30S-JHP	24.00	30.00	M8X1

(1) Ohne Kühlmittelanschluss

SBTT#-SCLCR/L-JHP

Modulare JETCUT-Werkzeugköpfe mit Schraubenklemmung für rhombische 80°-Wendeschneidplatten mit 7° Freiwinkel für Rückseitenbearbeitungen auf Langdrehmaschinen

<https://www.iscar.com/eCatalog/Family.aspx?fnum=4864&mapp=IS&GFSTYP=M&srch=1>

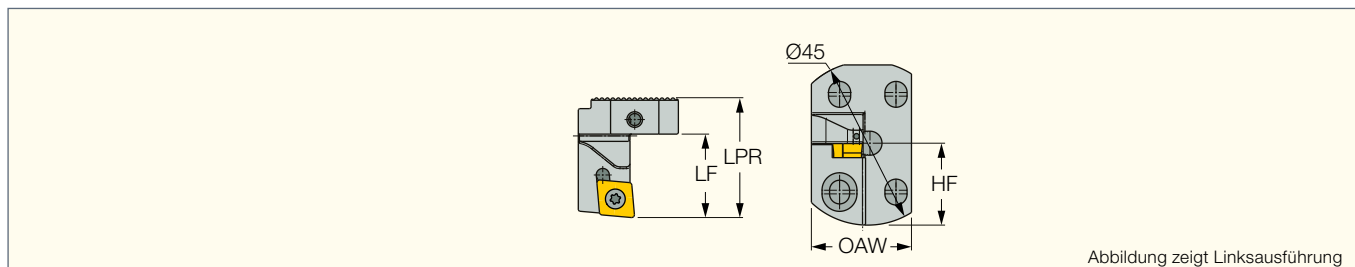


Abbildung zeigt Linksausführung

Bezeichnung	LF	LPR	HF	OAW	WSP
SBTT-SCLCL06-JHP(1)	23.00	33.00	22.5	28.00	CCMT 060202-PF
SBTT-SCLCL09-JHP	23.00	33.00	22.5	27.50	CCMT 09T302-PF
SBTT-SCLCR06-JHP	23.00	33.00	22.5	28.00	CCMT 060202-PF
SBTT-SCLCR09-JHP	23.00	33.00	22.5	27.50	CCMT 09T302-PF
SBTTL-SCLCR09-JHP(1)	39.00	49.00	22.5	27.50	CCMT 09T302-PF

(1) Auf Anfrage erhältlich.

NPA PRODUKTNEUHEITEN

DREHEN

22-2023

OKTOBER 2023

METRISCH

ISOTURN **SWISSTURN**
BACK MACHINING

SBTT#-SDJCR/L-JHP

Modulare JETCUT-Werkzeugköpfe für rhombische 55°-Wendescheidplatten mit 7° Freiwinkel für Rückseitenbearbeitungen auf Langdrehmaschinen

<https://www.iscar.com/eCatalog/Family.aspx?fnum=4865&mapp=IS&GFSTYP=M&srch=1>

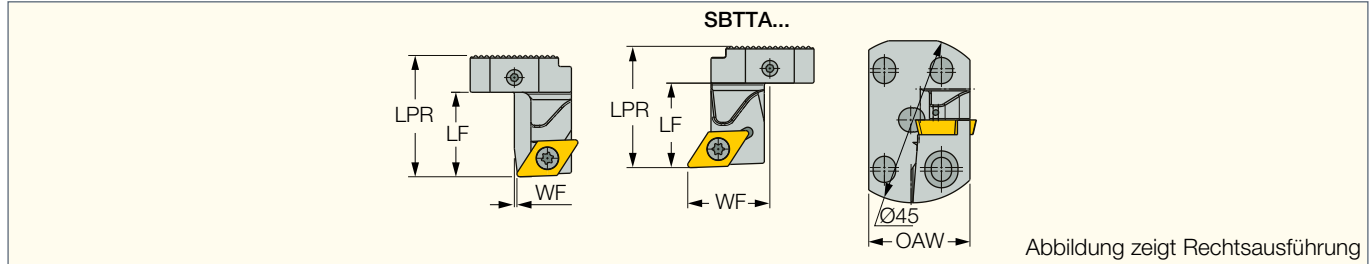


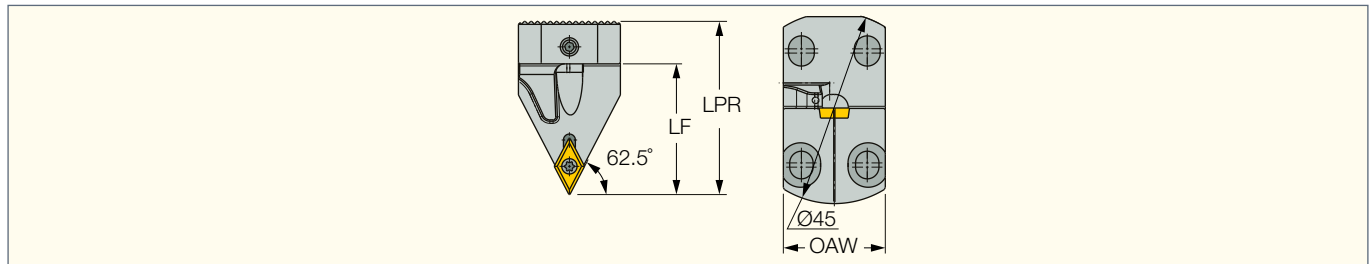
Abbildung zeigt Rechtsausführung

Bezeichnung	LF	LPR	OAW	WF	WSP
SBTT-SDJCL07-JHP	23.00	33.00	27.50	0.17	DCGT 070202
SBTT-SDJCL11-JHP	23.00	33.00	27.50	0.70	DCGT 11T302
SBTT-SDJCR07-JHP	23.00	33.00	27.50	0.17	DCGT 070202
SBTT-SDJCR11-JHP	23.00	33.00	27.50	0.70	DCGT 11T302
SBTTA-SDJCL11-JHP	23.00	33.00	28.00	22.30	DCGT 11T302
SBTTA-SDJCR11-JHP	23.00	33.00	28.00	22.30	DCGT 11T302
SBTTL-SDJCL07-JHP	40.00	50.00	27.50	0.17	DCGT 070202
SBTTL-SDJCL11-JHP	40.00	50.00	27.50	0.70	DCGT 11T302
SBTTL-SDJCR07-JHP	40.00	50.00	27.50	0.17	DCGT 070202
SBTTL-SDJCR11-JHP	40.00	50.00	27.50	0.70	DCGT 11T302

SBTT-SDNCN-JHP

Modulare JETCUT-Werkzeugköpfe für rhombische 55°-Wendescheidplatten mit 7° Freiwinkel für Rückseitenbearbeitungen auf Langdrehmaschinen

<https://www.iscar.com/eCatalog/Family.aspx?fnum=4858&mapp=IS&GFSTYP=M&srch=1>



Bezeichnung	LF	LPR	OAW	WSP
SBTT-SDNCN11-JHP	31.00	41.00	24.00	DCGT 11T302

NPA PRODUKTNEUHEITEN

DREHEN

22-2023

OKTOBER 2023

METRISCH

ISOTURN **SWISSTURN**
BACK MACHINING

SBTT#-SVJCR/L-JHP

Modulare JETCUT-Werkzeugköpfe für rhombische 35°-Wendescheidplatten mit 5° Freiwinkel für Rückseitenbearbeitungen auf Langdrehmaschinen

<https://www.iscar.com/eCatalog/Family.aspx?fnum=4867&mapp=IS&GFSTYP=M&srch=1>

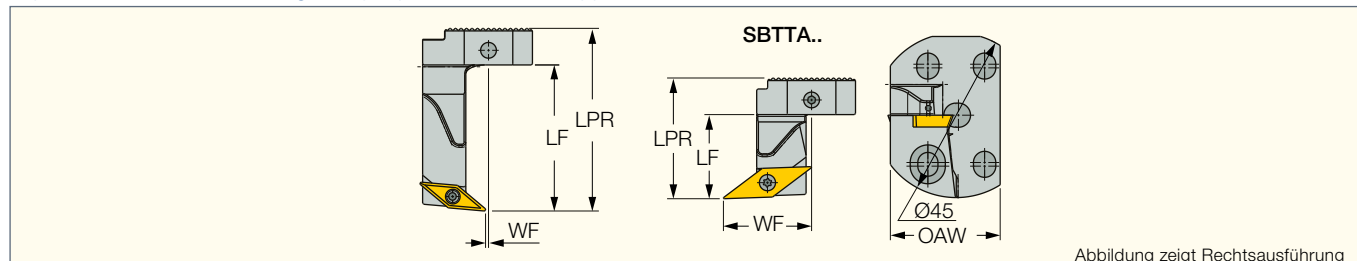


Abbildung zeigt Rechtsausführung

Bezeichnung	LF	LPR	OAW	WF	WSP
SBTT-SVJCL11-JHP	23.00	33.00	30.00	0.80	VCMT 110302-F3P
SBTT-SVJCR11-JHP	23.00	33.00	30.00	0.80	VCMT 110302-F3P
SBTTA-SVJCR13-JHP ⁽¹⁾	23.00	33.00	27.00	24.00	VCMT 110302-F3P
SBTTL-SVJCL11-JHP	40.00	50.00	30.00	0.80	VCMT 110302-F3P
SBTTL-SVJCR11-JHP	40.00	50.00	30.00	0.80	VCMT 110302-F3P

⁽¹⁾ Available on request

SBTT#-SVUCR/L-JHP

Modulare JETCUT-Werkzeugköpfe für rhombische 35°-Wendescheidplatten mit 7° Freiwinkel für Rückseitenbearbeitungen auf Langdrehmaschinen

<https://www.iscar.com/eCatalog/Family.aspx?fnum=4861&mapp=IS&GFSTYP=M&srch=1>

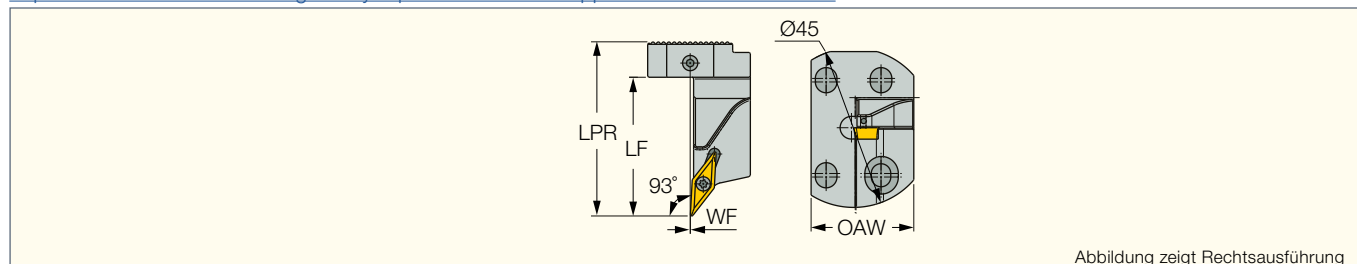


Abbildung zeigt Rechtsausführung

Bezeichnung	LF	LPR	OAW	WF	WSP
SBTT-SVUCL11-JHP	23.00	33.00	29.00	0.00	VCMT 110302-F3P
SBTT-SVUCR11-JHP	23.00	33.00	29.00	0.00	VCMT 110302-F3P
SBTTL-SVUCR11-JHP ⁽¹⁾	40.00	50.00	29.00	0.00	VCMT 110302-F3P

⁽¹⁾ Auf Anfrage erhältlich.

SBTT#-SVQCR/L-JHP

Modulare JETCUT-Werkzeugköpfe für rhombische 35°-Wendescheidplatten mit 7° Freiwinkel für Rückseitenbearbeitungen auf Langdrehmaschinen

<https://www.iscar.com/eCatalog/Family.aspx?fnum=4862&mapp=IS&GFSTYP=M&srch=1>

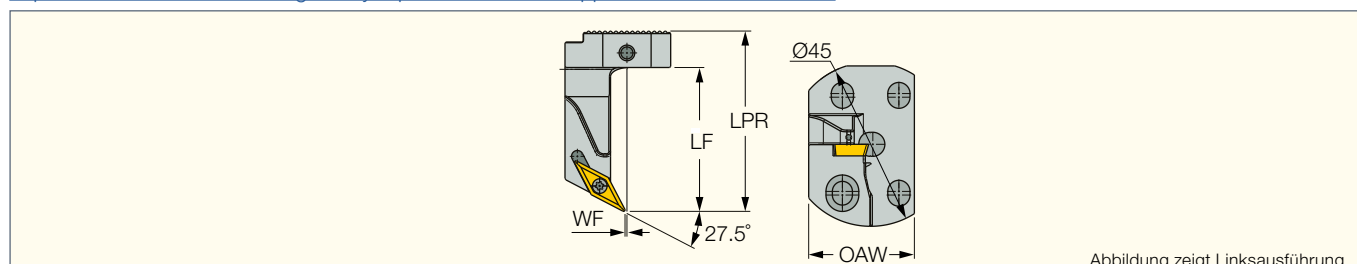


Abbildung zeigt Linksausführung

Bezeichnung	LF	LPR	OAW	WF	WSP
SBTT-SVQCL11-JHP	23.00	33.00	29.00	0.50	VCMT 110302-F3P
SBTT-SVQCR11-JHP	23.00	33.00	29.00	0.50	VCMT 110302-F3P
SBTTL-SVQCL11-JHP ⁽¹⁾	40.00	50.00	29.00	0.50	VCMT 110302-F3P
SBTTL-SVQCR11-JHP	40.00	50.00	29.00	0.50	VCMT 110302-F3P

⁽¹⁾ Auf Anfrage erhältlich.

NPA PRODUKTNEUHEITEN

DREHEN

22-2023

OKTOBER 2023

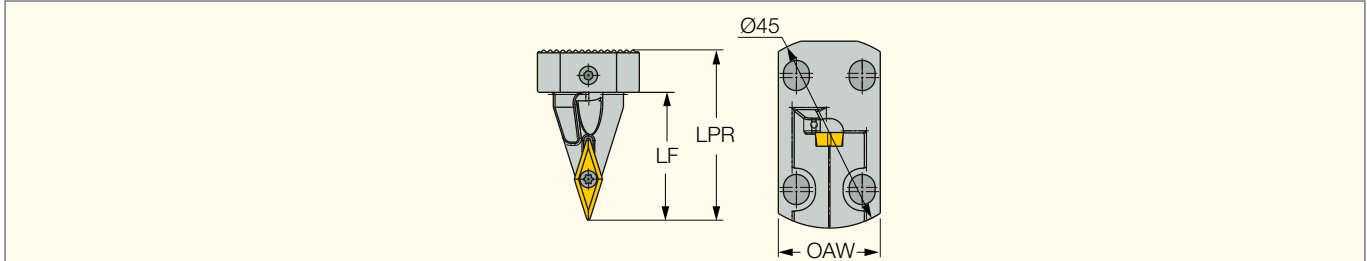
METRISCH

ISOTURN **SWISSTURN**
BACK MACHINING

SBTT-SVVCN-JHP

Modulare JETCUT-Werkzeugköpfe für rhombische 35°-Wendeschneidplatten mit 7° Freiwinkel für Rückseitenbearbeitungen auf Langdrehmaschinen

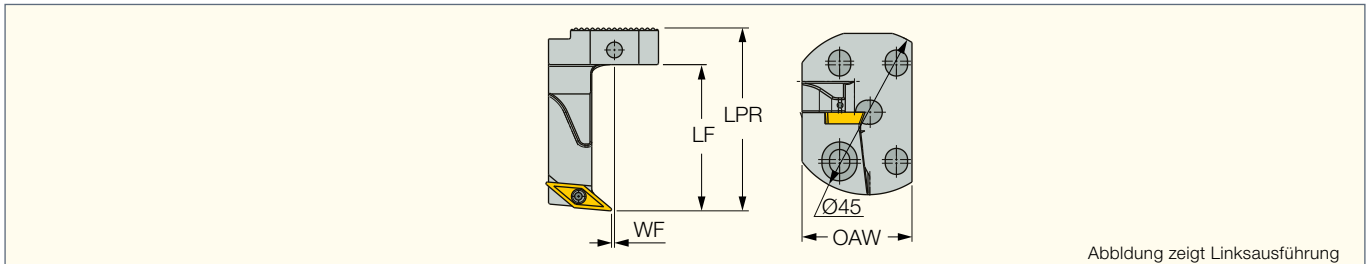
<https://www.iscar.com/eCatalog/Family.aspx?num=4860&mapp=IS&GFSTYP=M&srch=1>



Bezeichnung	LF	LPR	OAW	WSP
SBTT-SVVCN11-JHP	30.00	40.00	24.00	VCMT 110302-F3P

SBTT#-SVJBR/L-JHP

Modulare JETCUT-Werkzeugköpfe für rhombische 35°-Wendeschneidplatten mit 7° Freiwinkel für Rückseitenbearbeitungen auf Langdrehmaschinen



Bezeichnung	LF	LPR	OAW	WF	WSP
SBTT-SVJBL11-JHP ⁽¹⁾	23.00	33.00	30.00	0.80	VBGW 110304-F2
SBTT-SVJBR11-JHP	23.00	33.00	30.00	0.80	VBGW 110304-F2
SBTTM-SVJBL11-JHP ⁽¹⁾	31.00	41.00	30.00	0.80	VBGW 110304-F2
SBTTM-SVJBR11-JHP ⁽¹⁾	31.00	41.00	30.00	0.80	VBGW 110304-F2
SBTTM-SVJBR1102-JHP ⁽¹⁾	31.00	41.00	30.00	0.80	VBGW 1102
SBTTL-SVJBL11-JHP ⁽¹⁾	40.00	50.00	30.00	0.80	VBGW 110304-F2
SBTTL-SVJBR11-JHP ⁽¹⁾	40.00	50.00	30.00	0.80	VBGW 110304-F2

⁽¹⁾ Auf Anfrage erhältlich.

NPA PRODUKTNEUHEITEN

DREHEN

22-2023

OKTOBER 2023

METRISCH

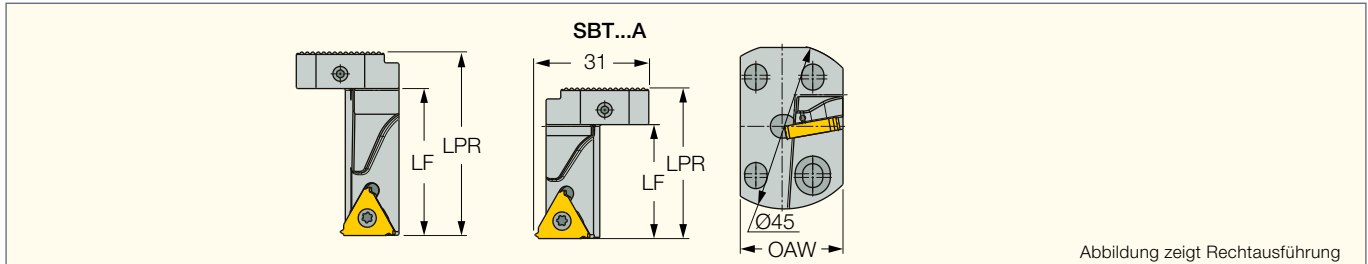
ISCAR *THREAD*

SWISSTURN
BACK MACHINING

SBTT#-16ER/L-JHP

Modulare JETCUT-Werkzeugköpfe für ISO Laydown-Gewindeschneideinsätze für Rückseitenbearbeitungen auf Langdrehmaschinen

<https://www.iscar.com/eCatalog/Family.aspx?fnum=4869&mapp=IS&GFSTYP=M&srch=1>



Bezeichnung	LF	LPR	OAW	WSP
SBTT-16ER-0-JHP ⁽¹⁾	31.00	41.00	28.00	16ER A 60
SBTT-16ER-15-JHP	31.00	41.00	28.00	16ER A 60
SBTT-16ER-3-JHP	31.00	41.00	28.00	16ER A 60
SBTTA-16ER-15-JHP ⁽¹⁾	31.00	41.00	28.00	16ER A 60
SBTTA-16ER-3-JHP ⁽¹⁾	31.00	41.00	28.00	16ER A 60
SBTTA-16ER-0-JHP ⁽¹⁾	40.00	50.00	28.00	16ER A 60
SBTTL-16EL-15-JHP	40.00	50.00	28.00	16EL A 60
SBTTL-16ER-0-JHP	40.00	50.00	28.00	16ER A 60
SBTTL-16ER-15-JHP	40.00	50.00	28.00	16ER A 60
SBTTL-16ER-3-JHP	40.00	50.00	28.00	16ER A 60
SBTTLA-16ER-15-JHP ⁽¹⁾	40.00	50.00	28.00	16ER A 60

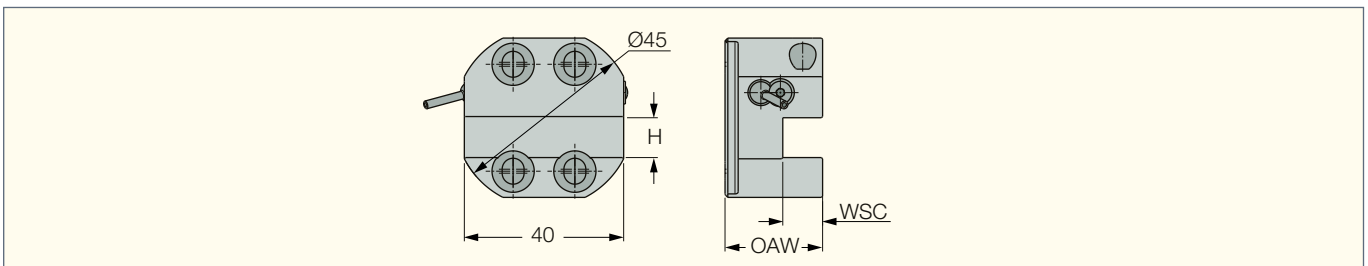
⁽¹⁾ Auf Anfrage erhältlich.

SWISSTURN
BACK MACHINING

SBTH-JHP

Werkzeugköpfe für die Aufnahme von Schäften mit einstellbarer Höhe für Rückseitenbearbeitungen auf Langdrehmaschinen

<https://www.iscar.com/eCatalog/Family.aspx?fnum=5044&mapp=IT&GFSTYP=M&srch=1>



Bezeichnung	WSC	OAW	H
SBTH-1010-JHP	10.0	24.50	10.0
SBTH-1212-JHP	12.0	24.50	12.0

NPA

PRODUKTNEUHEITEN

DREHEN

22-2023

OKTOBER 2023

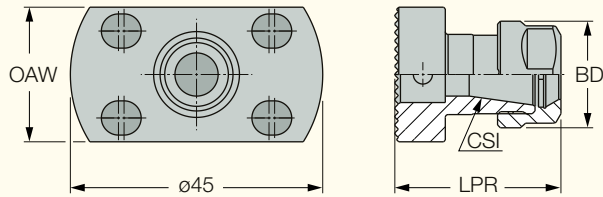
METRISCH

SWISSTURN
BACK MACHINING

SBTH-ER

Modulare DIN 6499 Werkzeugköpfe für ER-Spannzangen für Rückseitenbearbeitungen auf Langdrehmaschinen

<https://www.iscar.com/eCatalog/Family.aspx?fnum=5046&mapp=IT&GFSTYP=M&srch=1>



Bezeichnung	BD	CSI	OAW	LPR
SBTH-ER11	19.00	ER11	24.00	31.60
SBTH-ER16	22.00	ER16	24.00	42.00

Preisliste

Artikel-Nr.	Bezeichnung	Preis €	Verfügbarkeit
3393445	SBTB1960-JHP-R	182,00	Ab Lager
3393460	SBTB2225SW-JHP-T	272,00	Ab Lager
3393463	SBTB2060-JHP-R	182,00	Ab Lager
3393464	SBTB2225SRR-JHP-T	272,00	Ab Lager
3393465	SBTS10S	77,10	Ab Lager
3393468	SBTB2670-JHP-R	191,00	Ab Lager
3393469	SBTB2560-JHP-R	191,00	Ab Lager
3393470	SBTS25S-JHP	127,00	Ab Lager
3393471	SBTB2270-JHP-R	182,00	Ab Lager
3393473	SBTB1660-JHP-R	173,00	Ab Lager
3393474	SBTB2225SRWD	173,00	Ab Lager
3393475	SBTS15S-JHP	115,00	Ab Lager
3393476	SBTB3440-JHP-T	272,00	Ab Lager
3393477	SBTB25100-JHP-R	214,00	Ab Lager
3393478	SBTS30S-JHP	140,00	Ab Lager
3393480	SBTB20125-JHP-R	204,00	Ab Lager
3393482	SBTS20S-JHP	115,00	Ab Lager
3393484	SBTB3225HA32-JHP-T	272,00	Ab Lager
3393486	SBTB2885-JHP-T	272,00	Ab Lager
3393487	SBTB3337HA20-JHP-T	272,00	Ab Lager
3393488	SBTB1620SRWD	164,00	Ab Lager
3393489	SBTB3115CIT-JHP-T	272,00	Ab Lager
3393491	SBTB2836CT20-JHP-T	272,00	Ab Lager
3393496	SBTB2885-JHP-R	201,00	Ab Lager
3393506	SBTT-SDJCR11-JHP	274,00	Ab Lager
3393508	SBTTL-SDJCR11-JHP	295,00	Ab Lager
3393509	SBTT-SDJCL11-JHP	274,00	Ab Lager
3393510	SBTT-SVJCR11-JHP	288,00	Ab Lager
3393512	SBTT-SCLCR09-JHP	274,00	Ab Lager
3393513	SBTTA-SDJCR11-JHP	295,00	Ab Lager

Rabattgruppe: L2

Preisliste

Artikel-Nr.	Bezeichnung	Preis €	Verfügbarkeit
3393514	SBTT-SVJCL11-JHP	288,00	Ab Lager
3393515	SBTTL-SDJCL11-JHP	295,00	Ab Lager
3393516	SBTTL-SVJCR11-JHP	311,00	Ab Lager
3393518	SBTT-SDJCR07-JHP	274,00	Ab Lager
3393520	SBTT-SCLCL09-JHP	274,00	Ab Lager
3393521	SBTT-SCLCR06-JHP	274,00	Ab Lager
3393523	SBTTA-SDJCL11-JHP	295,00	Ab Lager
3393524	SBTT-SVQCR11-JHP	288,00	Ab Lager
3393526	SBTT-SVJBR11-JHP	288,00	Ab Lager
3393527	SBTT-SVQCL11-JHP	288,00	Ab Lager
3393528	SBTT-SVVCN11-JHP	302,00	Ab Lager
3393529	SBTT-SDJCL07-JHP	274,00	Ab Lager
3393530	SBTTL-SDJCL07-JHP	295,00	Ab Lager
3393532	SBTT-SDNCN11-JHP	288,00	Ab Lager
3393533	SBTTL-SVQCR11-JHP	311,00	Ab Lager
3393538	SBTT-SVUCR11-JHP	288,00	Ab Lager
3393539	SBTTL-SVJCL11-JHP	311,00	Ab Lager
3393540	SBTT-SVUCL11-JHP	288,00	Ab Lager
3393542	SBTTM-SVJBR1102-JHP	311,00	Ab Lager
3393543	SBTT-SCLCL06-JHP	274,00	Ab Lager
3393546	SBTTL-SCLCR09-JHP	295,00	Ab Lager
3393548	SBTTM-SVJBL11-JHP	311,00	Ab Lager
3393549	SBTTL-SVJBL11-JHP	311,00	Ab Lager
3393560	SBTT-SVJBL11-JHP	288,00	Ab Lager
3393561	SBTTM-SVJBR11-JHP	311,00	Ab Lager
3393572	SBTTA-SVJCR13-JHP	311,00	Ab Lager
3393574	SBTTL-SVUCR11-JHP	311,00	Ab Lager
3393575	SBTTL-SVQCL11-JHP	311,00	Ab Lager
3393576	SBTTL-SVJBR11-JHP	311,00	Ab Lager

Rabattgruppe: L2