

FRÄSEN

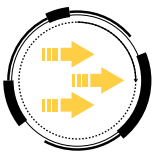
05-2023

APRIL 2023

METRISCH

NPA

PRODUKTNEUHEITEN



Hochvorschub-Geometrie



Erweiterung der HELIQUAD-Linie



Wirtschaftliche Lösungen



Neuer, hoch positiver (HP) Spanformer



HELIQUAD

Upgrade der HELIQUAD-Familie für mehr Leistung und Wirtschaftlichkeit beim Fräsen



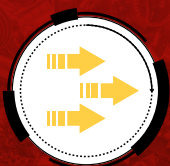
Erweiterung der
HELIQUAD-Linie



Wirtschaftliche
Lösungen



Neuer, hoch positiver
(HP) Spanformer



Hochvorschub-
Geometrie

Zum Produktfilm 1

NPA

PRODUKTNEUHEITEN

HELIQUAD

Nutzen:

- Maximale Zerspanungsleistung bei maximaler Flexibilität durch neue Geometrien und Schneidstoffsorten.
- Erhöhte Prozesssicherheit und Standzeit durch Werkzeuge mit einem stärkeren Kern und JHP-Kühlung.
- Erweiterung des Anwendungsspektrums durch Werkzeuge mit enger Teilung, Hochvorschubgeometrie und WSP mit Radius 1,2 und 2 mm.

Grundkörper - Upgrade - Merkmale und Vorteile

- Verstärkter Kern für mehr Stabilität und weniger Vibrationen.
- Werkzeuge mit enger Teilung für mehr Effizienz beim Fräsen.
- Verbessertes Grundmaterial und neue Hardtouch-Beschichtung für weniger Verschleiß am Werkzeugkörper.
- Schafffräser mit JHP-Kühlung für bessere Spanevakuierung und höhere Standzeiten.

Folgende Grundhalter wurden verbessert:

AUSFÜHRUNG	PHASE OUT (PRODUKT WIRD AUS DEM PROGRAMM GENOMMEN)		PHASE IN (PRODUKT WIRD INS PROGRAMM GENOMMEN)	
	Artikelnr.	Bezeichnung	Artikelnr.	Bezeichnung
SCHAFFFRÄSER	3110507	E90SP D25-C25-10	3324941	E90SP D25-02-C25-10 (JHP)
	3110437	E90SP D25-W25-10	3325071	E90SP D25-02-W25-10 (JHP)
	3110508	E90SP D32-C32-10	3325072	E90SP D32-03-C32-10 (JHP)
	3110438	E90SP D32-W25-10	3325073	E90SP D32-03-W25-10 (JHP)
	3110509	E90SP D40-C32-10	3325074	E90SP D40-04-C32-10 (JHP)
	3110439	E90SP D40-W32-10	3325075	E90SP D40-04-W32-10 (JHP)
	3100624	E90SP D50-C32-10	3325076	E90SP D50-06-C32-10 (JHP)
PLANFRÄSER	3100914	F90SP D 40-16-10	3325188	F90SP D 40-04-16-10
	3101051	F90SP D 50-22-CP10	3325189	F90SP D 50-04-22-10
	3100601	F90SP D 50-22-FP10	3325190	F90SP D 50-06-22-10
	3100602	F90SP D 63-22-FP10	3325191	F90SP D 63-06-22-10
	3100625	E90SP D63-C32-10 *	3325192	F90SP D 63-07-22-10
	3101053	F90SP D 80-27-CP10 *	3325194	F90SP D 80-06-27-10
	3100603	F90SP D 80-27-FP10 *	3325195	F90SP D 80-09-27-10

ISCAR wird - bis das Lager aufgebraucht ist - weiterhin alte Versionen an Werkzeugen ausliefern.

Danach werden automatisch die neuen Werkzeuge geliefert.



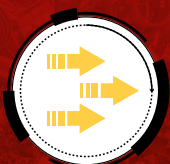
Erweiterung der
HELIQUAD-Linie



Wirtschaftliche
Lösungen



Neuer, hoch positiver
(HP) Spanformer



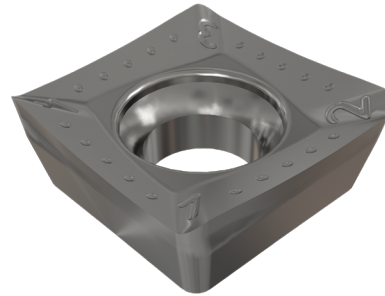
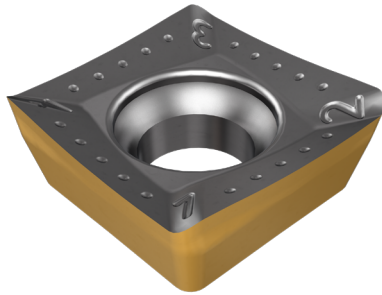
Hochvorschub-
Geometrie

NPA

PRODUKTNEUHEITEN

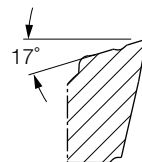
HELIQUAD

Neue Geometrie R-HP



Merkmale und Vorteile

- Zum Schrappen und Schlichten von Werkstückstoffen im ISO-**M**- und **S**-Bereich.
- Gepresste Wendeschneidplatte für eine optimale Wirtschaftlichkeit.
- Wiperschneide für eine hohe Oberflächengüten.
- Reduzierte Schnittkräfte durch hoch positive, axiale Spanwinkel.
- Erhöhte Standzeiten in Kombination mit JHP-Kühlung.
- Maximale Standzeiten dank neuester PVD-Schneidstoffe (IC840 und IC716).





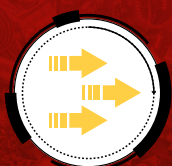
Erweiterung der
HELIQUAD-Linie



Wirtschaftliche
Lösungen



Neuer, hoch positiver
(HP) Spanformer



Hochvorschub-
Geometrie

NPA

PRODUKTNEUHEITEN

HELIQUAD

Testergebnis - R-HP-Spanformer in Titan **Ti6Al4V_3.7165**

$\varnothing = 32 \text{ mm}$

$a_e = 24 \text{ mm}$

$a_p = 6 \text{ mm}$

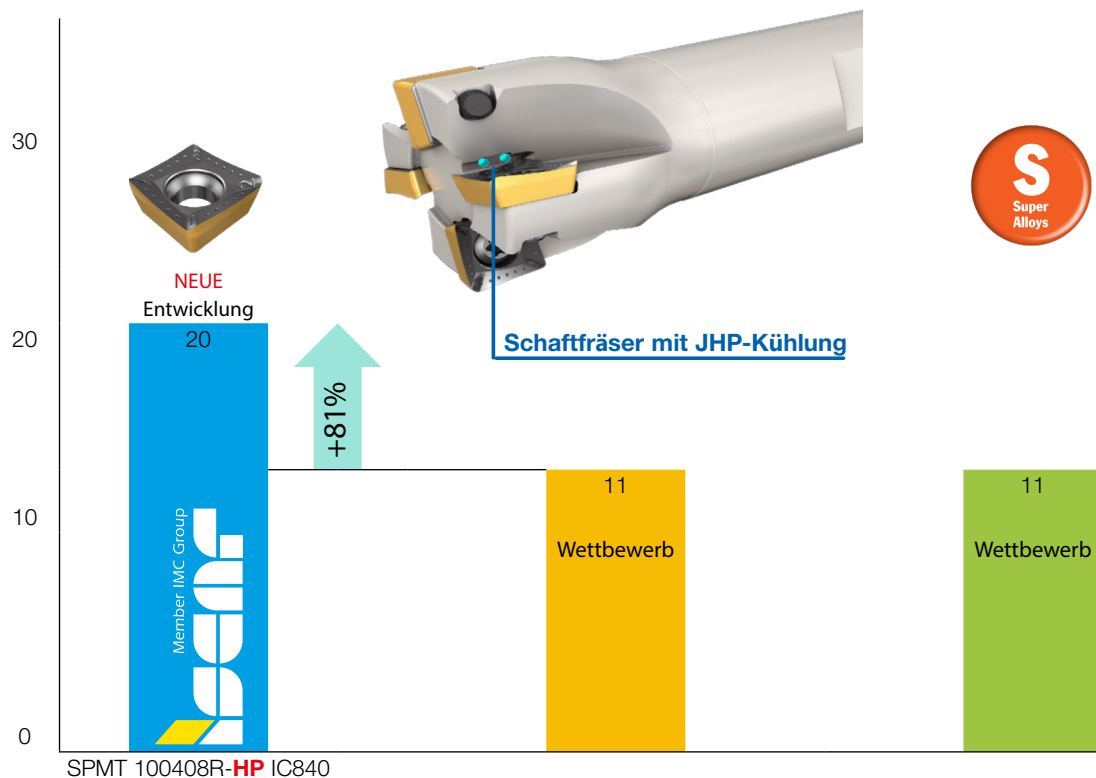
$v_c = 50 \text{ m/min}$

$f_z = 0,12 \text{ mm}$

WSP: SPMT 100408R-HP IC840

Wkzg.: E90SP D32-04-W25-10 (JHP_70 bar_25 [L/min])

Werkstoffhärte: 172 HB





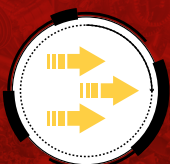
Erweiterung der
HELIQUAD-Linie



Wirtschaftliche
Lösungen



Neuer, hoch positiver
(HP) Spanformer



Hochvorschub-
Geometrie

NPA

PRODUKTNEUHEITEN

HELIQUAD

Testergebnis - R-HP-Spanformer in Edelstahl X2CrNi19 11_1.4306

$\varnothing = 32 \text{ mm}$

$a_e = 24 \text{ mm}$

$a_p = 6 \text{ mm}$

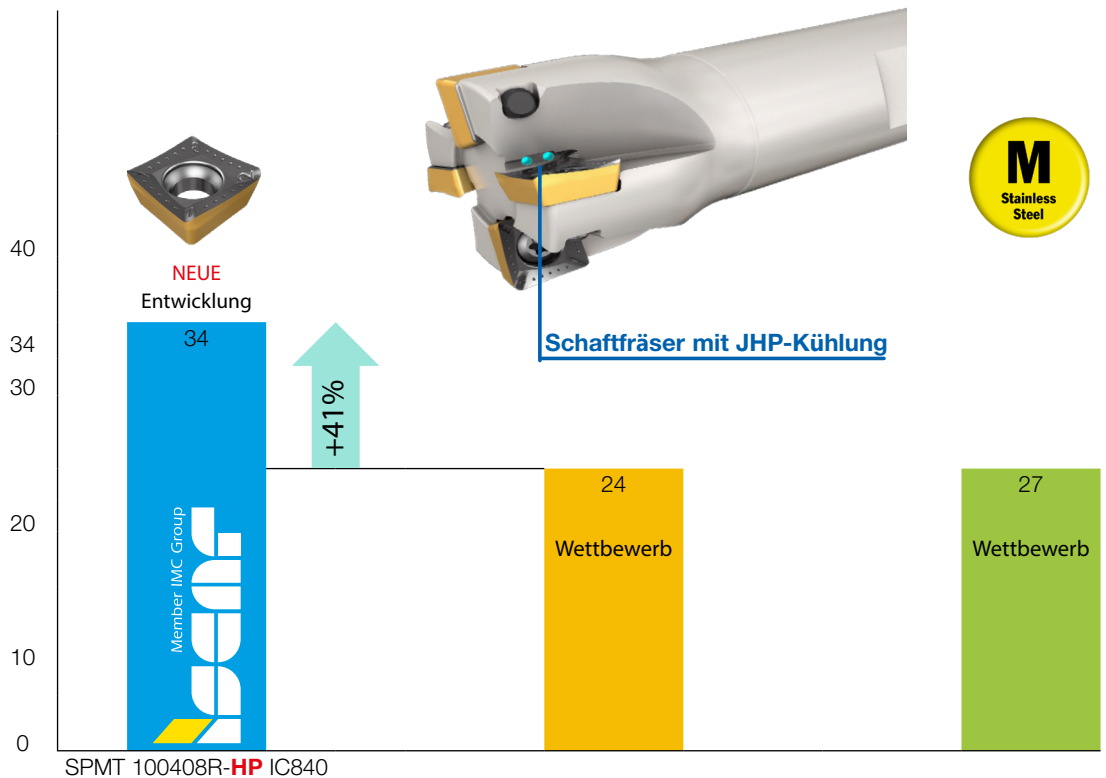
$v_c = 80 \text{ m/min}$

$f_z = 0,10 \text{ mm}$

WSP: SPMT 100408R-HP IC840

Wkzg.: E90SP D32-04-W25-10 (JHP_70 bar_25 L/min)

Werkstoffhärte: 32 HRC





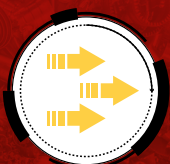
Erweiterung der
HELIQUAD-Linie



Wirtschaftliche
Lösungen



Neuer, hoch positiver
(HP) Spanformer



Hochvorschub-
Geometrie

Zum Produktfilm 2

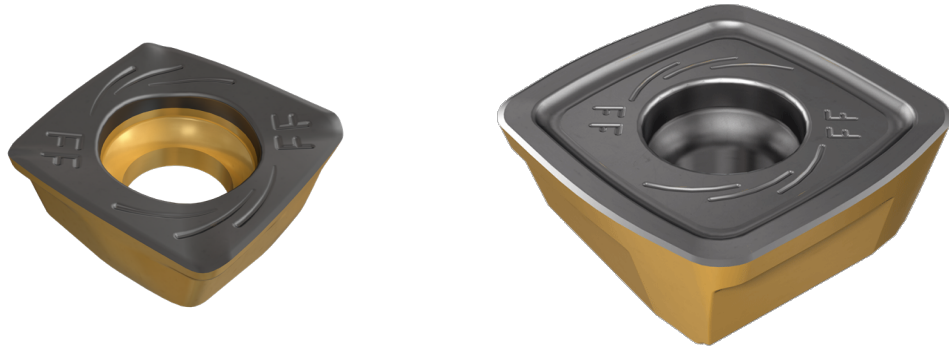
Zum Produktfilm 3

NPA

PRODUKTNEUHEITEN

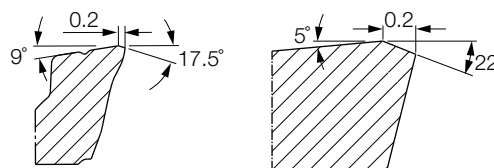
HELIQUAD

SPMT 100415T-FF und SDMT 1205R16T-FF - neue Geometrie



Merkmale und Vorteile

- Mehr Prozesssicherheit und Standzeit im unterbrochenen Schnitt durch stabile Schneidkante.
- Gepresste Wendeschneidplatte für eine optimale Wirtschaftlichkeit.
- IC5600 Feinstkornsubstrat mit MT CVD-Mehrlagenbeschichtung für hohe Schnittgeschwindigkeiten bei hoher Prozessstabilität.
- Rampen mit SOMT 100415T-FF möglich.
- Passend für F90SD / F90SP / E90SP-Grundträger ohne zu modifizieren.
- Fräsen von ISO-**P**, -**M**, -**S**, -**K** und -**H**.





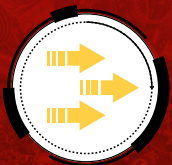
Erweiterung der
HELIQUAD-Linie



Wirtschaftliche
Lösungen



Neuer, hoch positiver
(HP) Spanformer



Hochvorschub-
Geometrie

NPA

PRODUKTNEUHEITEN

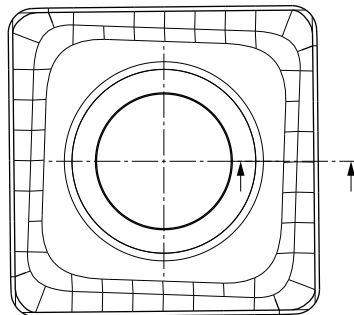
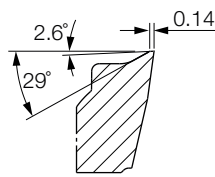
HELIQUAD

Erweiterung der HELIQUAD-Linie

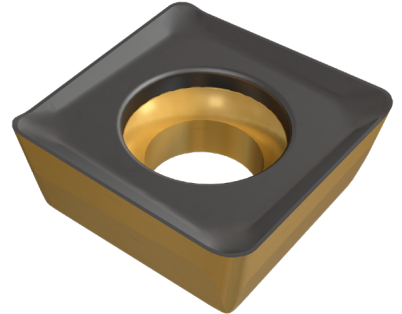
SPCT 100408 PDR

Merkmale und Vorteile

- Geschliffene Schneide für höchste Oberflächengüte
- Präzise 90°-Schultern mit hervorragender Oberflächengüte.
- Fräsen von ISO-**P**, **M** und **S**.
- Helix-Schneide für eine Reduzierung der Schnittkraft.



SPCT 100408 PDR



NPA

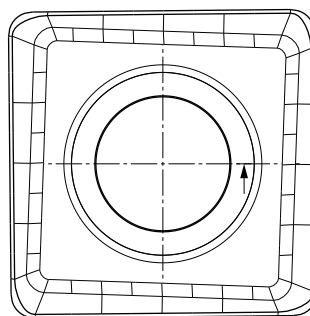
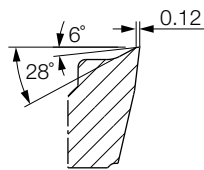
PRODUKTNEUHEITEN

HELICQUAD

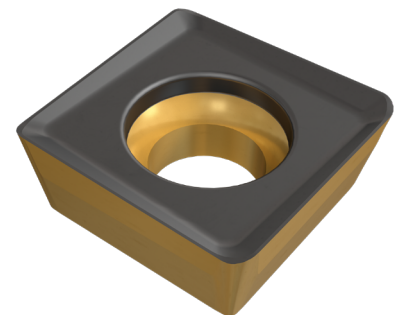
SPMR 100408 PDR

Merkmale und Vorteile

- Gepresste Wendeschneidplatten für eine exzellente Wirtschaftlichkeit.
- Präzise 90°-Schultern.
- Fräsen von ISO-**P** und -**M**.
- Helix-Schneide für eine Reduzierung der Schnittkraft.



SPMR 100408 PDR





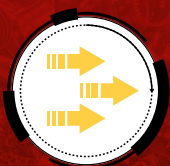
Erweiterung der
HELIQUAD-Linie



Wirtschaftliche
Lösungen



Neuer, hoch positiver
(HP) Spanformer



Hochvorschub-
Geometrie

NPA

PRODUKTNEUHEITEN

HELIQUAD

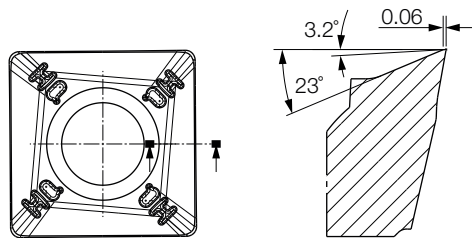
Erweiterung der Schneidstoffsorten bei den bestehenden Standardgeometrien

SPMT 1004...R-HQ-M

Neue Schneidstoffsorten

Eine gepresste WSP mit einer positiven Schutzfase für die allgemeine Bearbeitung

Zusätzlich erhältlich in ISCARs
SUMO-TEC-Schneidstoffsorten IC330 / 810 / 830

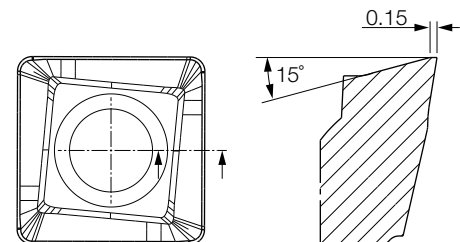


SPMT 100408TR-HQ-M

Neue Schneidstoffsorten

Eine gepresste WSP mit einer neutralen und verstärkten Schutzfase für die allgemeine Bearbeitung

Zusätzlich erhältlich in ISCARs
SUMO-TEC-Schneidstoffsorte IC5600

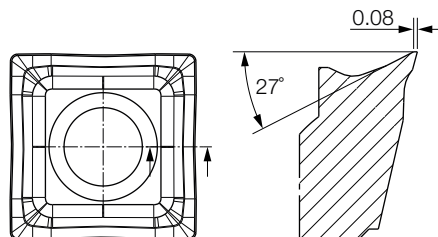


QPMR 100404PDN-HQ-M

Neue Schneidstoffsorten

Superpositive Wendeschneidplatte für die Bearbeitung von rostbeständigem Stahl, Stahl, Aluminium und hoch hitzebeständigen Legierungen.

Zusätzlich erhältlich in ISCARs
SUMO-TEC-Schneidstoffsorten IC330 / 830

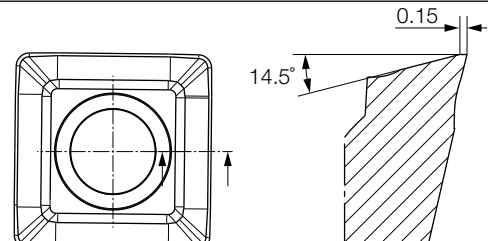


QPMT 100408PDTN-M

Neue Schneidstoffsorten

Eine gepresste WSP mit einer neutralen und verstärkten Schutzfase für die allgemeine Bearbeitung, kann auch zum Scheibenfräsen eingesetzt werden.

Zusätzlich erhältlich in ISCARs
SUMO-TEC-Schneidstoffsorten
IC330 / 810 / 830 / 5400





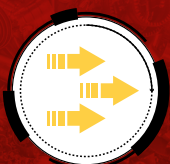
Erweiterung der
HELIQUAD-Linie



Wirtschaftliche
Lösungen



Neuer, hoch positiver
(HP) Spanformer




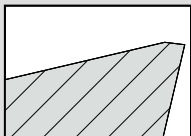

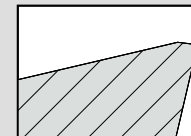

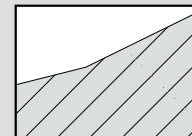

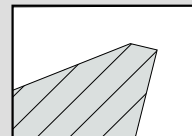

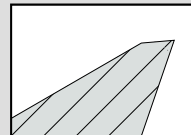

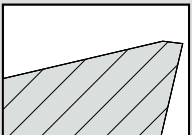

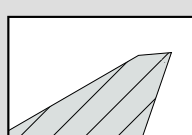

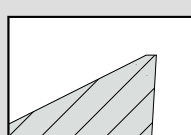

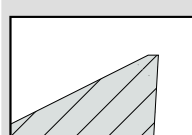
Hochvorschub-
Geometrie

NPA

PRODUKTNEUHEITEN

HELIQUAD

HELIQUAD 10 - das komplette Programm

<p>NEW</p>  <p>SPCT 100408PDR</p> <p>Für rechte Werkzeuge mit verstärkter, negativer Schutzfase</p> <ul style="list-style-type: none"> Geschliffene WSP Allgemeine Bearbeitung <p>P Steel M Stainless Steel S Super Alloys</p>  <p>RE=0,8 mm</p>	<p>NEW</p>  <p>SPMR 100408PDR</p> <p>Für rechte Werkzeuge mit verstärkter, negativer Schutzfase</p> <ul style="list-style-type: none"> Gepresste WSP mit geschliffener Schneide Allgemeine Bearbeitung <p>P Steel M Stainless Steel</p>  <p>RE=0,8 mm</p>	<p>NEW</p>  <p>SPMT 100408R-HP</p> <p>Für die Bearbeitung von rostfreiem Stahl und hoch hitzebest. Legierungen</p> <ul style="list-style-type: none"> Gepresste WSP Allgemeine Bearbeitung <p>M Stainless Steel S Super Alloys</p>  <p>RE=0,8 mm</p>	<p>NEW</p>  <p>SPMT 1004R15T-FF</p> <p>Zum Hochvorschubfräsen</p> <ul style="list-style-type: none"> Gepresste WSP Allgemeine Bearbeitung <p>P Steel M Stainless Steel K Cast Iron S Super Alloys H Hardened Materials</p>  <p>RE=1,5 mm</p>	
 <p>SPMT 1004...R-HQ-M</p> <p>Für rechte Werkzeuge mit verstärkter, negativer Schutzfase</p> <ul style="list-style-type: none"> Gepresste WSP Allgemeine Bearbeitung <p>P Steel M Stainless Steel</p>  <p>RE=</p> <p>0,4 mm-gepresst 0,8 mm-gepresst NEU 1,2 mm-geschliffen 1,6 mm-gepresst NEU 2,0 mm-geschliffen</p>	 <p>SPMT 1004...R-TR-HQ-M</p> <p>Für rechte Werkzeuge mit positiver Schutzfase</p> <ul style="list-style-type: none"> Gepresste WSP Allgemeine Bearbeitung <p>P Steel M Stainless Steel</p>  <p>RE=0,8 mm</p>	 <p>XPMT 100408-HQ</p> <p>Neutrale WSP. 2 rechte oder linke Schneiden, geeignet zum Scheibenfräsen</p> <ul style="list-style-type: none"> Gepresste WSP Allgemeine Bearbeitung <p>P Steel M Stainless Steel K Cast Iron N Nonferrous Materials</p>  <p>RE=0,6 mm</p>	 <p>QPMR 100404PDN-HQ-M</p> <p>Superpositive Schneide. Bearbeitung von Aluminium, Edelstahl und hoch hitzebest. Legierungen, geeignet zum Scheibenfräsen.</p> <ul style="list-style-type: none"> Gepresste WSP Allgemeine Bearbeitung <p>M Stainless Steel S Super Alloys N Nonferrous Materials</p>  <p>RE=0,4 mm</p>	 <p>QPMT 1004...-PDTN-M</p> <p>Neutrale WSP mit 4 rechten oder linken Schneiden, geeignet zum Scheibenfräsen</p> <ul style="list-style-type: none"> Gepresste WSP Allgemeine Bearbeitung <p>P Steel M Stainless Steel K Cast Iron</p>  <p>RE=0,7 mm</p>



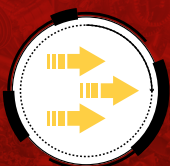
Erweiterung der
HELIQUAD-Linie



Wirtschaftliche
Lösungen



Neuer, hoch positiver
(HP) Spanformer



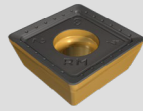
Hochvorschub-
Geometrie

NPA

PRODUKTNEUHEITEN

HELIQUAD

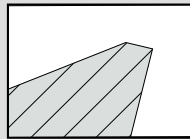
HELIQUAD 12 - das komplette Programm



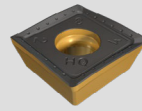
SDMT
1205PDR-RM-MM

Gerade Schneide mit
verstärkter, negativer
Schutzfase

- Gepresste WSP
- Allgemeine Bearbeitung



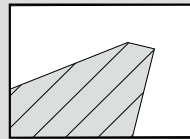
RE=0,8 mm
RE=1,6 mm



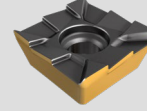
SDMT
1205PDR-HQ-MM

Helikale Schneide mit
verstärkter, negativer
Schutzfase

- Gepresste WSP
- Allgemeine Bearbeitung



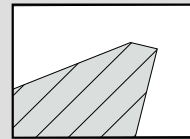
RE=0,8 mm



SDMT
1205PDR-HQ-HS

HELISTAR-Spanformer
für die Reduzierung
der Schnittkraft
und Spanteilung

- Gepresste WSP
- Allgemeine Bearbeitung



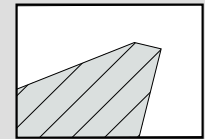
RE=0,60 mm



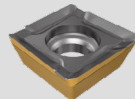
SDMT
1205R16T-FF

Zum Hochvorschubfräsen

- Gepresste WSP
- Allgemeine Bearbeitung



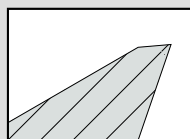
RE=1,6 mm



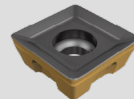
SDMR 1205..HQ-M

Superpositive Schneide.
Bearbeitung von Aluminium,
Edelstahl und hoch
hitzebest. Legierungen

- Gepresste WSP
- Allgemeine Bearbeitung



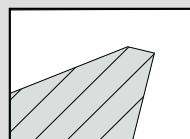
RE=1,0 mm



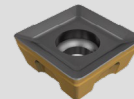
QDMT 1205..PDTN-M

Neutrale WSP mit 4 rechten
oder linken Schneiden,
geeignet zum Scheibenfräsen

- Gepresste WSP
- Allgemeine Bearbeitung



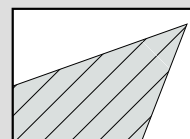
RE=0,8 mm
RE=1,6 mm
RE=2,0 mm
RE=2,4 mm
RE=3,2 mm



QDCT 1205..PDN

Neutrale WSP mit 4 rechten
oder 4 linken Schneiden,
geeignet zum Scheibenfräsen

- Geschliffene WSP
- Allgemeine Bearbeitung



RE=0,8 mm
RE=1,6 mm
RE=2,4 mm
RE=3,2 mm



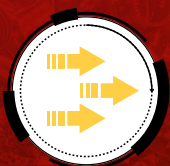
Erweiterung der
HELIQUAD-Linie



Wirtschaftliche
Lösungen



Neuer, hoch positiver
(HP) Spanformer



Hochvorschub-
Geometrie

NPA

PRODUKTNEUHEITEN

HELIQUAD

Schnittdatenempfehlung für HELIQUAD 10

$$fz = fz0 \times Kef \times Ks$$

fz0 - Vorschub pro Zahn (Tabelle 1),
Kef - Eingriffsfaktor (Tabelle 2),
Ks - Stabilitätsfaktor (Tabelle 3)

Tabelle 1 - Vorschub pro Zahn, fz0, mm/Zahn

ISO	Werkstoff-Nr. (1)	SPCT 1004... PDR	SPMR 1004... PDR	SPMT 1004...R-HP	SPMT 1004R15T-FF	SPMT 1004...R-HQ-M	SPMT 1004...TR-HQ-M	XPMT 1004...-HQ	QPMR 1004... PDN-HQ-M	QPMT1004... PDTN-M
P	1									
	2									
	3	0.11	0.11	-	1.10	0.10	0.12	0.12	0.10	0.12
	4									
	5									
	6									
	7	0.09	0.09	-	1.10	0.08	0.12	0.12	0.08	0.12
	8									
	9	0.09	0.09	-	1.10	0.08	0.10	0.10	0.08	0.10
	10	0.08	0.08	-	1.00	0.07	0.10	0.10	0.07	0.10
	11									
	12	0.08	0.08	-	1.00	0.07	0.10	0.10	0.07	0.10
	13									
M	14	0.08	0.08	0.08	0.80	-	0.08	0.08	-	-
K	15	-	-	-	1.10	0.11	0.12	0.12	-	0.12
	16									
	17									
	18	-	-	-	1.10	0.11	0.12	0.12	-	0.12
	19									
	20									
N	21									
	22									
	23									
	24									
	25	-	-	-	-	-	-	0.15	0.15	-
	26									
	27									
	28									
	29									
	30									
	S	31								
32										
33		0.06	0.06	0.06	0.40	-	-	-	0.07	-
34										
35										
36		0.07	0.07	0.07	0.50	-	-	-	0.09	-
37										
H	38	0.05	0.05	-	0.40	-	0.05	-	-	-
	39	-	-	-	0.20	-	-	-	-	-
	40	0.05	0.05	-	0.40	-	0.05	-	-	-
	41	0.05	0.05	-	0.40	-	0.05	-	-	-

(1) Gemäß VDI 3323 Standard

Tabelle 2 - Eingriffsfaktor Kef

a _e /D	bis 25 %	25 % - 45 %	55 % - 100 %
Ke	1,3	1,1	1

- a_e - Schnittbreite
- D - Durchmesser

Tabelle 3 - Stabilitätsfaktor Ks

Stabilität	Stabil	Halbstabil	Labil
Ks	1	0,9	0,7



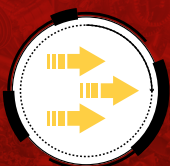
Erweiterung der
HELIQUAD-Linie



Wirtschaftliche
Lösungen



Neuer, hoch positiver
(HP) Spanformer



Hochvorschub-
Geometrie

NPA

PRODUKTNEUHEITEN

HELIQUAD

Alle Upgrades auf einen Blick:

- Upgrade der Werkzeuggrundkörper und Erweiterung des Programmes durch Fräser mit enger Teilung.
- Erweiterung der SUMO-TEC-Sorten, geschliffene Wendeschneidplatten und Eckenradien mit 1,2 und 2 mm.
- Neue, hochpositive HP-Geometrie für die Bearbeitung von ISO-**M**- und **S**-Materialien.
- Neue FF-Geometrie zum Hochvorschubfräsen.



Schafffräser mit JHP-Kühlung

Verfügbarkeit und Preise

Siehe Preisliste in der Anlage.

Mit freundlichen Grüßen

ISCAR Germany GmbH

Erich Timons
CTO
Mitglied der Geschäftsleitung

Mit freundlichen Grüßen

ISCAR Germany GmbH

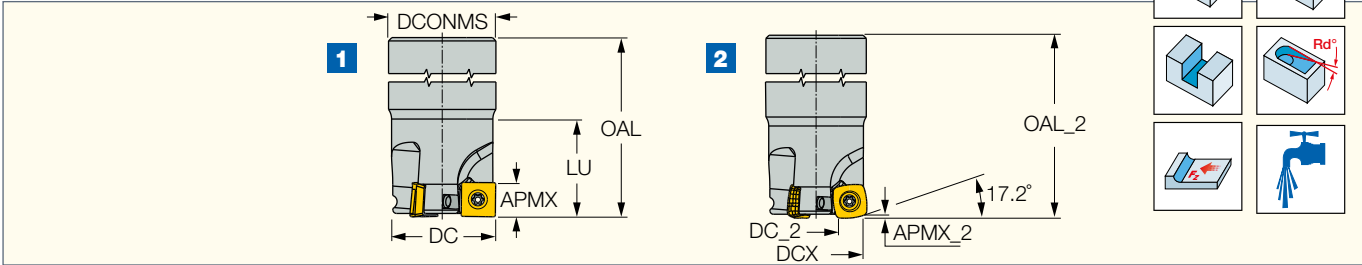
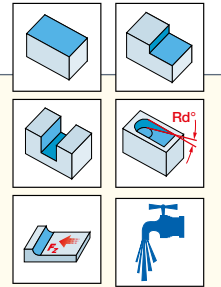
Anton Kress
Produktspezialist

HELICQUAD

E90SP

Schaftfräser mit JHP-Kühlung

<https://www.iscar.com/eCatalog/Family.aspx?fnum=108&mapp=ML&GFSTYP=M>



Bezeichnung	DC	CICT ⁽¹⁾	DCONMS	LU	APMX	OAL	RMPX ⁽²⁾	DC_2	DCX_2	APMX_2	OAL_2	RMPX ⁽²⁾ _2	Schaft ⁽³⁾
PHASE IN E90SP D25-02-C25-10	25.00	2	25.00	32.0	9.60	110.00	3.0	8.30	25.45	1.27	110.26	5.0	C
PHASE IN E90SP D25-02-W25-10	25.00	2	25.00	32.0	9.60	95.00	3.0	8.30	25.45	1.27	95.26	5.0	W
NEU E90SP D25-03-C25-10	25.00	3	25.00	32.0	9.60	110.00	3.0	8.30	25.45	1.27	110.26	5.0	C
NEU E90SP D25-03-W25-10	25.00	3	25.00	32.0	9.60	95.00	3.0	8.30	25.45	1.27	95.26	5.0	W
PHASE IN E90SP D32-03-C32-10	32.00	3	32.00	32.0	9.60	130.00	2.0	15.30	32.45	1.27	130.26	4.0	C
PHASE IN E90SP D32-03-W25-10	32.00	3	25.00	31.8	9.60	95.00	2.0	15.30	32.45	1.27	95.26	4.0	W
NEU E90SP D32-04-W25-10	32.00	4	25.00	32.0	9.60	95.00	2.0	15.30	32.45	1.27	95.26	4.0	W
PHASE IN E90SP D40-04-C32-10	40.00	4	32.00	32.0	9.60	130.00	1.5	23.30	40.45	1.27	130.26	3.5	C
PHASE IN E90SP D40-04-W32-10	40.00	4	32.00	32.0	9.60	110.00	1.5	23.30	40.45	1.27	110.26	3.5	W
NEU E90SP D40-05-W32-10	40.00	5	32.00	32.0	9.60	110.00	1.5	23.30	40.45	1.27	110.26	3.5	W
PHASE IN E90SP D50-06-C32-10	50.00	6	32.00	35.0	9.60	130.00	1.0	33.30	50.45	1.27	130.26	3.0	C

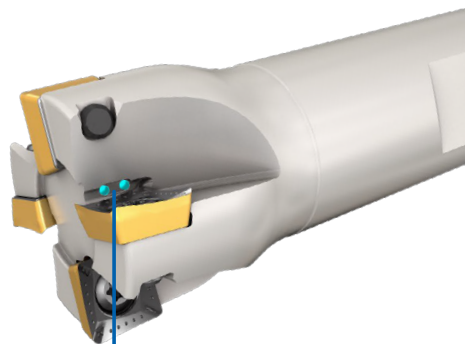
• 1- mit Standard-WSP • 2- WSP mit FF-Geometrie (Hochvorschub)

⁽¹⁾ Zähnezahl

⁽²⁾ Maximaler Rampenwinkel

⁽³⁾ C-Zylindrisch, W-Weldonschaft

Bezeichnung				
E90SP D25-02-C25-10	0.35	SR 10514114	BLD IP15/M7	SW6-T-SH
E90SP D25-02-W25-10	0.29	SR 10514114	BLD IP15/M7	SW6-T-SH
E90SP D25-03-C25-10	0.76	SR 10514114	BLD IP15/M7	SW6-T-SH
E90SP D25-03-W25-10	0.29	SR 10514114	BLD IP15/M7	SW6-T-SH
E90SP D32-03-C32-10	0.69	SR 10514114	BLD IP15/M7	SW6-T-SH
E90SP D32-03-W25-10	0.31	SR 10514114	BLD IP15/M7	SW6-T-SH
E90SP D32-04-W25-10	0.02	SR 10514114	BLD IP15/M7	SW6-T-SH
E90SP D40-04-C32-10	0.72	SR 10514114	BLD IP15/M7	SW6-T-SH
E90SP D40-04-W32-10	0.60	SR 10514114	BLD IP15/M7	SW6-T-SH
E90SP D40-05-W32-10	0.12	SR 10514114	BLD IP15/M7	SW6-T-SH
E90SP D50-06-C32-10	0.80	SR 10514114	BLD IP15/M7	SW6-T-SH



Schaftfräser mit JHP-Kühlung

NIPA PRODUKTNEUHEITEN

FRÄSEN

05-2023

APRIL 2023

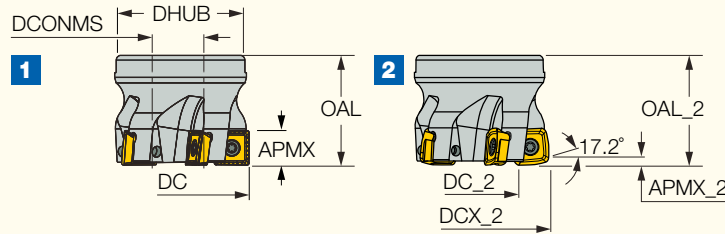
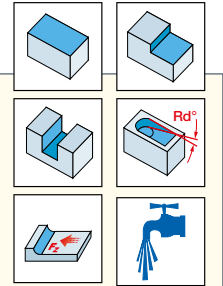
METRISCH

HELILQUAD

F90SP-10

Planfräser

<https://www.iscar.com/eCatalog/Family.aspx?fnum=142&mapp=ML&GFSTYP=M>



Bezeichnung	DC ⁽¹⁾	CICT ⁽²⁾	DCONMS	DHUB	APMX	OAL	RMPX ⁽³⁾	DC_2	DCX_2	APMX_2	OAL_2	RMPX°_2	Aufnahmedorn	kg
PHASE IN F90SP D40-04-16-10	40.00	4	16.00	38.00	9.60	40.00	1.5	23.30	40.45	1.27	40.26	3.5	A	0.42
NEU F90SP D40-05-16-10	40.00	5	16.00	38.00	9.60	40.00	1.5	23.30	40.45	1.27	40.26	3.5	A	0.22
PHASE IN F90SP D50-04-22-10	50.00	4	22.00	48.00	9.60	40.00	1.0	33.30	50.45	1.27	40.26	3.0	A	0.37
PHASE IN F90SP D50-06-22-10	50.00	6	22.00	48.00	9.60	40.00	1.0	33.30	50.45	1.27	40.26	3.0	A	0.39
PHASE IN F90SP D63-06-22-10	63.00	6	22.00	48.00	9.60	40.00	0.8	46.30	63.45	1.27	40.26	2.8	A	0.48
PHASE IN F90SP D63-07-22-10	63.00	7	22.00	48.00	9.60	40.00	0.8	46.30	63.45	1.27	40.26	2.8	A	0.42
PHASE IN F90SP D80-06-27-10	80.00	6	27.00	60.00	9.60	50.00	0.8	63.30	80.45	1.27	50.26	2.8	B	0.88
PHASE IN F90SP D80-09-27-10	80.00	9	27.00	60.00	9.60	50.00	0.8	63.30	80.45	1.27	50.26	2.8	B	1.50

• 1 - mit quadratischer Standard-Wendeschneidplatte • 2 - mit FF-Wendeschneidplatte (Hochvorschub)

⁽¹⁾ Bei Nutzung der QPMT-WSP ist der Durchmesser um 0,2 mm größer.

⁽²⁾ Zähnezahl

⁽³⁾ Maximaler Rampenwinkel

Ersatzteile



Bezeichnung	Schraube	Torx-Einsatz	T-Griff	Schraube 1
F90SP D40-04-16-10	SR 10514114 ^(a)	BLD IP15/M7	SW6-T-SH	SR M8X30DIN912
F90SP D40-05-16-10	SR 10514114 ^(a)	BLD IP15/M7	SW6-T-SH	SR M8X30DIN912
F90SP D50-04-22-10	SR 10514114 ^(a)	BLD IP15/M7	SW6-T-SH	SR M10X25 DIN912
F90SP D50-06-22-10	SR 10514114 ^(a)	BLD IP15/M7	SW6-T-SH	SR M10X25 DIN912
F90SP D63-06-22-10	SR 10514114 ^(a)	BLD IP15/M7	SW6-T-SH	SR M10X25 DIN912
F90SP D63-07-22-10	SR 10514114 ^(a)	BLD IP15/M7	SW6-T-SH	SR M10X25 DIN912
F90SP D80-06-27-10	SR 10514114 ^(a)	BLD IP15/M7	SW6-T-SH	
F90SP D80-09-27-10	SR 10514114 ^(a)	BLD IP15/M7	SW6-T-SH	

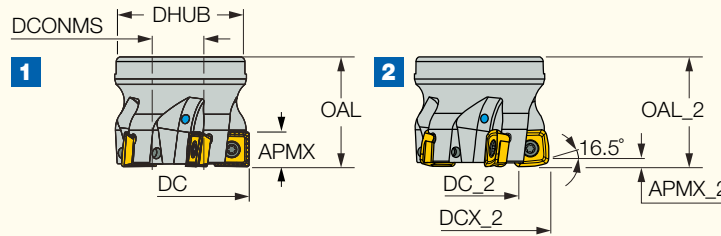
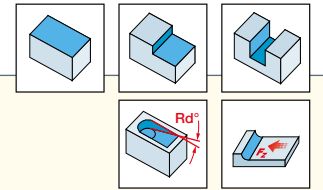
• ^(a) Empfohlenes Anzugsdrehmoment für die WSP-Schraube: 4,8 Nm

HELILQUAD

F90SD-12

Planfräser

<https://www.iscar.com/eCatalog/Family.aspx?fnum=4127&mapp=ML&GFSTYP=M>



Bezeichnung	DC	CICT ⁽¹⁾	DCONMS	DHUB	APMX	OAL	DC_2	DCX_2	APMX_2	OAL_2	RMPX°_2	Aufnahmedorn	CSP ⁽²⁾	kg
F90SD D50-03-22-12	50.00	3	22.00	48.00	11.80	40.00	29.40	51.10	1.00	40.35	0.5	A	1	0.27
F90SD D50-05-22-12	50.00	5	22.00	48.00	11.80	40.00	29.40	51.10	1.00	40.35	0.5	A	1	0.28
F90SD D63-04-22-12	63.00	4	22.00	48.00	11.80	40.00	42.40	64.10	1.00	40.35	0.8	A	1	0.41
F90SD D63-06-22-12	63.00	6	22.00	48.00	11.80	40.00	42.40	64.40	1.00	40.35	0.8	A	1	0.43
F90SD D80-05-27-12	80.00	5	27.00	60.00	11.80	50.00	59.40	81.10	1.00	50.35	1.5	B	1	0.79
F90SD D100-06-32-12	100.00	6	32.00	78.00	11.80	50.00	79.40	101.10	1.00	50.35	1.1	B	1	1.44
F90SD D100-08-32-12	100.00	8	32.00	78.00	11.80	50.00	79.40	101.10	1.00	50.35	1.1	B	1	1.43
F90SD D125-07-40-12	125.00	7	40.00	92.00	11.80	50.00	104.40	126.10	1.00	50.35	0.8	B	1	2.13
F90SD D125-09-40-12	125.00	9	40.00	92.00	11.80	50.00	104.40	126.10	1.00	50.35	0.8	B	1	2.16
F90SD D160-11-40-12	160.00	11	40.00	95.00	11.80	50.00	139.40	161.10	1.00	50.35	0.6	C	0	2.95
F90SD D200-13-60-12	200.00	13	60.00	135.00	11.80	55.00	179.40	201.10	1.00	55.35	0.6	C	0	5.40

• 1 - mit Standard-90°-WSP • 2- WSP mit FF-Geometrie (Hochvorschub)

⁽¹⁾ Zähnezahl

⁽²⁾ 0 - ohne Kühlmittelzufuhr, 1 - mit Kühlmittelzufuhr

Ersatzteile

Bezeichnung	Schraube	Torx-Einsatz	T-Griff	Schraube 1
F90SD D50-03-22-12	SR M4X0.7-L9.6 IP15 ^(a)	BLD IP15/S7	SW6-T-SH	SR M10X25 DIN912
F90SD D50-05-22-12	SR M4X0.7-L9.6 IP15 ^(a)	BLD IP15/S7	SW6-T-SH	SR M10X25 DIN912
F90SD D63-04-22-12	SR M4X0.7-L9.6 IP15 ^(a)	BLD IP15/S7	SW6-T-SH	SR M10X25 DIN912
F90SD D63-06-22-12	SR M4X0.7-L9.6 IP15 ^(a)	BLD IP15/S7	SW6-T-SH	SR M10X25 DIN912
F90SD D80-05-27-12	SR M4X0.7-L9.6 IP15 ^(a)	BLD IP15/M7	SW6-T-SH	
F90SD D100-06-32-12	SR M4X0.7-L9.6 IP15 ^(a)	BLD IP15/M7	SW6-T-SH	
F90SD D100-08-32-12	SR M4X0.7-L9.6 IP15 ^(a)	BLD IP15/M7	SW6-T-SH	
F90SD D125-07-40-12	SR M4X0.7-L9.6 IP15 ^(a)	BLD IP15/M7	SW6-T-SH	
F90SD D125-09-40-12	SR M4X0.7-L9.6 IP15 ^(a)	BLD IP15/M7	SW6-T-SH	
F90SD D160-11-40-12	SR M4X0.7-L9.6 IP15 ^(a)	BLD IP15/L7	SW6-T-SH	
F90SD D200-13-60-12	SR M4X0.7-L9.6 IP15 ^(a)	BLD IP15/L7	SW6-T-SH	

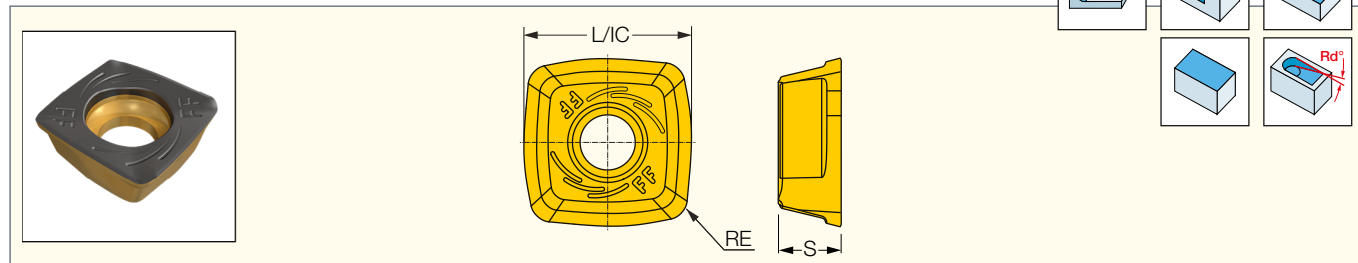
• ^(a) Empfohlenes Anzugsdrehmoment für die WSP-Schraube: 4,8 Nm

HELICQUAD

SPMT-FF

Wendeschneidplatte mit 4 Schneidkanten zum Hochvorschubfräsen

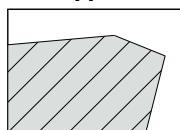
<https://www.iscar.com/eCatalog/Family.aspx?fnum=4836&mapp=ML&GFSTYP=M>



Abmessungen	Zäher ↔ Härter		Schnittwerte	
	IC808	IC5600	a_p max. (mm)	f_z (mm)
Bezeichnung				
SPMT 1004R15T-FF	●	●	1.27	0.10-0.50

⁽¹⁾ Radius zur Programmierung.

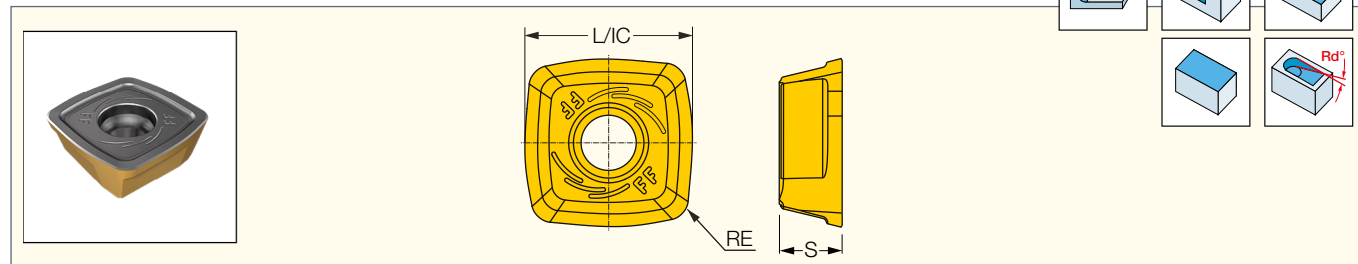
FF



SDMT-FF

Wendeschneidplatte mit 4 Schneidkanten zum Hochvorschubfräsen

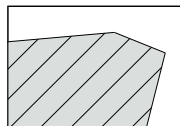
<https://www.iscar.com/eCatalog/Family.aspx?fnum=4816&mapp=ML&GFSTYP=M>



Abmessungen	Zäher ↔ Härter		Schnittwerte	
	IC808	IC5600	a_p max. (mm)	f_z (mm)
Bezeichnung				
SDMT 1205R16T-FF	●	●	1	0.80-1.50

⁽¹⁾ Radius zur Programmierung.

FF

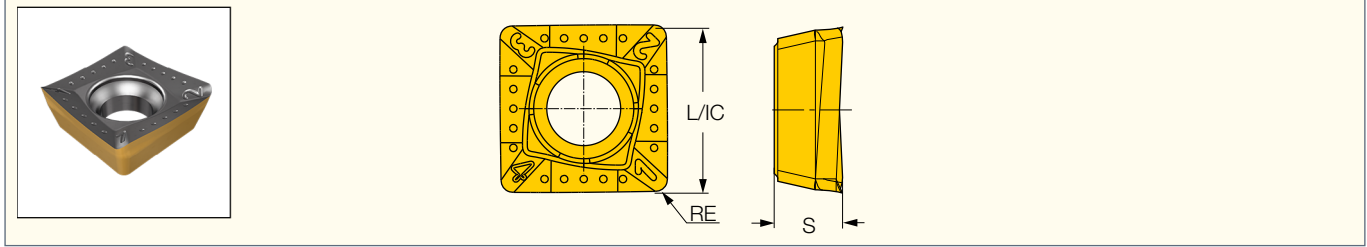
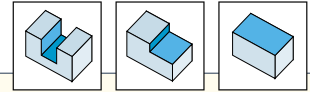


HELILQUAD

SPMT-HP

Hoch positive Wendeschneidplatte mit 4 Schneiden

<https://www.iscar.com/eCatalog/Family.aspx?fnum=4826&mapp=ML&GFSTYP=M>

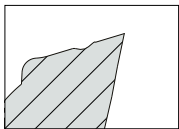


Bezeichnung	Abmessungen			Zäher → Härter		Schnittwerte	
	L	S	RE	IC716	IC840	a_p (mm)	f_z (mm)
SPMT 100408R-HP	10.20	4.23	0.80	•	•	1.20-9.60	0.08-0.20

NEU

- Für die Bearbeitung von rostfreiem Stahl und hoch hitzebeständigen Legierungen.

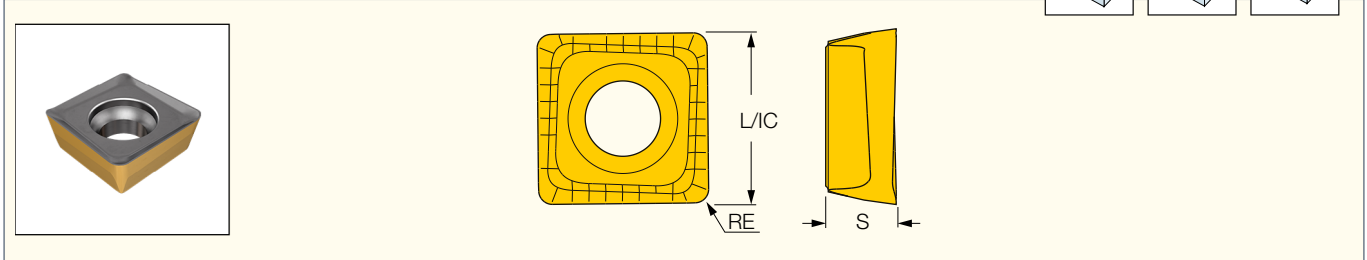
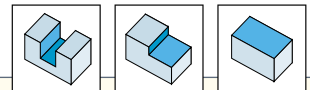
R-HP



SPCT/SPMR PDR

Wendeschneidplatte mit 4 Schneiden

<https://www.iscar.com/eCatalog/Family.aspx?fnum=4718&mapp=ML&GFSTYP=M>



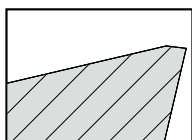
Bezeichnung	Abmessungen			IC808	Schnittwerte	
	L	S	RE		a_p (mm)	f_z (mm)
SPCT 100408PDR	10.20	4.13	0.80	•	1.20-9.60	0.08-0.12
SPMR 100408PDR	10.20	4.13	0.80	•	1.20-9.60	0.05-0.10

NEU

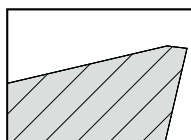
NEU

- Für Vorschlicht- und Schlichtanwendungen.

PDR



PDR

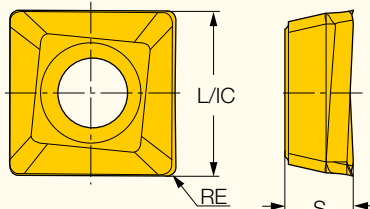
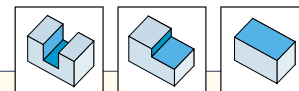


HELILQUAD

SPMT-HQ

Positive Wendeschneidplatte mit 4 Schneiden

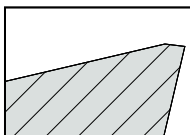
<https://www.iscar.com/eCatalog/Family.aspx?fnum=414&mapp=ML&GFSTYP=M>



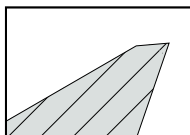
Bezeichnung	Abmessungen			Zäher ↔ Härter									Schnittwerte			
	L	S	RE	IC330	IC328	IC830	IC928	IC950	IC808	IC810	IC910	IC5400	IC5600	IC5100	a _p (mm)	f _z (mm)
SPMT 100404R-HQ-M	10.20	4.23	0.40	•	•	•	•			•	•				0.80-9.60	0.08-0.20
SPMT 100408R-HQ-M	10.20	4.23	0.60	•	•	•	•	•		•	•				1.00-9.60	0.08-0.20
SPMT 100412R-HQ-M	10.20	4.23	1.20			•									1.60-9.60	0.08-0.20
SPMT 100416R-HQ-M	10.20	4.23	1.60		•	•									2.00-9.60	0.08-0.20
SPMT 100420R-HQ-M	10.20	4.23	2.00			•									2.40-9.60	0.08-0.20
SPMT 100408TR-HQ-M	10.20	4.23	0.80	•		•		•	•	•		•	•		1.20-9.60	0.08-0.20

• Für die allgemeine Bearbeitung mit rechten Werkzeugen.

R-HQ-M



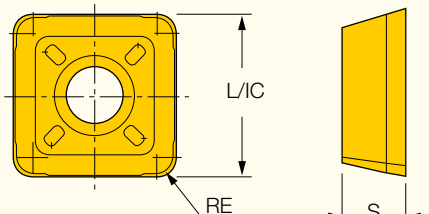
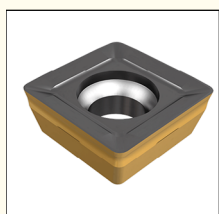
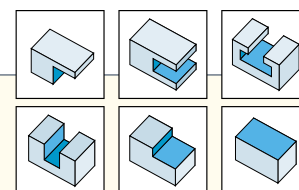
TR-HQ-M



QPMT 100408PDTN

Neutrale Wendeschneidplatte mit 4 rechten oder linken Schneiden

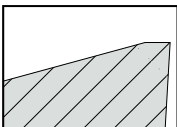
<https://www.iscar.com/eCatalog/Family.aspx?fnum=1090&mapp=ML&GFSTYP=M>



Bezeichnung	Abmessungen			Zäher ↔ Härter									Schnittwerte	
	L	S	RE	IC330	IC328	IC830	IC928	IC950	IC810	IC910	IC5400	a _p (mm)	f _z (mm)	
QPMT 100408PDTN-M	10.35	4.12	0.70	•	•	•	•	•	•	•	•	1.10-9.60	0.08-0.15	

• Allgemeine Bearbeitung / geeignet zum Scheibenfräsen.

PDTN-M

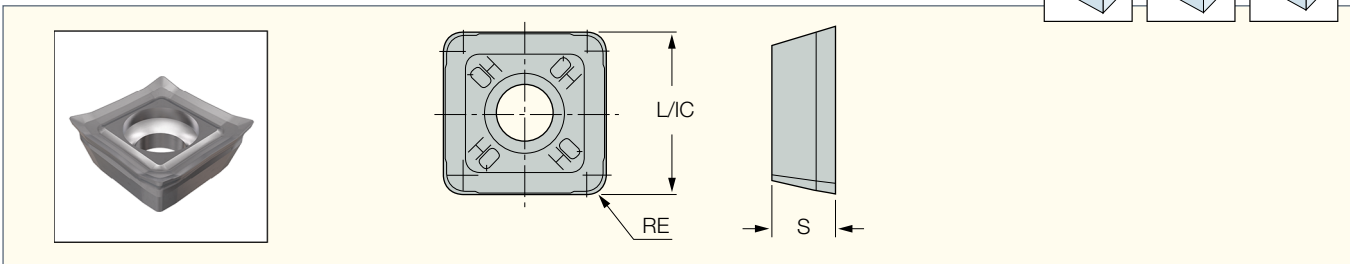


HELILQUAD

QPMR 1004-HQ-M

Neutrale Wendeschneidplatte mit 4 rechten oder linken Schneiden

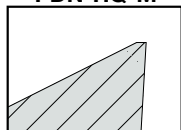
<https://www.iscar.com/eCatalog/Family.aspx?fnum=879&mapp=ML&GFSTYP=M>



Bezeichnung	Abmessungen			Zäher ↔ Härter					Schnittwerte	
	L	S	RE	IC28	IC330	IC328	IC830	IC928	a_p (mm)	f_z (mm)
QPMR 100404PDN-HQ-M	10.35	4.48	0.40	●	●	●	●	●	0.80-9.60	0.08-0.15

• Für die Bearbeitung von Aluminium, Edelstahl und hochwarmfesten Legierungen / geeignet zum Scheibenfräsen / keine exakte 90°-Schulter..

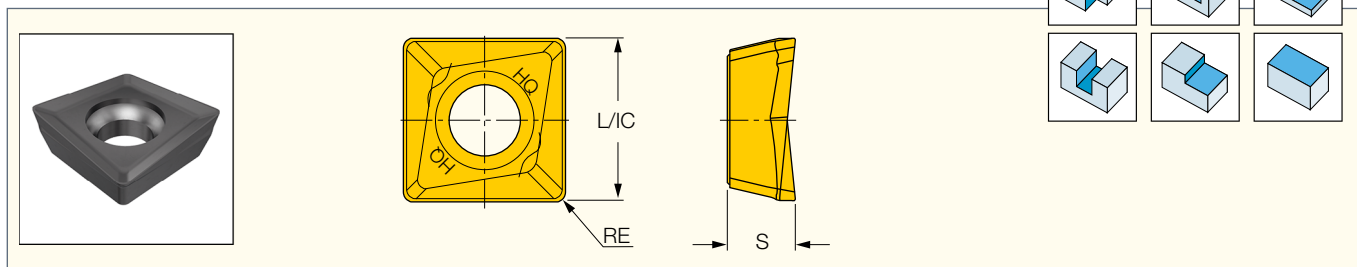
PDN-HQ-M



XPMT-HQ

Wendeschneidplatte mit 2 rechten oder 2 linken Schneiden

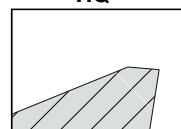
<https://www.iscar.com/eCatalog/Family.aspx?fnum=508&mapp=ML&GFSTYP=M>



Bezeichnung	Abmessungen			Zäher ↔ Härter					Schnittwerte	
	L	S	RE	IC28	IC328	IC928	IC950	IC910	a_p (mm)	f_z (mm)
XPMT 100408-HQ	10.20	4.12	0.60	●	●	●	●	●	1.00-9.60	0.07-0.12

• Allgemeine Bearbeitung / geeignet zum Scheibenfräsen.

HQ



HELICQUAD

Preisliste

Artikel-Nr.	Bezeichnung	Preis €	Verfügbarkeit
3324941	E90SP D25-02-C25-10	271,00	Anfang Q3
3325071	E90SP D25-02-W25-10	271,00	Ab Lager
3381503	E90SP D25-03-W25-10	284,00	Ab Lager
3381505	E90SP D25-03-C25-10	284,00	Anfang Q3
3325072	E90SP D32-03-C32-10	356,00	Ab Lager
3325073	E90SP D32-03-W25-10	356,00	Ab Lager
3408195	E90SP D32-04-W25-10	361,00	Ab Lager
3325074	E90SP D40-04-C32-10	363,00	Ab Lager
3325075	E90SP D40-04-W32-10	363,00	Ab Lager
3408213	E90SP D40-05-W32-10	382,00	Ab Lager
3325076	E90SP D50-06-C32-10	397,00	Ab Lager
3325188	F90SP D40-04-16-10	439,00	Ab Lager
3408523	F90SP D40-05-16-10	460,00	Ab Lager
3325189	F90SP D50-04-22-10	463,00	Ab Lager
3325190	F90SP D50-06-22-10	525,00	Ab Lager
3325191	F90SP D63-06-22-10	599,00	Anfang Q3
3325192	F90SP D63-07-22-10	628,00	Ab Lager
3325194	F90SP D80-06-27-10	699,00	Anfang Q3
3325195	F90SP D80-09-27-10	773,00	Ab Lager
3324846	SPMT 100404R-HQ-M IC330	13,90	Ab Lager
3324847	SPMT 100404R-HQ-M IC810	13,90	Ab Lager
3324848	SPMT 100404R-HQ-M IC830	13,90	Ab Lager
3324849	SPMT 100408R-HQ-M IC330	13,90	Ab Lager
3324850	SPMT 100408R-HQ-M IC810	13,90	Anfang Q3
3324851	SPMT 100408R-HQ-M IC830	13,90	Ab Lager
3324852	SPMT 100412R-HQ-M IC830	13,90	Ab Lager
3324854	SPMT 100420R-HQ-M IC830	13,90	Ab Lager
3324855	SPCT 100408PDR IC808	17,45	Ab Lager
3324856	SPMR 100408PDR IC808	13,90	Anfang Q2
3324857	SPMT 100416R-HQ-M IC830	13,90	Ab Lager

Rabattgruppe: G4 Fräswerkzeuge
G1 System-Fräs-WSP

HELIQUAD

Preisliste

Artikel-Nr.	Bezeichnung	Preis €	Verfügbarkeit
5604462	SPMT 100416R-HQ-M IC328	12,70	Ab Lager
3324858	QPMT 100408PDTN-M IC330	15,20	Ab Lager
3324859	QPMT 100408PDTN-M IC810	15,20	Ab Lager
3324860	QPMR 100404PDN-HQ-M IC330	15,80	Anfang Q2
3324861	QPMR 100404PDN-HQ-M IC830	15,80	Ab Lager
3396069	SPMT 100408R-HP IC840	13,90	Ab Lager
3396070	SPMT 100408R-HP IC716	16,90	Ab Lager
3396074	SPMT 100408TR-HQ-M IC5600	13,90	Anfang Q3
5601222	XPMT 100408-HQ IC28	9,95	Ab Lager
5601223	XPMT 100408-HQ IC328	12,70	Ab Lager
5601323	XPMT 100408-HQ IC520M	12,10	Ab Lager
5601931	XPMT 100408-HQ IC910	12,70	Ab Lager
5602102	XPMT 100408-HQ IC950	12,70	Ab Lager
5602370	XPMT 100408-HQ IC928	12,70	Ab Lager
5603417	XPMT 100408-HQ IC4050	12,10	Ab Lager
5603693	SPMT 100408TR-HQ-M IC328	12,70	Ab Lager
5603694	SPMT 100408TR-HQ-M IC928	12,70	Ab Lager
5603696	SPMT 100408TR-HQ-M IC910	12,70	Ab Lager
5603697	SPMT 100408TR-HQ-M IC950	12,70	Ab Lager
5603698	SPMT 100408R-HQ-M IC328	12,70	Ab Lager
5603699	SPMT 100408R-HQ-M IC928	12,07	Ab Lager
5603701	SPMT 100408R-HQ-M IC910	12,70	Ab Lager
5603702	SPMT 100408R-HQ-M IC950	12,70	Ab Lager
5603729	QPMT 100408PDTN-M IC328	13,90	Ab Lager
5603730	QPMT 100408PDTN-M IC910	13,90	Ab Lager
5603731	QPMT 100408PDTN-M IC950	13,90	Ab Lager
5604294	SPMT 100408TR-HQ-M IC908	12,70	Ab Lager
5604458	SPMT 100404R-HQ-M IC328	12,70	Ab Lager
5604459	SPMT 100404R-HQ-M IC928	12,70	Ab Lager
5604460	SPMT 100404R-HQ-M IC910	12,70	Ab Lager

Rabattgruppe: G4 Fräswerkzeuge
G1 System-Fräs-WSP

Preisliste

Artikel-Nr.	Bezeichnung	Preis €	Verfügbarkeit
5604461	SPMT 100408R-HQ-M IC30N	11,45	Ab Lager
5604462	SPMT 100416R-HQ-M IC328	12,70	Ab Lager
5604546	QPMR 100404PDN-HQ-M IC28	11,25	Ab Lager
5604547	QPMR 100404PDN-HQ-M IC328	14,45	Ab Lager
5604548	QPMR 100404PDN-HQ-M IC928	14,45	Ab Lager
5604840	QPMT 100408PDTN-M IC928	13,90	Ab Lager
5605423	SPMT 100408TR-HQ-M IC4100	12,10	Ab Lager
5606583	SPMT 100408TR-HQ-M IC330	13,90	Ab Lager
5606584	SPMT 100408TR-HQ-M IC830	13,90	Ab Lager
5606585	SPMT 100408TR-HQ-M IC808	13,90	Ab Lager
5606586	SPMT 100408TR-HQ-M IC810	13,90	Ab Lager
5606587	SPMT 100408TR-HQ-M IC5100	13,90	Ab Lager
5606668	SPMT 100408TR-HQ-M IC5400	13,90	Mitte Q3
5668625	QPMT 100408PDTN-M IC5400	15,20	Anfang Q3
5682696	QPMT 100408PDTN-M IC830	15,20	Ab Lager
3319623	F90SD D50-05-22-12	455,00	Anfang Q3
3319826	F90SD D63-04-22-12	482,00	Anfang Q3
3319624	F90SD D63-06-22-12	530,00	Ab Lager
3319827	F90SD D80-05-27-12	689,00	Ab Lager
3319828	F90SD D100-06-32-12	807,00	Anfang Q3
3319627	F90SD D100-08-32-12	889,00	Ab Lager
3319829	F90SD D125-07-40-12	944,00	Anfang Q3
3319628	F90SD D125-09-40-12	1050,00	Ab Lager
3319629	F90SD D160-11-40-12	1290,00	Anfang Q3
3319630	F90SD D200-13-60-12	1700,00	Ab Lager
3413678	SDMT 1205R16T-FF IC808	20,00	Ab Lager
3396073	SDMT 1205R16T-FF IC5600	20,00	Ab Lager

Rabattgruppe: G4 Fräswerkzeuge
G1 System-FräS-WSP

FRÄSEN

05-2023

APRIL 2023

METRISCH

NPA

PRODUKTNEUHEITEN

HELICQUAD

