

## **ISCAR***THREAD*

**Neue Wendeschneidplatten zum Gewindedrehen  
in der PVD-beschichteten Schneidstoffsorte  
IC1007**

## Neu

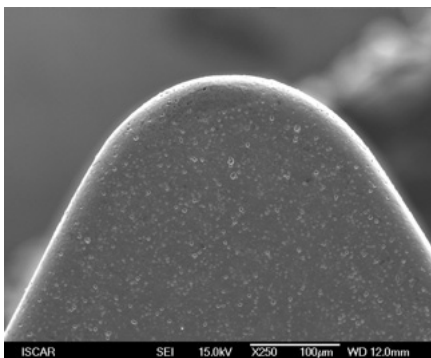
**ISCAR erweitert seine Produktpalette für Wendeschneidplatten zum Gewindedrehen um die PVD-beschichtete Schneidstoffsorte IC1007 - für die Bearbeitung von legiertem und rostbeständigem Stahl.**

Seit Ihrer Einführung erfährt die Schneidstoffsorte IC1007 (siehe NPA 32-2011) eine große Nachfrage auf dem Markt:

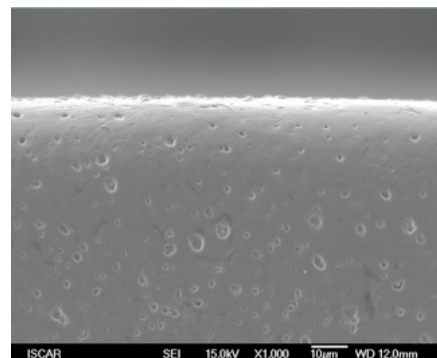
### IC1007 (P10-P30) (M05-M20) (K20-K40) (S05-S20) (H05-H15)

Eine zähe AlTiN PVD-beschichtete Feinstkornsorte, die nach der Beschichtung einer speziellen Nachbehandlung unterzogen wird. Dies reduziert Schneidkantenausbrüche, Abplatzungen und die Temperatur in der Schnittzone.

**Nachbehandelte Beschichtung  
Ansicht von oben**



**Nachbehandelte Beschichtung  
Seitenansicht**



### Merkmale:

#### Polierte Oberfläche

- Keine Aufbauschneidenbildung
- Verbesserter Spanfluss

#### AlTiN

- Reduzierter Freiflächenverschleiß
- Hohe Hitzebeständigkeit
- Bessere Schichthaftung

#### Substrat

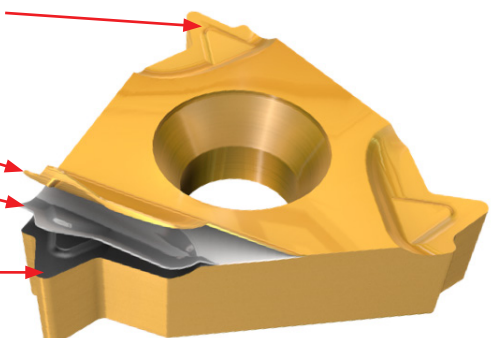
- Hohe Härte und Zähigkeit
- Sehr resistent gegen plastische Verformung

Polierte Oberfläche

TiN

AlTiN

Substrat



# ISCAR THREAD

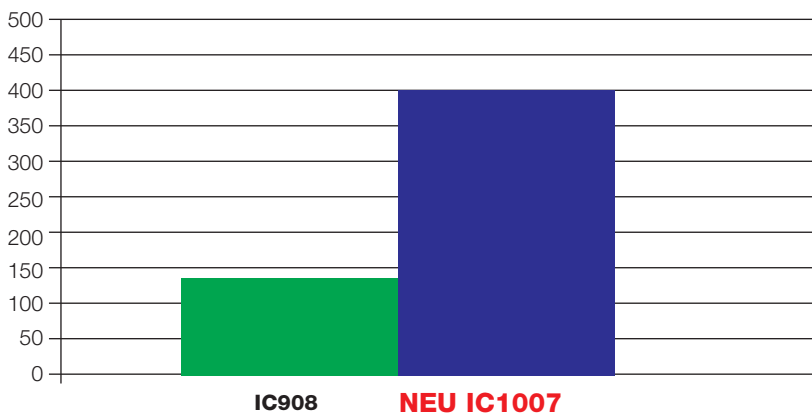
## Empfehlungen

- 1 Gewindedrehen von Stahl und rostbeständigem Stahl mit mittlerer bis hoher Schnittgeschwindigkeit
- 2 Stabile Bearbeitungsbedingungen

In der Anlage finden Sie eine Tabelle mit den empfohlenen Schnittgeschwindigkeiten für den jeweiligen Werkstückstoff. In Versuchen wurde festgestellt, dass die Standzeit im Vergleich mit IC908 gesteigert wurde.

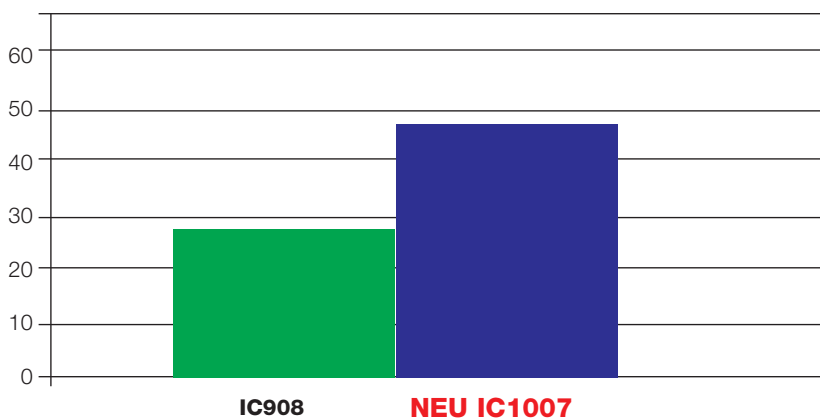
## TESTBERICHTE

### Standzeit 16ERM 1.50 ISO - Beim Gewindedrehen erreichte Standzeit Stck.



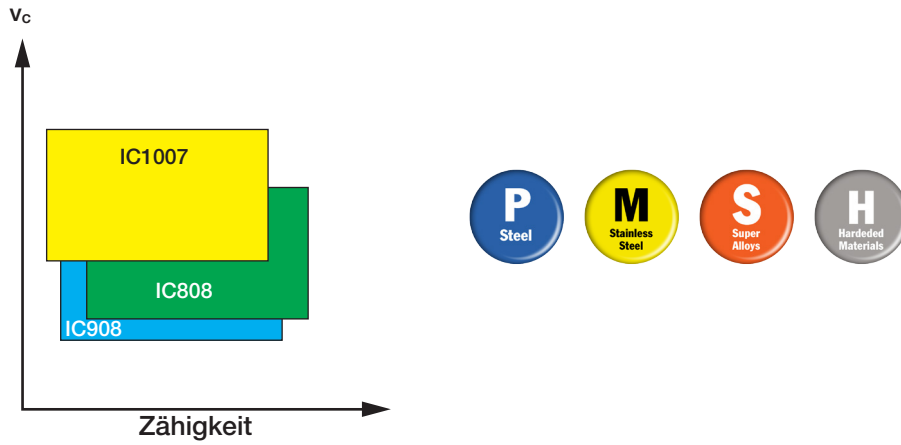
$v_c = 110$  m/min  
 $f = 1.5$  mm  
**Werkstückstoff :**  
 41Cr4  
**Kühlung:**  
 Emulsion

### 16ER 1.00 ISO - Beim Gewindedrehen erreicht Standzeit



$v_c = 120$  m/min  
 $f = 1.0$  mm  
**Werkstückstoff:** X2CrNiMo17-12-2  
**Härte**  
 205 HB  
**Kühlung**  
 Emulsion

## IC1007 - Anwendungsbereich



In Vergleichstests erzielt IC1007 bessere Ergebnisse als die bisherigen Schneidstoffsorten.



Folgende Gewindedrehwendeplatten in der Schneidstoffsorte IC1007 sind ab Lager erhältlich:

11IR 1.00 ISO*	NEU
11IR 1.50 ISO	
11IR 2.00 ISO	NEU
11IRM 1.00 ISO*	NEU
11IRM 1.50 ISO	
16EL 1.50 ISO	NEU
16ER 0.50 ISO	NEU
16ER 0.70 ISO	NEU
16ER 0.75 ISO	NEU
16ER 0.80 ISO	NEU
16ER 1.00 ISO	
16ER 1.25 ISO	NEU
16ER 1.50 ISO	
16ER 1.50 ISO 2M*	NEU
16ER 1.75 ISO	NEU
16ER 2.00 ISO	
16ER 2.50 ISO	NEU
16ER 3.00 ISO	NEU
16ERM 0.75 ISO*	NEU
16ERM 1.00 ISO	
16ERM 1.25 ISO	
16ERM 1.50 ISO	
16ERM 1.75 ISO	
16ERM 2.00 ISO	
16ERM 2.50 ISO	
16ERM 3.00 ISO	
16IL 1.50 ISO	
16IR 1.00 ISO	NEU
16IR 1.50 ISO	NEU
16IR 2.00 ISO	NEU
16IR 2.50 ISO	NEU
16IR 3.00 ISO	NEU
16IRM 1.00 ISO	
16IRM 1.25 ISO*	NEU
16IRM 1.50 ISO	
16IRM 1.75 ISO*	NEU
16IRM 2.00 ISO	
16IRM 2.50 ISO	
16IRM 3.00 ISO	
22ER 4.00 ISO	NEU
22IR 3.50 ISO	NEU
16ER AG 55	NEU
16ERM AG 55	
16IRM AG 55	
16ER AG 60	
16ERM AG 60	
16IL AG 60	NEU
16IR AG 60	
16IRM AG 60	

11IR 14 W*	NEU
16ER 11 W	NEU
16ER 19 W	NEU
16ER 28 W	NEU
16ERM 11 W	
16ERM 14 W	
16ERM 16 W*	NEU
16ERM 19 W	
16IR 11 W	NEU
16IR 14 W	NEU
16IR 14 W 2M*	NEU
16IRM 11 W	
16IRM 14 W	
11IR A 55*	NEU
08IR A 60*	NEU
08IRM A 60	
11IR A 60*	NEU
11IRM A 60	
16ER A 60	NEU
16ERM A 60	NEU
16IR A 60	NEU
16IRM A 60	
16IRM G 55*	NEU
16ERM G 55*	NEU
16ER G 60	NEU
16ERM G 60	
16IR G 60	NEU
16IRM G 60	
11IR 16 UN*	NEU
11IR 18 UN*	NEU
16ER 8 UN	NEU
16ER 10 UN*	NEU
16ER 12 UN	NEU
16ER 14 UN	NEU
16ER 16 UN*	NEU
16ER 18 UN	NEU
16ER 20 UN	NEU
16ER 24 UN*	NEU
16ER 28 UN	NEU
16ER 32 UN*	NEU
16ERM 8 UN*	NEU
16ERM 12 UN	
16ERM 14 UN	
16ERM 16 UN	
16ERM 18 UN	
16ERM 20 UN	
16ERM 24 UN*	NEU
16IR 8 UN	NEU
16IR 12 UN	NEU
16IR 20 UN	NEU
16IRM 8 UN*	NEU

16IRM 12 UN	
16IRM 14 UN*	NEU
16IRM 16 UN	
16IRM 18 UN*	NEU
16IRM 20 UN*	NEU
11IR 14 NPT*	NEU
16ER 11.5 NPT	NEU
16ER 14 NPT	NEU
16ER 18 NPT	NEU
16ERM 8 NPT*	NEU
16ERM 11.5 NPT	
16ERM 14 NPT	
16ERM 18 NPT*	NEU
16IR 11.5 NPT	NEU
16IRM 8 NPT	
16IRM 11.5 NPT	
16IRM 14 NPT	
11IR 19 BSPT	NEU
16ER 14 BSPT	NEU
16ER 19 BSPT	NEU
16ERM 11 BSPT	
16ERM 14 BSPT	
16IRM 11 BSPT	
16IRM 14 BSPT	
16ER 16 UNJ	NEU
16ER 18 UNJ	NEU
16ER 20 UNJ	NEU
22ER N 60*	NEU
22ERM N 60	
22IR N 60*	NEU
22IRM N 60	
16ER 3 TR*	NEU

\* Verfügbar im zweiten Quartal 2017

# ISCAR *THREAD*

## Verfügbarkeit und Preise

Siehe Preisliste im Anhang.

Mit freundlichen Grüßen

ISCAR Germany GmbH

Erich Timons

CTO

Mitglied der Geschäftsleitung

Mit freundlichen Grüßen

ISCAR Germany GmbH

Jonas von Kahlden

Produktspezialist

## Schnittgeschwindigkeit für Wendeschneidplatten zum Gewindedrehen

ISO	Werkstückstoff	Eigenschaft	Zugfestigkeit Rm [N/mm <sup>2</sup> ]	Härte HB	No.	IC908	IC808	IC1007	
P	Unlegierter Stahl, und Stahlguss, Automatenstahl	0.1 - 0.25 %C	Geglüht	420	125	1	115-190	125 - 205	135-230
		0.25 - 0.25 %C	Geglüht	650	190	2	110-180	120 - 195	130-220
		0.25 - 0.25 %C	Vergütet	850	250	3	100-175	105 - 185	120-210
		0.55 - 0.80 %C	Geglüht	750	220	4	90-165	95 - 175	110-200
		0.55 - 0.80 %C	Vergütet	1000	300	5	90-165	95 - 175	110-200
	Niedrig legierter Stahl und Stahlguss (unter 5% Legierungsbestandteile)	Geglüht	Geglüht	600	200	6	100-180	105 - 195	120-215
			Vergütet	930	275	7	75-140	80 - 150	90-170
			Vergütet	1000	300	8	70-135	75 - 145	85-160
			Vergütet	1200	350	9	70-135	75 - 145	85-160
	Hoch legierter Stahl, Stahlguss und Werkzeugstahl	Geglüht	680	200	10	80-120	85 - 130	95-145	
		Vergütet	1100	325	11	50-100	55 - 105	60-120	
	Rostbeständiger Stahl und Stahlguss	Ferritisch/martensitisch	680	200	12	70-130	75-140	85-155	
		Martensitisch	820	240	13	85-110	90-120	100-130	
M	Rostbeständiger Stahl	Austenitisch	600	180	14	90-140	95 - 150	110-170	
K	Grauguss (GG)	Perlitisch/ferritisch		180	15	125-160	135 - 170	150-190	
		Perlitisch/martensitisch		260	16	90-120	95 - 130	110-145	
	Kugelgraphitguss (GGG)	Ferritisch		160	17	70-130	75 - 140	85-155	
		Perlitisch		250	18	60-115	65 - 125	70-140	
	Temperguss	Ferritisch		130	19	60-70	65 - 75	70-85	
		Perlitisch		230	20	60-145	65 - 155	70-175	
N	Aluminiumknetlegierung	Nicht aushärtbar		60	21	100-365	105 - 390	120-440	
		Ausgehärtet		100	22	80-220	85 - 235	95-265	
	Aluminiumguss, legiert	<=12% Si	Nicht aushärtbar		75	23	200-400	215 - 430	240-480
		>12% Si	Ausgehärtet		90	24	200-280	215 - 300	240-335
		>12% Si	Hoch hitzbeständig		130	25	200-280	215 - 300	240-335
	Kupferlegierungen	>1% Pb	Automatenstahl		110	26	80-255	85 - 275	95-305
		Messing			90	27	80-255	85 - 275	95-305
		Elektrolytkupfer			100	28	80-255	85 - 275	95-305
	Nichteisen	Duroplaste, Faserkunst.				29	80-250	85 - 265	95-300
		Hartgummi				30	80-250	85 - 265	95-300
S	Hoch hitzbest. Legierungen Superlegierungen	Fe-Basis	Geglüht		200	31	45-60	50 - 65	55-70
			Ausgehärtet		280	32	35-50	35 - 55	40-60
		Ni- oder Co-Basis	Geglüht		250	33	20-30	20 - 30	25-35
			Ausgehärtet		350	34	15-25	15 - 25	18-30
			Gegossen		320	35	15-25	15 - 25	18-30
	Titan, Titanleg.		Rm 400		36	140-170	150 - 180	170-205	
		Alpha-und Beta-Leg. ausgehärtet		Rm 1050		37	50-70	55 - 75	60-85
H	Gehärteter Stahl	Gehärtet			38	45-60	50 - 65	55-70	
		Gehärtet			39	45-60	50 - 65	55-70	
	Schalenhartguss	Gegossen		400	40	45-60	50 - 65	55-70	
	Gusseisen	Gehärtet			55 HRC	41	45-60	50 - 65	55-70



## Preisliste - Rabattgruppe N1

Artikel-Nr.	ISO-Bezeichnung	ASA-Bezeichnung	Preis €	Verfügbarkeit
3318560	16ER 0.50 ISO IC1007	16ER 0.50 ISO IC1007	16,90	ab Lager
3318571	11IR A 60 IC1007	11IR A 60 IC1007	16,90	verfügbar im zweiten Quartal 2017
3318572	11IR 1.00 ISO IC1007	11IR 1.00 ISO IC1007	16,90	ab Lager
3318573	16ER A 60 IC1007	16ER A 60 IC1007	16,90	ab Lager
3318574	16IR 1.00 ISO IC1007	16IR 1.00 ISO IC1007	16,90	ab Lager
3318576	16IR A 60 IC1007	16IR A 60 IC1007	16,90	ab Lager
3318577	16ER AG 55 IC1007	16ER AG 55 IC1007	16,90	ab Lager
3318582	16ER 18 NPT IC1007	16ER 18 NPT IC1007	16,90	ab Lager
3318583	16IR 20 UN IC1007	16IR 20 UN IC1007	16,90	ab Lager
3318584	16ER 0.70 ISO IC1007	16ER 0.70 ISO IC1007	16,90	ab Lager
3318590	11IR 14 NPT IC1007	11IR 14 NPT IC1007	16,90	ab Lager
3318592	16ER 14 NPT IC1007	16ER 14 NPT IC1007	16,90	ab Lager
3318593	16ER 0.75 ISO IC1007	16ER 0.75 ISO IC1007	16,90	ab Lager
3318594	16IL 1.50 ISO IC1007	16IL 1.50 ISO IC1007	16,90	ab Lager
3318595	16ER 0.80 ISO IC1007	16ER 0.80 ISO IC1007	16,90	ab Lager
3318596	16ER 32 UN IC1007	16ER 32 UN IC1007	16,90	verfügbar im zweiten Quartal 2017
3318597	16ER 28 W IC1007	16ER 28 W IC1007	16,90	ab Lager
3318598	16IR 11.5 NPT IC1007	16IR 11.5 NPT IC1007	16,90	ab Lager
3318599	16ER 11.5 NPT IC1007	16ER 11.5 NPT IC1007	16,90	ab Lager
3318600	11IR 16 UN IC1007	11IR 16 UN IC1007	16,90	verfügbar im zweiten Quartal 2017
3318601	16ER 28 UN IC1007	16ER 28 UN IC1007	16,90	ab Lager
3318602	11IR 2.00 ISO IC1007	11IR 2.00 ISO IC1007	16,90	ab Lager
3318603	16IR 2.00 ISO IC1007	16IR 2.00 ISO IC1007	16,90	ab Lager
3318604	16IR 12 UN IC1007	16IR 12 UN IC1007	16,90	ab Lager
3318605	16IR G 60 IC1007	16IR G 60 IC1007	16,90	ab Lager
3318606	16ER 24 UN IC1007	16ER 24 UN IC1007	16,90	verfügbar im zweiten Quartal 2017
3318608	16ER 1.25 ISO IC1007	16ER 1.25 ISO IC1007	16,90	ab Lager
3318610	16ER 20 UN IC1007	16ER 20 UN IC1007	16,90	ab Lager
3318611	16ER 19 W IC1007	16ER 19 W IC1007	16,90	ab Lager
3318612	16IR 2.50 ISO IC1007	16IR 2.50 ISO IC1007	16,90	ab Lager





## Preisliste - Rabattgruppe N1

Artikel-Nr.	ISO-Bezeichnung	ASA-Bezeichnung	Preis €	Verfügbarkeit
3318613	16ER 19 BSPT IC1007	16ER 19 BSPT IC1007	16,90	ab Lager
3318621	11IR 19 BSPT IC1007	11IR 19 BSPT IC1007	16,90	ab Lager
3318622	16ER 18 UN IC1007	16ER 18 UN IC1007	16,90	ab Lager
3318623	16ER G 60 IC1007	16ER G 60 IC1007	16,90	ab Lager
3318624	16EL 1.50 ISO IC1007	16EL 1.50 ISO IC1007	16,90	ab Lager
3318625	16ER 16 UN IC1007	16ER 16 UN IC1007	16,90	verfügbar im zweiten Quartal 2017
3318626	16IR 3.00 ISO IC1007	16IR 3.00 ISO IC1007	16,90	ab Lager
3318628	16IR 8 UN IC1007	16IR 8 UN IC1007	16,90	ab Lager
3318629	16ER 20 UNJ IC1007	16ER 20 UNJ IC1007	19,40	ab Lager
3318630	11IR 14 W IC1007	11IR 14 W IC1007	16,90	verfügbar im zweiten Quartal 2017
3318631	16ER 1.75 ISO IC1007	16ER 1.75 ISO IC1007	16,90	ab Lager
3318632	16IR 14 W IC1007	16IR 14 W IC1007	16,90	ab Lager
3318634	16ER 14 BSPT IC1007	16ER 14 BSPT IC1007	16,90	ab Lager
3318635	16ER 18 UNJ IC1007	16ER 18 UNJ IC1007	19,40	ab Lager
3318636	16ER 14 UN IC1007	16ER 14 UN IC1007	16,90	ab Lager
3318637	22IR 3.50 ISO IC1007	22IR 3.50 ISO IC1007	26,50	ab Lager
3318638	22IR N 60 IC1007	22IR N 60 IC1007	26,50	verfügbar im zweiten Quartal 2017
3318639	16ER 16 UNJ IC1007	16ER 16 UNJ IC1007	19,40	ab Lager
3318642	16ER 12 UN IC1007	16ER 12 UN IC1007	16,90	ab Lager
3318643	16ER 11 W IC1007	16ER 11 W IC1007	16,90	ab Lager
3318644	16IR 11 W IC1007	16IR 11 W IC1007	16,90	ab Lager
3318645	16ER 2.50 ISO IC1007	16ER 2.50 ISO IC1007	16,90	ab Lager
3318646	22ER N 60 IC1007	22ER N 60 IC1007	26,50	verfügbar im zweiten Quartal 2017
3318647	16ER 10 UN IC1007	16ER 10 UN IC1007	16,90	verfügbar im zweiten Quartal 2017
3318648	16ER 3.00 ISO IC1007	16ER 3.00 ISO IC1007	16,90	ab Lager
3318649	16ER 8 UN IC1007	16ER 8 UN IC1007	16,90	ab Lager
3318650	22ER 4.00 ISO IC1007	22ER 4.00 ISO IC1007	26,50	ab Lager
3318651	16ER 3 TR IC1007	16ER 3 TR IC1007	19,40	verfügbar im zweiten Quartal 2017
3318654	16ERM 18 NPT IC1007	16ERM 18 NPT IC1007	14,20	verfügbar im zweiten Quartal 2017
3318656	16IRM 20 UN IC1007	16IRM 20 UN IC1007	14,20	verfügbar im zweiten Quartal 2017



## Preisliste - Rabattgruppe N1

Artikel-Nr.	ISO-Bezeichnung	ASA-Bezeichnung	Preis €	Verfügbarkeit
3318657	16IRM 1.25 ISO IC1007	16IRM 1.25 ISO IC1007	14,20	ab Lager
3318658	16ERM 0.75 ISO IC1007	16ERM 0.75 ISO IC1007	14,20	verfügbar im zweiten Quartal 2017
3318660	16IRM 1.75 ISO IC1007	16IRM 1.75 ISO IC1007	14,20	ab Lager
3318662	16IRM 14 UN IC1007	16IRM 14 UN IC1007	14,20	verfügbar im zweiten Quartal 2017
3318663	16ERM 24 UN IC1007	16ERM 24 UN IC1007	14,20	verfügbar im zweiten Quartal 2017
3318664	16ERM 8 NPT IC1007	16ERM 8 NPT IC1007	14,20	verfügbar im zweiten Quartal 2017
3318665	16IRM 8 UN IC1007	16IRM 8 UN IC1007	14,20	verfügbar im zweiten Quartal 2017
3318666	16ERM 16 W IC1007	16ERM 16 W IC1007	14,20	verfügbar im zweiten Quartal 2017
3318667	16ERM 8 UN IC1007	16ERM 8 UN IC1007	14,20	verfügbar im zweiten Quartal 2017
3331989	16IR 14 NPT IC1007	16IR 14 NPT IC1007	16,90	ab Lager
5903416	16ERM AG 60 IC1007	16ERM AG 60 IC1007	14,20	ab Lager
5903417	16IRM 1.50 ISO IC1007	16IRM 1.50 ISO IC1007	14,20	ab Lager
5903418	16IRM AG 60 IC1007	16IRM AG 60 IC1007	14,20	ab Lager
5903419	16ERM 2.00 ISO IC1007	16ERM 2.00 ISO IC1007	14,20	ab Lager
5903420	16IRM 2.00 ISO IC1007	16IRM 2.00 ISO IC1007	14,20	ab Lager
5903421	16IRM 11 W IC1007	16IRM 11 W IC1007	14,20	ab Lager
5903422	16IRM 14 W IC1007	16IRM 14 W IC1007	14,20	ab Lager
5903423	16ERM 1.00 ISO IC1007	16ERM 1.00 ISO IC1007	14,20	ab Lager
5903424	16IRM 3.00 ISO IC1007	16IRM 3.00 ISO IC1007	14,20	ab Lager
5903425	16ERM 11 W IC1007	16ERM 11 W IC1007	14,20	ab Lager
5903426	16ERM 3.00 ISO IC1007	16ERM 3.00 ISO IC1007	14,20	ab Lager
5903427	16ERM 14 W IC1007	16ERM 14 W IC1007	14,20	ab Lager
5903428	11IRM A 60 IC1007	11IRM A 60 IC1007	14,15	ab Lager
5903429	16IRM G 60 IC1007	16IRM G 60 IC1007	14,20	ab Lager
5903430	16ERM 2.50 ISO IC1007	16ERM 2.50 ISO IC1007	14,20	ab Lager
5903431	16ERM G 60 IC1007	16ERM G 60 IC1007	14,20	ab Lager
5903432	16ERM 1.25 ISO IC1007	16ERM 1.25 ISO IC1007	14,20	verfügbar im zweiten Quartal 2017
5903433	16IRM 11.5 NPT IC1007	16IRM 11.5 NPT IC1007	14,20	ab Lager
5903434	16ERM AG 55 IC1007	16ERM AG 55 IC1007	14,20	ab Lager
5903435	16IRM 2.50 ISO IC1007	16IRM 2.50 ISO IC1007	14,20	ab Lager



## Preisliste - Rabattgruppe N1

Artikel-Nr.	ISO-Bezeichnung	ASA-Bezeichnung	Preis €	Verfügbarkeit
5903436	16ER 1.50 ISO IC1007	16ER 1.50 ISO IC1007	16,90	ab Lager
5903437	16IRM 11 BSPT IC1007	16IRM 11 BSPT IC1007	14,20	ab Lager
5903438	11IRM 1.50 ISO IC1007	11IRM 1.50 ISO IC1007	14,15	ab Lager
5903439	16IRM 14 NPT IC1007	16IRM 14 NPT IC1007	14,20	ab Lager
5903440	16IRM AG 55 IC1007	16IRM AG 55 IC1007	14,20	ab Lager
5903441	16IRM 14 BSPT IC1007	16IRM 14 BSPT IC1007	14,20	ab Lager
5903442	16ERM 12 UN IC1007	16ERM 12 UN IC1007	14,20	ab Lager
5903443	08IRM A 60 IC1007	08IRM A 60 IC1007	18,20	ab Lager
5903444	16ERM 20 UN IC1007	16ERM 20 UN IC1007	14,20	ab Lager
5903445	16IRM 1.00 ISO IC1007	16IRM 1.00 ISO IC1007	14,20	ab Lager
5903446	16ERM 14 NPT IC1007	16ERM 14 NPT IC1007	14,20	ab Lager
5903447	16ERM 19 W IC1007	16ERM 19 W IC1007	14,20	ab Lager
5903448	16ERM 16 UN IC1007	16ERM 16 UN IC1007	14,20	ab Lager
5903449	22ERM N 60 IC1007	22ERM N 60 IC1007	22,80	ab Lager
5903450	16ERM A 60 IC1007	16ERM A 60 IC1007	14,20	ab Lager
5903451	16ER 1.00 ISO IC1007	16ER 1.00 ISO IC1007	16,90	ab Lager
5903452	16IRM 12 UN IC1007	16IRM 12 UN IC1007	14,20	ab Lager
5903453	16ERM 1.75 ISO IC1007	16ERM 1.75 ISO IC1007	14,20	verfügbar im zweiten Quartal 2017
5903454	22IRM N 60 IC1007	22IRM N 60 IC1007	22,80	ab Lager
5903455	16ERM 14 BSPT IC1007	16ERM 14 BSPT IC1007	14,20	ab Lager
5903456	16ER AG 60 IC1007	16ER AG 60 IC1007	16,90	ab Lager
5903457	16ER 2.00 ISO IC1007	16ER 2.00 ISO IC1007	16,90	ab Lager
5903458	16ERM 11.5 NPT IC1007	16ERM 11.5 NPT IC1007	14,20	ab Lager
5903459	16IRM 8 NPT IC1007	16IRM 8 NPT IC1007	14,20	ab Lager
5903460	16ERM 11 BSPT IC1007	16ERM 11 BSPT IC1007	14,20	ab Lager
5903462	16ERM 14 UN IC1007	16ERM 14 UN IC1007	14,20	ab Lager
5903463	16IR 1.50 ISO IC1007	16IR 1.50 ISO IC1007	16,90	ab Lager
5903464	16ERM 18 UN IC1007	16ERM 18 UN IC1007	14,20	ab Lager
5903465	16IRM A 60 IC1007	16IRM A 60 IC1007	14,20	ab Lager
5903466	16IRM 16 UN IC1007	16IRM 16 UN IC1007	14,20	ab Lager



## Preisliste - Rabattgruppe N1

Artikel-Nr.	ISO-Bezeichnung	ASA-Bezeichnung	Preis	Verfügbarkeit
5903467	11IR 1.50 ISO IC1007	11IR 1.50 ISO IC1007	16,10	ab Lager
5903468	08IR A 60 IC1007	08IR A 60 IC1007	21,10	verfügbar im zweiten Quartal 2017
5903469	16IR AG 60 IC1007	16IR AG 60 IC1007	16,90	ab Lager
5903472	16ERM G 55 IC1007	16ERM G 55 IC1007	14,20	verfügbar im zweiten Quartal 2017
5903473	16IRM G 55 IC1007	16IRM G 55 IC1007	14,20	verfügbar im zweiten Quartal 2017
5903474	16IRM 18 UN IC1007	16IRM 18 UN IC1007	14,20	verfügbar im zweiten Quartal 2017
5990652	16ERM 1.50 ISO IC1007	16ERM 1.50 ISO IC1007	14,20	ab Lager